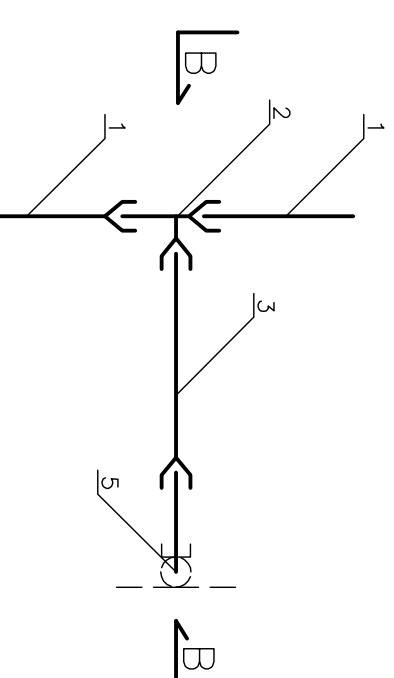
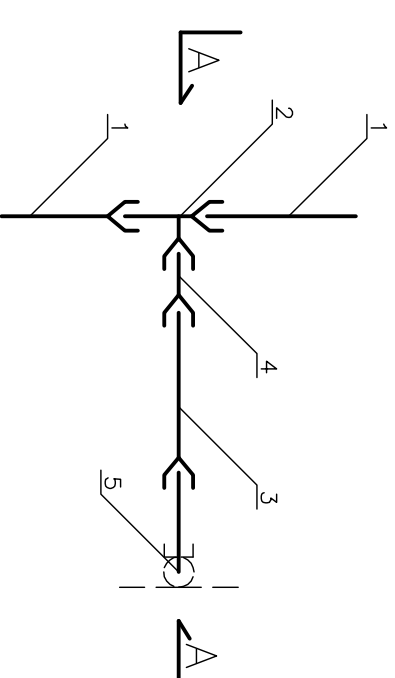
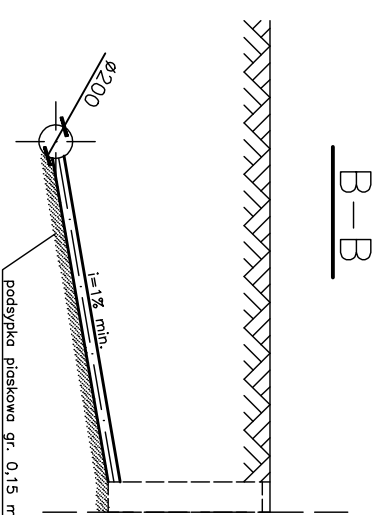
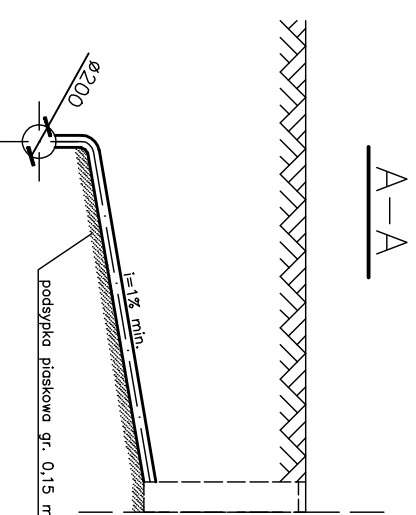


nr działki	l całkow. [m]	PCW $\phi$ [mm]	zakonc. kanalu	zlewnia
626/16	4,00	160	zosiępka	P3
630	5,50	160	zosiępka	P3
634/2	3,00	160	st. Dw400	P3
ul. Dworcowa				
38	4,50	160	st. Dw400	P3
662	5,00	160	st. Dw400	P3
673/2	2,50	160	zosiępka	P3
673/1	2,50	160	zosiępka	P3
675	3,00	160	zosiępka	P3
676/4	3,50	160	zosiępka	P3
679/1	4,00	160	st. Dw400	P3
679/1	4,00	160	st. Dw400	P3
ul. Polna				
98/3	4,00	160	st. Dw400	P3
672/4	1,50	160	zosiępka	P3
ul. Morkowska				
715/5	3,00	160	zosiępka	P4
ul. Dworcowa				
720	1,50	200	st. Dw400	P4
723	1,00	160	zosiępka	P4
ul. Usługowa				
726/8	2,00	160	st. Dw400	P4

nr działki	l całkow. [m]	PCW $\phi$ [mm]	zakonc. kanalu	zlewnia
626/45	2,50	160	zosiępka	P3
626/42	3,50	160	zosiępka	P3
ul. Okrężna				
39/9	3,50	160	st. Dw400	P3
ul. Dworcowa				
683	1,50	160	zosiępka	P3
693/2	11,00	160	st. Dw400	P3
670/1	3,00	160	zosiępka	P3
670/3	3,00	160	zosiępka	P3
697/4	11,00	160	st. Dw400	P3
672/1	2,00	160	zosiępka	P3
697/5	11,00	160	st. Dw400	P3
672/9	2,00	200	zosiępka	P3
699/1	11,5	160	st. Dw400	P3
676/2	2,50	160	st. Dw400	P3
678	4,50	160	st. Dw400	P3
719	1,50	200	zosiępka	P4
718/2	1,50	200	zosiępka	P4
715/3	1,00	160	zosiępka	P4
716/3	1,00	160	zosiępka	P4
128/1	7,00	160	st. Dw400	P4
726/2	2,00	160	st. Dw400	P4
726/3	1,50	160	st. Dw400	P4



5	Zakończenie kanadu wg tabeli: - studnia Dw400 - zosiępka $\phi$ 160 lub $\phi$ 200
4	Luk - PCW $\phi$ 160 lub $\phi$ 200
3	Projektowany kanał boczny - z rur PCW $\phi$ 160 lub $\phi$ 200 - pełnościennych (SN 8 kN/m <sup>2</sup> )
2	Trójnik PCW 90° $\phi$ 200/160 lub $\phi$ 200/200
1	Projektowany kolektor sanitarny - z rur PCW $\phi$ 200 (SN 8 kN/m <sup>2</sup> )

L.p. NAZWA

ZAMAWIAJĄCY INWESTOR

 <b>ZAKAD OBRUBI BUDOWNICWA</b> <b>KOLEKTOR</b> <b>S E R W I S</b> ul. Włocławska 1 64-100 LĘŻNO tel./fax (0-69) 255-71-51	<b>GMINA LIPNO</b> OBIĘT I TWÓRŁ PRZEWODU
--	--

<b>KANALIZACJA SANITARNA Z PRZYKAWALIKAMI</b> <b>DLA WSI WILKOWICE GMINA LIPNO</b> <b>ETAP III</b> <b>- REJON ULICY DWORCOWEJ</b>	<b>SCHEMAT WKŁACZENIA KANAŁÓW BOCZNYCH</b> <b>DO SIECI KANALIZACYJNEJ</b> <b>- PRZEZ TRÓJNIK</b>
--	--

<b>ZBIÓRŁ PROJEKTOWY</b> mgr inż. M. JANIAK ul. Włocławska 118 64-100 LĘŻNO tel./fax (0-69) 255-71-51	<b>PODRZ</b> mgr inż. R. MAŁCZONIAK ul. Włocławska 118 64-100 LĘŻNO tel./fax (0-69) 255-71-51	<b>SKALA</b> <b>53.00</b>	<b>NUMER RYSUNKU</b> <b>PB</b>
<b>PROJEKTANT</b> mgr inż. M. JANIAK ul. Włocławska 118 64-100 LĘŻNO tel./fax (0-69) 255-71-51	<b>DATA OPRACOWANIA</b> <b>12.2003</b>	<b>BRANŻA</b> <b>SANIT.</b>	<b>STADIUM</b> <b>PB</b>
<b>ASYSTENT</b> inż. T. RZEŻNIK		<b>INWESTOR</b> <b>GM</b>	<b>NR OBIĘTU</b> <b>I</b>