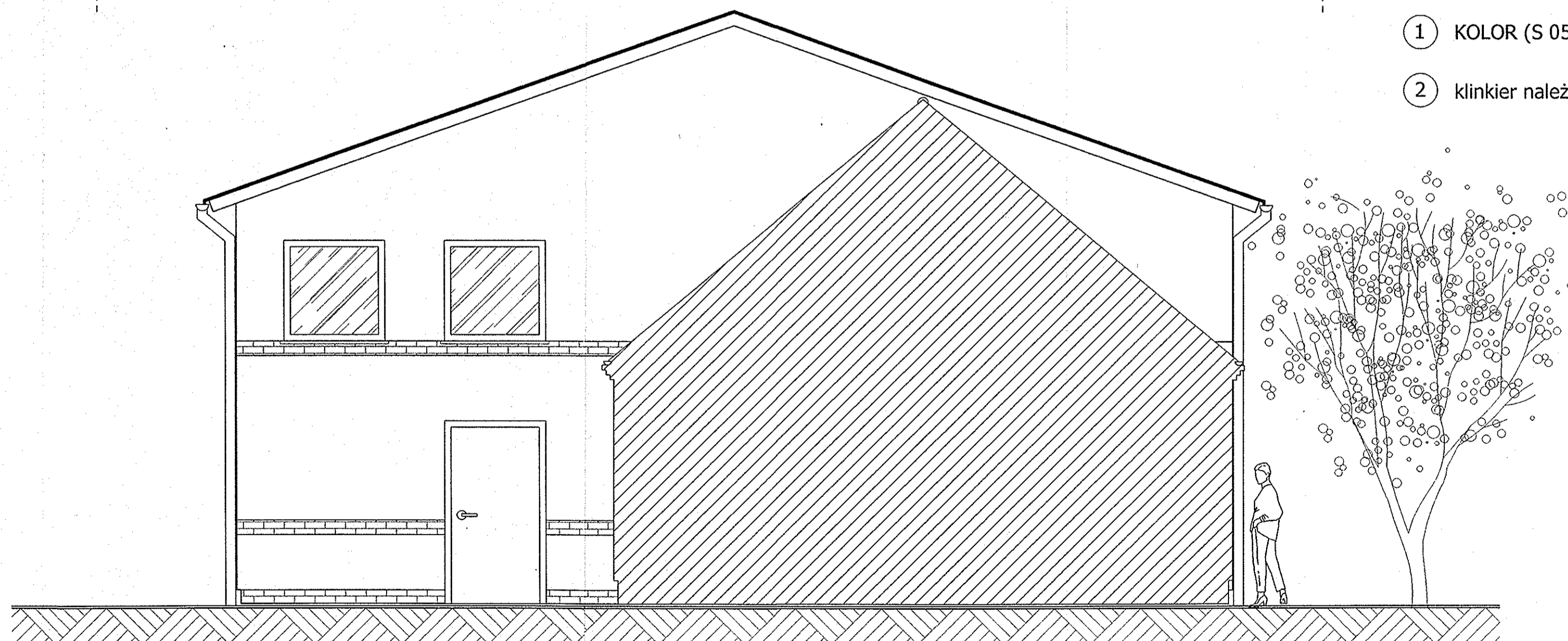
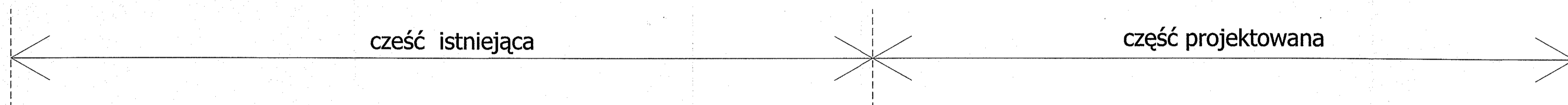


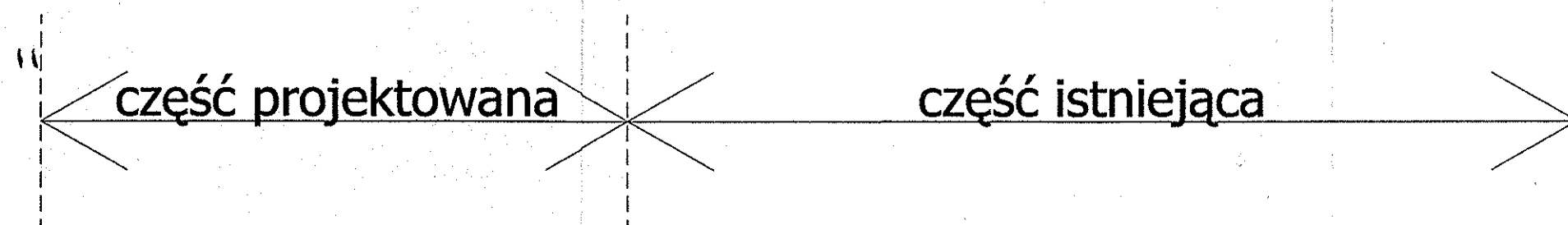
ELEWACJA WSCHODNIA

ELEWACJE

STAROSTWO POWIATOWE
w Lesznie
Pl. Kościuszki 4



ELEWACJA POŁUDNOWA



- ① KOLOR (S 0520-Y)- tynk mineralny malowany farbą fasadową ze wzornika firmy SIGMA
- ② klinkier należy dobrać do części istniejącej budynku

autorska
pracownia
projektowania
architektury



mgr inż. arch. Jerzy Bolanowski ul. Tużycka 18 64-100 Leszno Poland
tel. +48 (65) 529 99 55, 0 602190932 e-mail: appa@zvp.pl www.appa.zvp.pl

inwestor: Gmina Lipno ul. Powstańców Wkp. 64-111 Lipno data: luty 2009

temat: rozbudowa istniejącego budynku o pomieszczenie garażowe i socjalne

adres inwestycji: Wilkowice ; ul Świeciechowska. dz. nr. geod 458/2

temat rysunku: elewacje nr rysunku: 11 skala: 1 : 50

Jerzy Bolanowski
architekt
UPRAWNIENY PROJEKTANT
W SPECJALNOŚCI ARCHITEKTONICZNEJ
§ 13 ust. 1 pkt 1 dec. AU-F2/15780