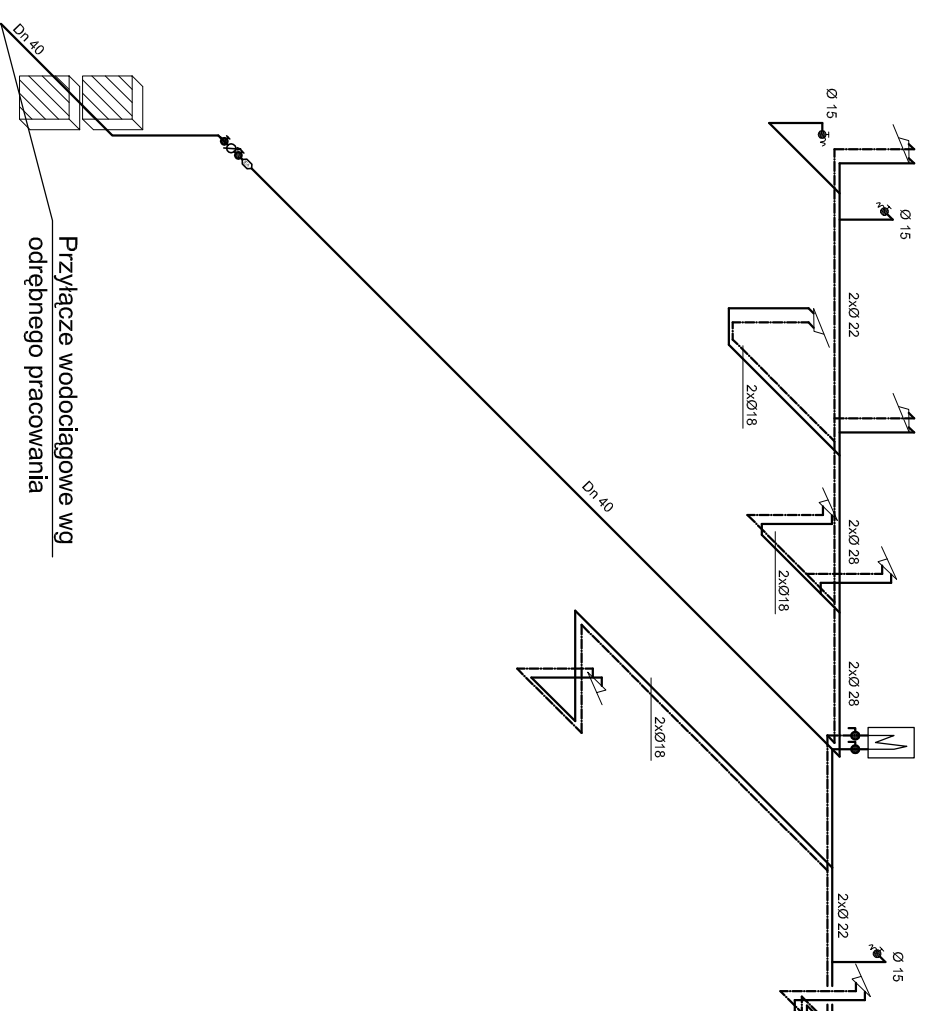


Aksonometria instalacji wodociągowej

Skala 1:100



LEGENDA:

	Proj. instalacja WZ z rur Cu
	Proj. instalacja WC z rur Cu
	Proj. instalacja kanalizacyjna z rur PVC
	Proj. odpowietrzenie pionów kanalizacyjnych
	Średnica przewodów instal. wodociągowej [mm] - wzl/wc
	Proj. pion kanalizacyjny
	Proj. wpust podłogowy
	Proj. rewizja kanalizacyjna
	Średnica przewodów instalacji kanalizacyjnej [mm]
	Punkt węzłowy
	Zawór antyskażeniowy typ EA
	Projektowany wodomierz skrzydełkowy

UWAGI:

1. Rozmieszczenie pionów kanalizacyjnych należy każdorazowo adaptować do przyjętego rozmieszczenia przyborów sanitarnych.
2. Dopuszcza się połączenie pionów kanalizacyjnych pod połacią dachową i wprowadzenie ponad dach za pomocą jednej wywiewki. W takim przypadku musi to być wywiewka D110 mm.

Nr rys.	3	Nazwa rysunku
Skala	1:100	Aksonometria instalacji wodociągowej
Data	04-2009	
Obiekt	Rozbudowa istniejącego budynku o pomieszczenie garażowe i socjalne	
Lokalizacja	Wilkowice, gm Lipno, ul. Świąteczowska (dz. nr 458/2)	
Projektant	mgr inż. G. Dembski	Nr upr. 53/03/ZG