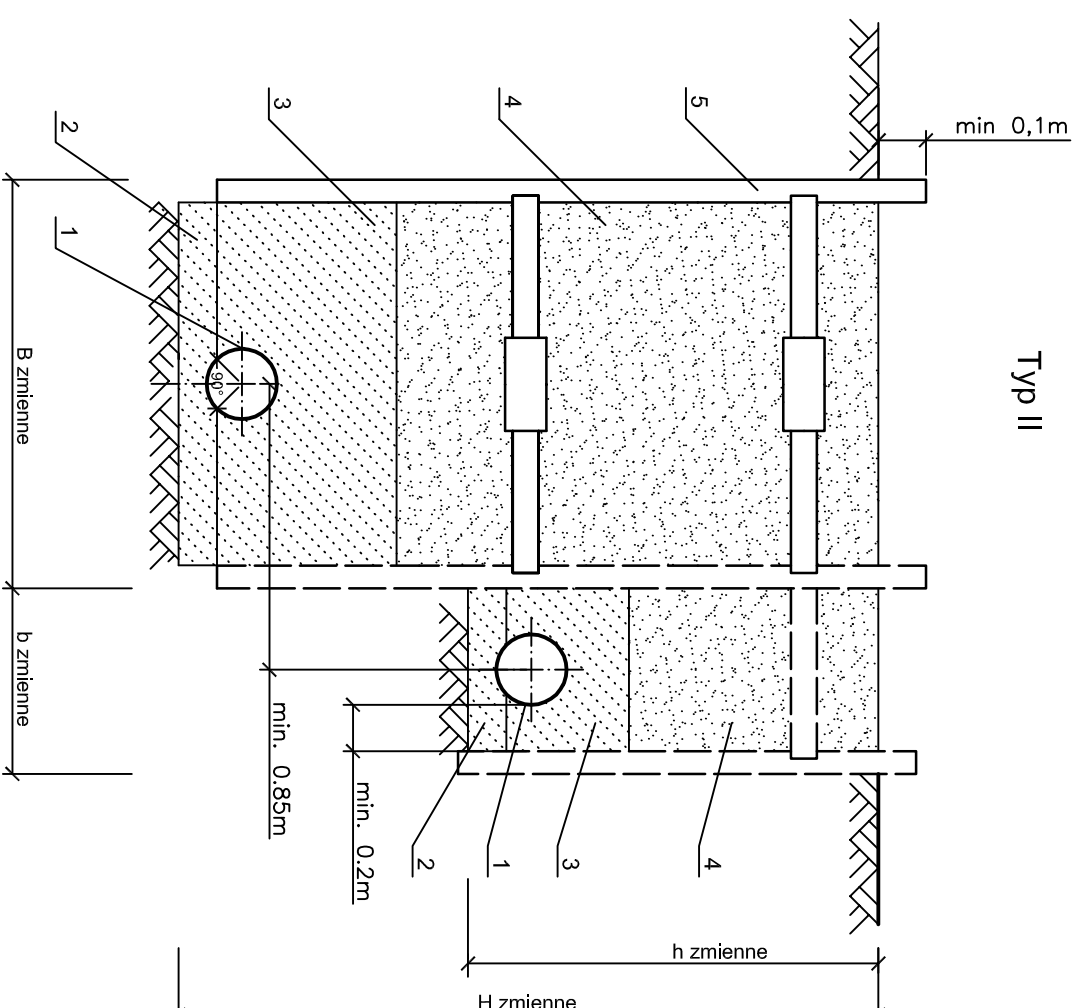


Typ I



Typ II

**SZCZEGÓŁOWE DANE DOTYCZĄCE TECHNOLOGII
POSADOWIENIA KANAŁÓW ZAMIESZCZONO
NA RYSUNKACH NR 03.00 - 45.00**

5	Umocnienie wykopu - obudowa systemowa stalowa			
4	Zasyпка z piasku dowozonego lub gruntu rodzimego o strukturze piasku - zagęszczana mechanicznie; warstwami 0,3 m do ZMP=95% - w drogach; do ZMP=85% - poza drogami			
3	Obsypka z piasku dowozonego lub gruntu rodzimego o strukturze piasku - zagęszczana ręcznie; warstwami 0,2 m do ZMP 95%			
2	Podsyпка jednowarstwowa z piasku lub żwiru dowozonego h = 0,15m. Dopuszczalna warstwa wyrównawcza z gruntu rodzimego.			
1	Projektowany kanał			
L.p.	NAZWA	ZAMAWIAJĄCY	INWESTOR	
		URZĄD GMINY LIPNO		
		OBJEKT I TREŚĆ RYSUNKU		
BUDOWA KANALIZACJI SANITARNEJ W LIPNIE		POSADOWIENIE KANAŁÓW - SCHEMAT -		
ZESPÓŁ PROJEKTOWY	PODRYS	SKALA	NUMER RYSUNKU	
mgr inż. M. JANIAK urządzenia budowlane nr 118989L, specjalność: instalacyjno - inżynierska członek WOIIB w Poznaniu nr ewid. WKPiS/181301			53.00	
PROJEKTANT				
ASYSTENT	inż. L. JANIAK	DATA OPRACOWANIA	BRANŻA	STADIUM
ASYSTENT	mgr inż. T. RZEŹNIK	12.2007	SANIT.	PW
				NR OBJEKTU
				I