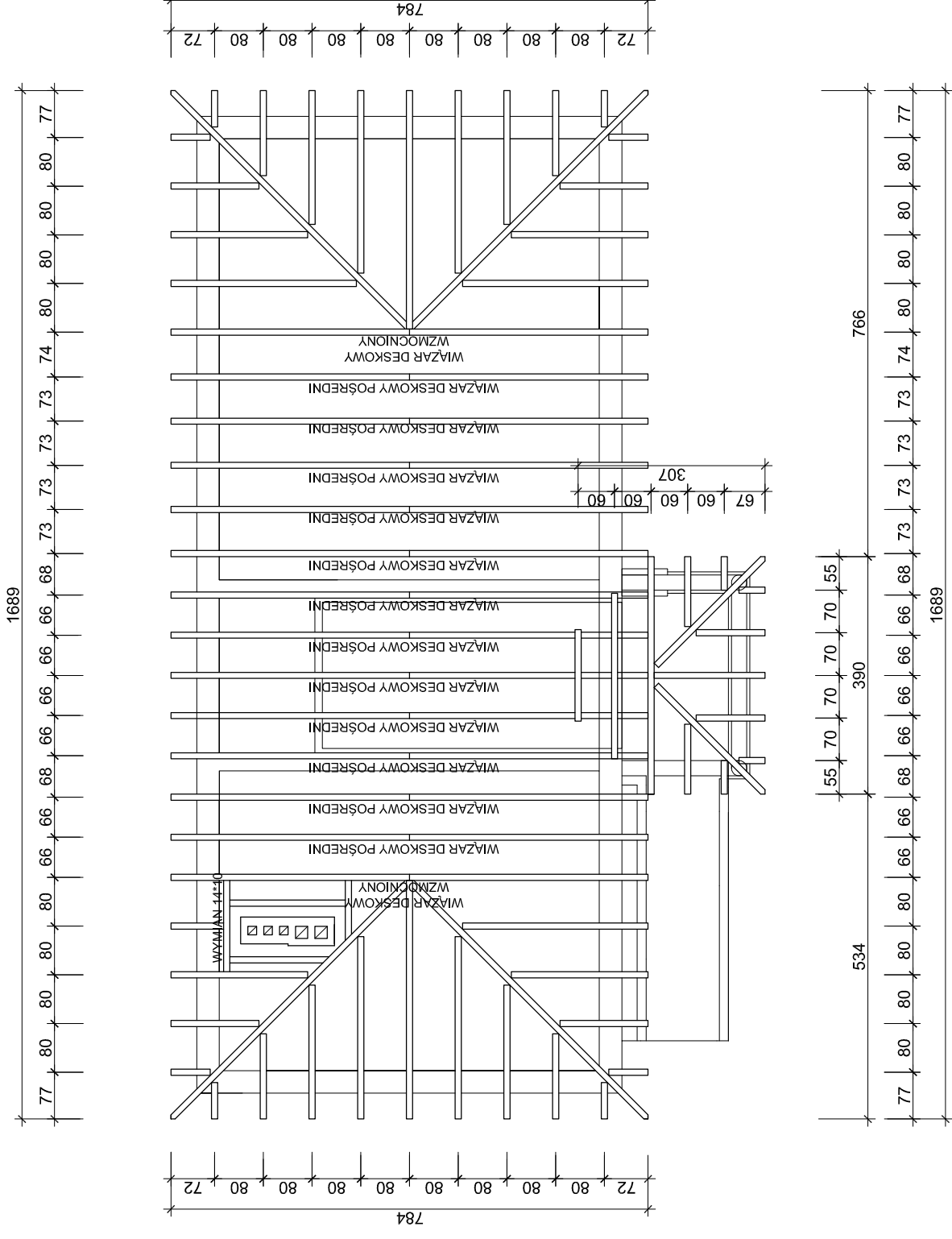


RZUT KONSTRUKCJI DACHU PROJEKT ZAMIENNY skala 1:100



MATERIAŁ:
DREWNO K-27

PROJEKT BUDOWLANY 	INWESTYCJA BUDOWA KOMPLEKSU BOISK SPORTOWYCH Z ZAPLECZEM SOCJALNYM "ORLIK 2012"	PROJEKTANT PROWADZĄCY: inż. Marek Łysiak	
	INWESTOR GMINA LIPNO ul. Powstańców Wielkopolskich 9 64-111 Lipno	PROJEKTANT: t.b. M. Pachura	WSPÓŁPRACOWNIK mgr inż. M. Korzeniewska
BIURO PROJEKTOWE REALIZACJI INWESTYCJI "EV'POL" ul. Gierzyńskiego 23 64-100 Złotów Tel./Fax (0-45) 530-89-78 Tel.kom. 0-601-423-685 REGON: 141121283 * NIP: 692-092-72-50	OBIEKT KOMPLEKS BOISK SPORTOWYCH Z ZAPLECZEM SOCJALNYM "ORLIK 2012"	BRANŻA ARCH. + KONSTR.	STADIUM PROJEKT ZAMIENNY
RYSUNEK RZUT KONSTRUKCJI DACHU	DATA 11-2010	SKALA 1 : 100	STRONA 41
			NR RYSUNKU 04