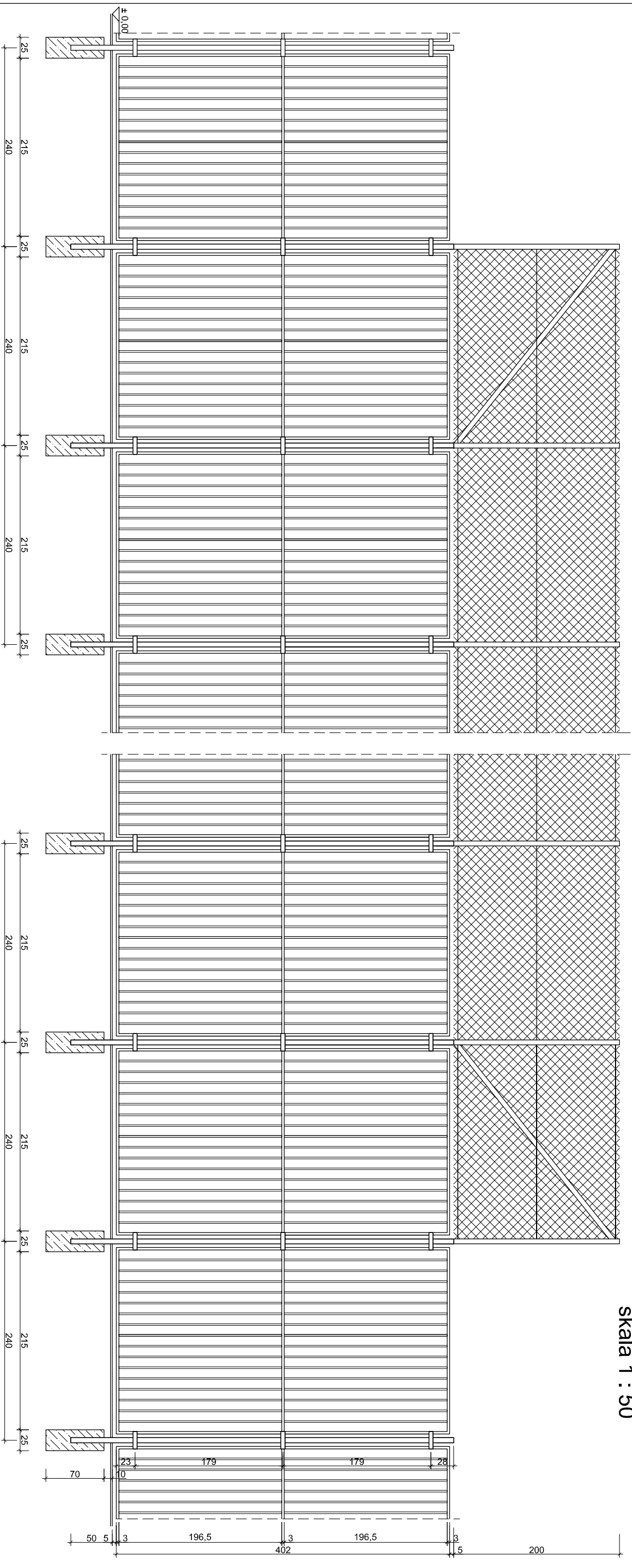


# KONSTRUKCJA OGRODZENIA

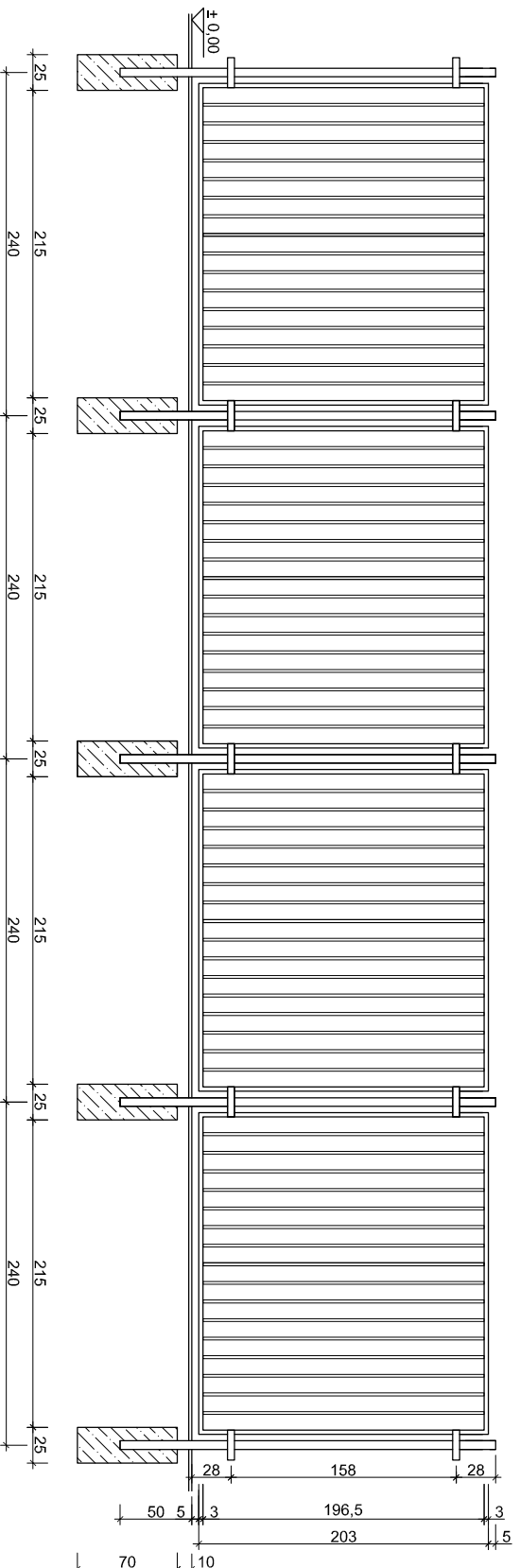
skala 1 : 50




OGRODZENIE WYSOKIE H = 4,00 M  
(ODRĘBNY ELEMENT PIŁKOCHWYTU H = 6,00 M)

## MATERIAŁ Y PANELI OGRODZENIA :

- SŁUPKI OGRODZENIA RURA 60\*60\*3 MM
- RAMA OGRODZENIA RURA 50\*30\*2,5 MM
- STRZEBLINY OGRODZENIA RURA 30\*20\*2 MM
- STOPY FUNDAMENTOWE 25\*25\*70 CM BETON B15



## OGRODZENIE NISKIE

<b>PROJEKT BUDOWLANY</b>  BUREAU PROJEKTOWY I REALIZACJI INWESTYCJI ul. Gromnicka 23 64-100 LESZNO Tel./fax (0-65) 531-88-78 Tel./kom. (4-80) 42-2-68-9 E-mail: biuro@projektow-i-realizacji.pl REGON: 141117153 NIP: 6912027250	INWESTYCJA	PROJEKTANT PROWADZĄCY:
	BUDOWA KOMPLEKSU BOISK SPORTOWYCH Z ZAPLECZEM SOCJALNYM "ORLIK 2012"	inż. Marek Łysiak
INWESTOR	GMINA LIPNO ul. Powstańców Wielkopolskich 9 64-111 Lipno	PROJEKTANT: i.b. M. Pachura
OBIEKT	KOMPLEKS BOISK SPORTOWYCH Z ZAPLECZEM SOCJALNYM "ORLIK 2012"	WSPÓŁPRACOWNIK: mgr inż. M. Korzeniewska
LOKALIZACJA	LIPNO DZIAŁKI NR 430, 431, 379	WSPÓŁPRACOWNIK: mgr inż. S. Smótkowski
BRANŻA	ARCH. + KONSTR.	
STRONA	47	
SKALA	1 : 50	
NR RYSUNKU	10	

RYSUNEK  
KONSTRUKCJA OGRODZENIA  
DATA  
11-2010  
STRONA  
47  
SKALA  
1 : 50  
NR RYSUNKU  
10