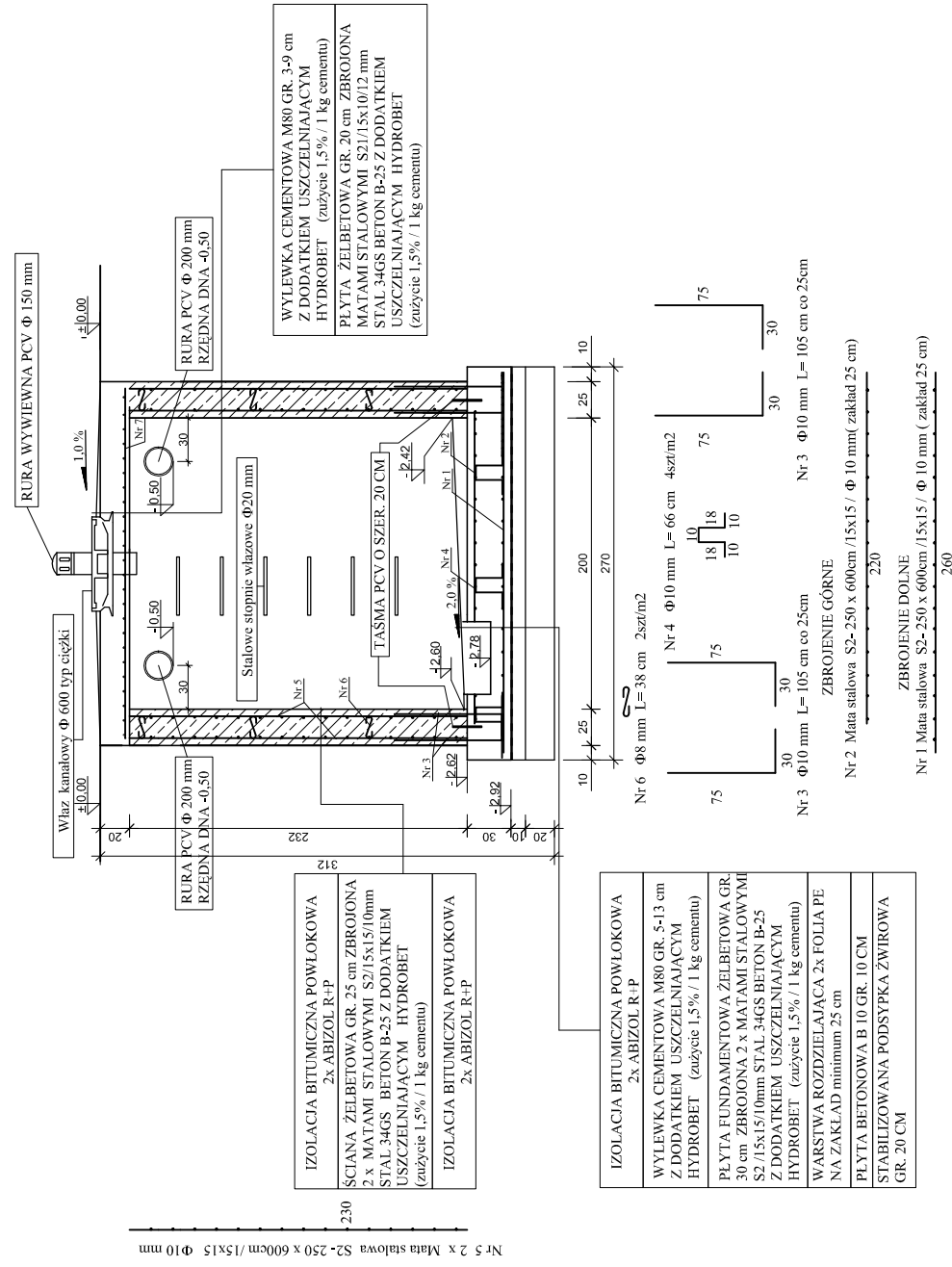


PRZEKRÓJ PODŁUŻNY

ZBROJENIE DOLNE
Nr 7 Mata stalowa S21-300 x 600cm / 10x15 / Φ 12 mm (zakład 25 cm)

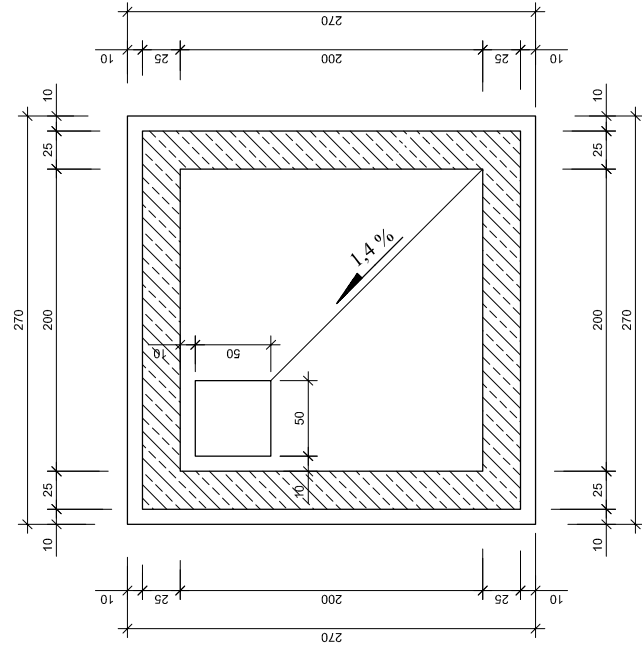
470



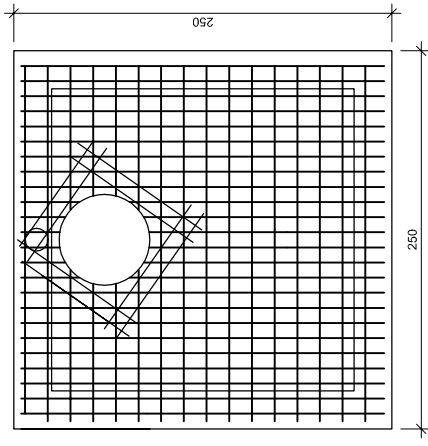
ZBIORNIK NA ŚCIEKI V = 7,8 m3

skala 1 : 50

PRZEKRÓJ POPRZECZNY



PLYTA PRZYKRYWAJĄCA

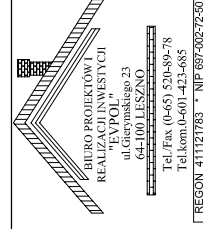


Pojemność użytkowa zbiornika 7,80 m3
 Pojemność całkowita zbiornika 9,00 m3
 Powierzchnia zabudowy 6,25m2
 Beton konstrukcyjny B25 , W6 , F100
 Chudy beton B10
 Stal konstrukcyjna stal A - III (34GS)
 Maty stalowe stal A - III (34 GS)

ZESTAWIENIE STALI

ELEMENT KONSTRUKC.	POZ. NR	NR PRĘTA (MATY)	Φ (mm)	DŁUG. PRĘTA (cm)	ILOŚĆ PRĘTÓW (szt)	WYMIAR MATY (cm)	ILOŚĆ MAT. S. (szt)	POW. MAT (m2)	DŁUGOŚĆ RAZEM (m)			POW. RAZEM (m2)			
									A - III	A - III	Φ 8	A - III	A - III	S-21	
ZBIORNIK V = 25 M3	1	S2	10			250/600	1	15,0							
	2	S2	10			250/600	1	15,0							
	3	3	10	105	64				62,7						
	4	4	10	66	16				10,6						
	5	S2	10			250/600	3	15,0							
	6	6	8	38	32					12,2					
	7	S21	12			300/600	1	18,0							
RAZEM DŁUGOŚĆ (RAZEM POWIERZCHNIA)															
MASA JEDNOSTKOWA															
MASA CAŁKOWITA															
RAZEM STALI : (Pręty) (maty stalowe)															
RAZEM STALI :															
									49,24			1,040,23			

PROJEKT BUDOWLANY



INWESTYCJA
BUDOWA KOMPLEKSU BOISK SPORTOWYCH Z ZAPLECZEM SOCJALNYM "ORLIK 2012"

INWESTOR
GMINA LIPNO
ul. Powstańców Wielkopolskich 9
64-111 Lipno

OBIEKT
KOMPLEKS BOISK SPORTOWYCH Z ZAPLECZEM SOCJALNYM "ORLIK 2012"

LOKALIZACJA
LIPNO DZIAŁKI NR 430.431.379

PROJEKTANT PROWADZĄCY:
inż. Marek Łysiak

PROJEKTANT:
t.b. M. Pachura

WSPÓŁPRACA :
mgr inż. M. Korzeniewska
mgr inż. S. Smółkowski

BRANŻA
ARCH. + KONSTR.

STADIUM
PROJEKT ZAMIENNY

RYSunEK
DATA
11-2010

STRONA
50

SKALA
1 : 50

NR RYSUNKU
13

ZBIORNIK NA ŚCIEKI V = 7,80 m3