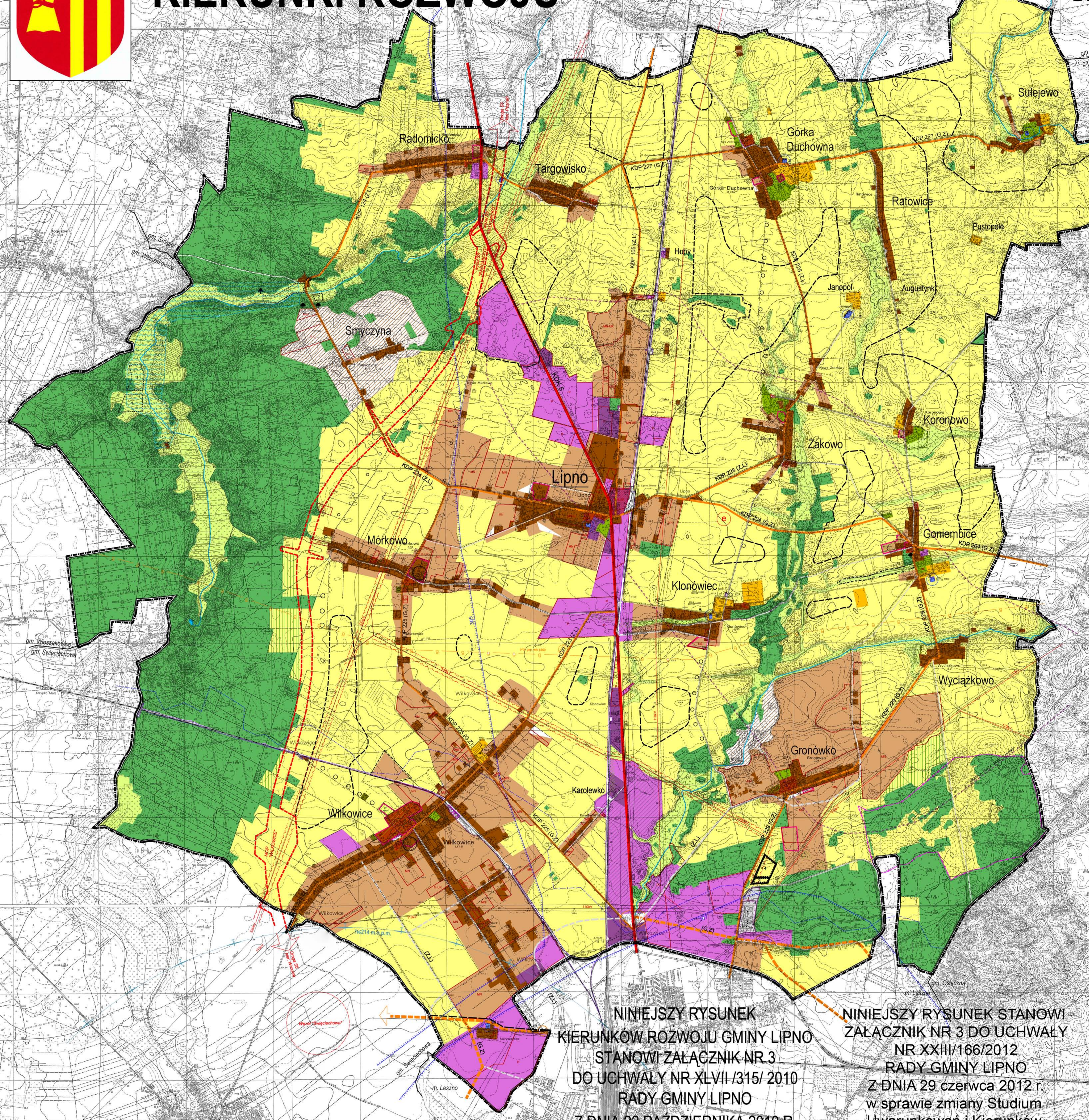




STUDIUM UWARUNKOWAŃ I KIERUNKÓW ZAGOSPODAROWANIA PRZESTRZENNEGO GMINY LIPNO

KIERUNKI ROZWOJU

SKALA 1:15 000



- ### OZNACZENIA
- GRANICA OPRACOWANIA ZMIANY STUDIUM - GRANICA GMINY LIPNO, TOŻSAMIA STREFA "W" OCHRONY ARCHEOLOGICZNEJ
 - Obszary i strefy funkcjonalne
 - WIELOFUNKCYJNE OBSZARY PRZESZTAŁCEN SIĘCI OSADNICZEJ
 - WIELOFUNKCYJNE OBSZARY ROZWOJU SIĘCI OSADNICZEJ
 - OBSZARY ROZWOJU EKSTENSYWNEJ ZABUDOWY MIESZKANIOWEJ
 - OBSZARY LOKALIZACJI OBIEKTÓW I URZĄDZEŃ AKTYWNOŚCI GOSPODARCZYCH (OSTNIEJACE, PŁAKOWYNE)
 - OBSZARY PREDYSPONOWANE DO LOKALIZACJI OBIEKTÓW I URZĄDZEŃ ZWIĄZANYCH Z PRODUKCJĄ ROLNĄ
 - OBSZARY I LOKALIZACJI OBIEKTÓW I URZĄDZEŃ INFRASTRUKTURY TECHNICZNEJ (GPZ)
 - OBSZARY PARKÓW I ZIELENI O WALORACH KULTUROWYCH
 - OBSZARY ROLNE
 - OBSZARY ROLNE STANOWIĄCE OBUJĘTOŚĆ CIĘKÓW WODNYCH
 - OBSZARY LEŚNE I SKŁUPISK ZADRZEWIEN ŚRODOPOLNYCH
 - OBSZARY ROLNE PREFEROWANE DO ZALESIENIA
 - OBSZARY CMENTARNE
 - STREFY PREDYSPONOWANE DO KONCENTRACJI USŁUG
 - STREFY PREDYSPONOWANE DO LOKALIZACJI USŁUG I PRZESTRZENI PUBLICZNYCH
 - STREFY PREDYSPONOWANE DO KONCENTRACJI ZIELENI NA OBSZARACH ZAINWESTOWANYCH
 - STREFY W KTÓRYCH DOPUSZCZA SIĘ LOKALIZACJE WIELOKOPWIERZCHOŃNYCH OBIEKTÓW HANDLOWYCH
 - TERENY OBJĘTE MPZP POD FUNKCJE ZWIĄZANE Z SYMBOLEM WODOCIECI FUNKCJI
 - Zagadnienia kulturowe
 - STREFA "A" OCHRONY KONSERWATORSKIEJ - STREFA "B" OCHRONY KONSERWATORSKIEJ
 - OBIEKTY WPISANE DO REJESTRU ZABYTKÓW
 - GRODZIŚKA WPISANE DO REJESTRU ZABYTKÓW
 - Zagadnienia środowiskowo-przyrodnicze
 - GRANICE OBSZARÓW CHRONIONEGO KRAJOWEGO, KRAJOWYCH I LOKALNYCH WŁASNOŚCI ŚRODOWISKA, GWIEZDZICHWA ORAZ POLJEZERZA KRZYWICKO-OSIEDZKIEGO
 - GRANICA REZERWATU PRZYRODY "DOLINKA"
 - POMNIKI PRZYRODY
 - WAŻNIEJSZE ZADRZEWIENIA ŚRODOPOLNE
 - WAŻNIEJSZE CIĘKI: Samica, Rów spod Wyciążkowa, Rów spod Sulejewa
 - PLANOWANY ZBIORNIK DOLINOWY BOGUSZYŃ
 - GRANICA DZIAŁU WODNEGO II RZĘDU - ZLEWNI KANAŁÓW OBRZĄSKOWYCH (RZĘDY - OZNAKI) ZLEWNI ROLNY POLSKIEGO RZĘDU WRODZAWY
 - GRANICE GZWP 305 I 307
 - TERENY GÓRNICZE: ZNISZCZONE - OBOWIĄZUJĄCE
 - UDOKUMENTOWANE ŹŁOŻE GAZU "Zakowo"
 - Komunikacja i infrastruktura techniczna
 - DROGA KRAJOWA - ORIENTACYJNE (KLASY "Z" LUB "G" I "L")
 - WAŻNIEJSZE DROGI GMINNE (KLASY "1" LUB "2") ORIENTACYJNE, PRZEBIEGI PLANOWANYCH DRÓG GMINNYCH (KLASY "Z", "L")
 - ORIENTACYJNE LINIE ROZGRANICZAJĄCE PROJEKT ODCINKA DROGI EKSPRESOWEJ S5
 - PLANOWANE PRZEBIEGI KOMUNIKACJI DROGOWEJ WRAZ Z OBSZARAMI LOKALIZACJI WĘZŁÓW DROGOWYCH (KLASY "G", "Z")
 - LINIE ELEKTROENERGETYCZNE WYSOKIEGO NAPIĘCIA 220kV WRAZ ZE STREFĄ TECHNICZNĄ
 - LINIE ELEKTROENERGETYCZNE WYSOKIEGO NAPIĘCIA 110kV
 - PLANOWANE LINIE ELEKTROENERGETYCZNE WRAZ Z ORIENTACYJNYM MIEJSCEM LOKALIZACJI STACJI REDUKCJI CIŚNIENIA WYKORZYSTUJĄCYCH
 - PLANOWANY ODCINEK GAZOCIĄGU WYSOKIEGO CIŚNIENIA 0,950 WRAZ Z ORIENTACYJNYM MIEJSCEM LOKALIZACJI STACJI REDUKCJI CIŚNIENIA WYKORZYSTUJĄCYCH
 - OBSZAR UJĘCIA I UZDATNIANIA WODY - STREFA BEZPOŚREDNIA UJĘCIA WODY
 - TERENY ZAKNIEPTE - KOLEJOWE
 - TERENY ZAKNIEPTE - WOJSKOWE
 - GRANICA OBSZARU NA KTÓRYM OBOWIĄZUJĄ PRZEPISY KRAJOWE OGRANICZENIA WYSOKOŚCI ZABUDOWY DO 214 METRÓW NAD POZIOMĄ MORZA
 - GRANICA OBSZARÓW OBJĘTYCH ZMIANĄ

NINIEJSZY RYSUNEK KIERUNKÓW ROZWOJU GMINY LIPNO STANOWI ZAŁĄCZNIK NR 3 DO UCHWAŁY NR XLVII /315/ 2010 RADY GMINY LIPNO Z DNIA 22 PAŹDZIERNIKA 2010 R.

NINIEJSZY RYSUNEK STANOWI ZAŁĄCZNIK NR 3 DO UCHWAŁY NR XXIII/166/2012 RADY GMINY LIPNO Z DNIA 29 czerwca 2012 r. w sprawie zmiany Studium Uwarunkowań i Kierunków Zagospodarowania Przestrzennego Gminy Lipno

ZESPÓŁ AUTORSKI - ZMIANIA!
• inż. arch. **ŁUKASZ MARGINIAK**
członek ZOJU nr 2-451
główny projektant
• mgr inż. arch. **PIOTR ADAMCZEWSKI**

INWESTPLAN
Krystof Balcerk
ul. Czajkowskiego 85
51-147 WROCLAW
tel.: 603 23 80 80
fax: 071 78 88 808
www.inwestplan.com
eMail: biuro@investplan.com

Zespół autorski:
inż. arch. **KRZYSZTOF BALCEREK**
nrp. nr 1568 c.d.m. 2.2 2010
mgr **MALGORZATA BALCEREK**
nrp. nr 2
JACEK SCHUBERT
ŁUKASZ LITKA

Skala: **1:10000**
Data: październik 2010