

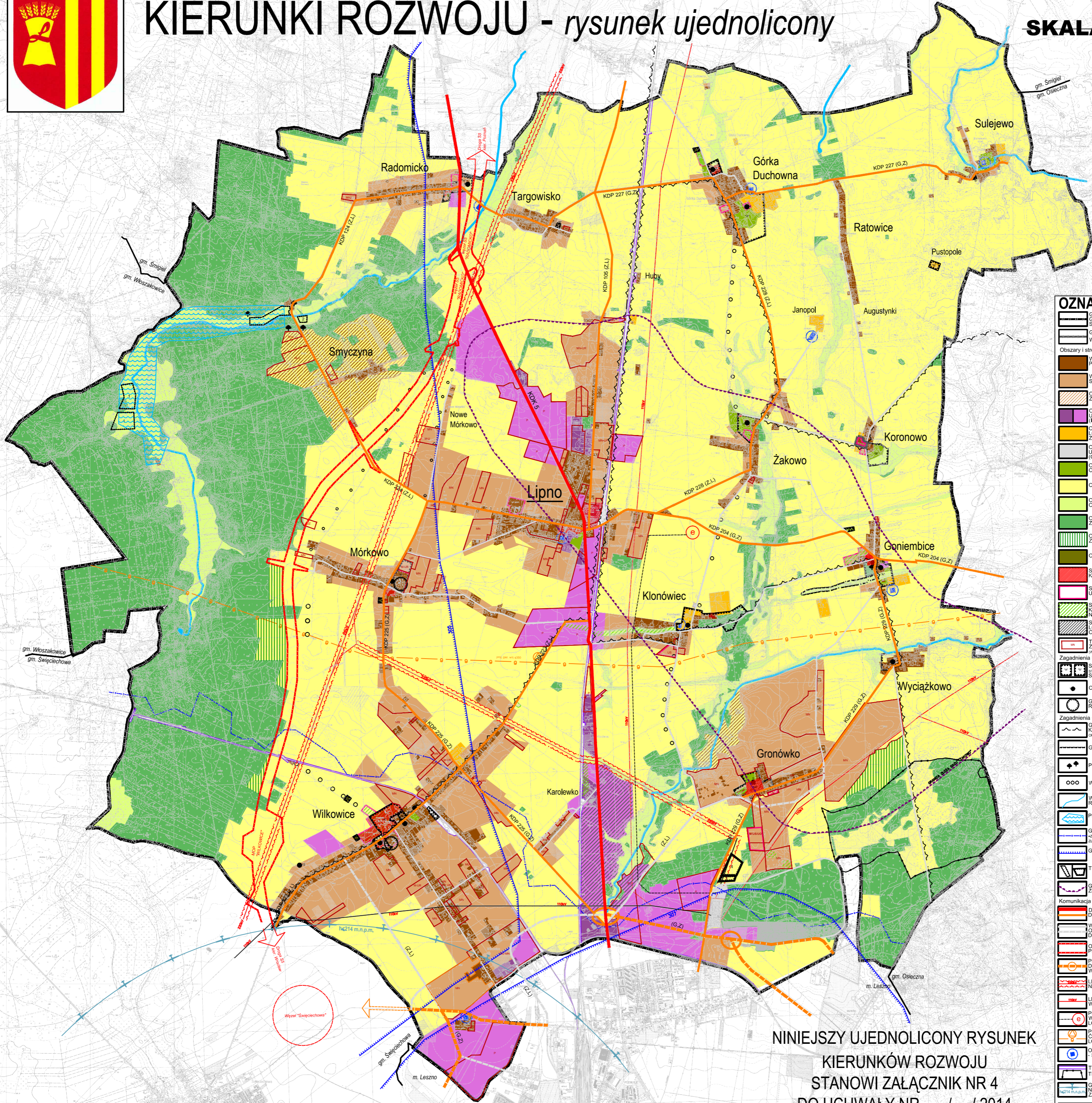


STUDIUM UWARUNKOWAŃ I KIERUNKÓW ZAGOSPODAROWANIA PRZESTRZENNEGO GMINY LIPNO

KIERUNKI ROZWOJU - rysunek ujednoczony

SKALA 1:10 000

(pominięzenie)
0 250 500 1000m



OZNACZENIA

- GRANICA OPRACOWANIA STUDIUM
- GRANICA GMINY LIPNO, TOŻSAMĄ ZE STREFĄ W OCHRONY ARCHAEOLÓGICZNEJ
- GRANICA OBSZARÓW OBJĘTYCH ZMIANĄ STUDIUM W OBRĘBIE MIEJSCOWOŚCI KORONOWO

Obszary i strefy funkcjonalne

- WIELOFUNKCYJNE OBSZARY PRZEDEKSPLANSOWANE SIECI OSADNICZEJ
- WIELOFUNKCYJNE OBSZARY ROZWOJU SIECI OSADNICZEJ
- OBSZARY ROZWOJU EKSTENSYWNEJ ZABUDOWY MIESZKANKOWEJ
- OBSZARY LOKALIZACJI OBIEKTÓW I PRZEDEKSPLANSOWANE SIECI OSADNICZEJ (ISTNIEJĄCE, PLANOWANE)
- OBSZARY PRZEDYSPONOWANE DO LOKALIZACJI OBIEKTÓW I URZĄDZEŃ ZWIĄZANYCH Z PRODUKCJĄ ROLNĄ
- OBSZARY LOKALIZACJI OBIEKTÓW I URZĄDZEŃ INFRASTRUKTURY TECHNICZNEJ (GZP)
- OBSZARY PARKÓW I ZIELENI O WALORACH KULTUROTYPIKOWYCH
- OBSZARY ROLNE
- OBSZARY ROLNE STANOWIĄCE OBUJĘTOŚĆ CIEKÓW WODNYCH
- OBSZARY LEŚNE I SKRUPISK PADZIEŻNIER ŚRODOPOLNYCH
- OBSZARY ROLNE PREFEROWANE DO OBUJĘTOŚCI CIEKÓW WODNYCH
- OBSZARY CIEMNARNE
- STREFY PRZEDYSPONOWANE DO KONCENTRACJI USŁUG
- STREFY PRZEDYSPONOWANE DO LOKALIZACJI USŁUG I PRZESTRZENI PUBLICZNYCH
- STREFY PRZEDYSPONOWANE DO OBUJĘTOŚCI CIEKÓW WODNYCH
- STREFY NA OBRZĘDACH ZAMIESZKOWYCH
- STREFY W KOTŁOWNI DOKONCZAJĄCE LOKALIZACJE WIELKOPOWIERZCHNIOWYCH OBIEKTÓW
- TERENY OBJĘTE MPZP POD FUNKCJE ZWIĄZANE Z ZABUDOWĄ

Zagadnienia kulturowe

- STREFA "A" OCHRONY KONSERWATORSKIEJ - STREFA "B" OCHRONY KONSERWATORSKIEJ
- OBIEKTY WPISANE DO REJESTRU ZABYTKÓW
- OBRODZIKA WPISANA DO REJESTRU ZABYTKÓW

Zagadnienia środowiskowo-przyrodnicze

- GRANICE OBSZARÓW CIERNIEJEGO PŁASKOZEMIA (WŁASNOŚĆ PAŃSTWA, WŁASNOŚĆ OSOBY FIZYCZNEJ, WŁASNOŚĆ OSOBY PRAWNEJ)
- GRANICA REZERWATU PRZYRODY "DOLINKA"
- POMNIKI PRZYRODY
- Ważniejsze zarządzenia srodopolne
- Ważniejsze ciek: Samica, Rów spod Wyciążkowa, Rów spod Sulejewa
- PLANOWANY ZBIORNIK DOLNOY BÓGUSZYN
- GRANICA DZIAŁU WODNEGO II RZĘDU (ZŁAZA RÓW POLSKIEGO RÓW WROCŁAWSKI)
- GRANICE GZWP 305 I 307

TERENY GÓRNICZE - ZNISZCZONE - OBOWIĄZUJĄCE

- GRANICA LUDOKUMENTOWANEGO ZŁOŻA GAZU "Żakowo"

Komunikacja i infrastruktura techniczna

- DROGA KRAJOWA
- DROGA POWIATOWA (KLASY "2" LUB "G1" "L")
- Ważniejsze drogi gminne (KLASY "1", "LUB" "2")
- ORIENTACYJNE PRZEBIEGI PLANOWANYCH DRÓG GMINNYCH (KLASY "2", "1")
- ORIENTACYJNE LINIE ROZGRANICZAJĄCE PROJEKT, ODCINKA DRÓGI EKSPRESOWEJ S5
- PLANOWANE PRZEBIEGI KOMUNIKACJI PROCEJOWEJ WRAZ Z OBLASZAMI LOKALIZACJI WĘZŁÓW DROGOWYCH (KLASY "5", "2")
- LINIE ELEKTROENERGETYCZNE WYSOKIEGO NAPIĘCIA 220kV WRAZ ZE STREFĄ TECHNICZNĄ
- LINIE ELEKTROENERGETYCZNE WYSOKIEGO NAPIĘCIA 110kV
- PLANOWANE LINIE ELEKTROENERGETYCZNE WRAZ Z OBLASZAMI LOKALIZACJI WĘZŁÓW DROGOWYCH (KLASY "5", "2")
- PLANOWANE ODCINKI GAZOCIEGŁY WYSOKIEGO CIŚNIENIA WRAZ Z OBLASZAMI LOKALIZACJI STACJI REDUKCYJNO POKARMOWEJ
- OBZAR UJĘCIA I UZDATNIANIA UJĘCIA WODY
- STREFA BEZPOŚREDNIA UJĘCIA WODY
- TERENY ZAMKNIĘTE - KOLEJOWE
- TERENY ZAMKNIĘTE - WOJSKOWE
- GRANICA OBSZARU, NA KTÓRYM OBOWIĄZUJĄ PRZEPISY OCHRONY PRZESTRZENI ZABUDOWY DO 214 METRÓW NAD POZIOMEM MORZA

NINIEJSZY UJEDNOLICONY RYSUNEK
KIERUNKÓW ROZWOJU
STANOWI ZAŁĄCZNIK NR 4
DO UCHWAŁY NR/...../ 2014
RADY GMINY LIPNO
Z DNIA 2014R.

Opracowanie:
STUDIUM UWARUNKOWAŃ I KIERUNKÓW ZAGOSPODAROWANIA PRZESTRZENNEGO GMINY LIPNO PRZYJĘTA UCHWAŁĄ NR XLVI/015/2010 RADY GMINY LIPNO Z DNIA 22 PAŹDZIERNIKA 2010 R.

Zespół autorów:
mgr inż. KRZYSZTOF BALCEREK
mgr inż. MALGORZATA BALCEREK
mgr inż. JACEK SCHUBERT
mgr inż. LUKASZ LITKA

Opracowanie:
ZMIANA STUDIUM UWARUNKOWAŃ I KIERUNKÓW ZAGOSPODAROWANIA PRZESTRZENNEGO GMINY LIPNO PRZYJĘTA UCHWAŁĄ NR XXIII/189/2012 RADY GMINY LIPNO Z DNIA 29 CZERWCA 2012 R.

Zespół autorów:
mgr inż. LUKASZ MARCIŃIAK
mgr inż. PIOTR ADAMCZEWSKI

INWESTPLAN
Zespół autorski:
mgr inż. KRZYSZTOF BALCEREK
mgr inż. MALGORZATA BALCEREK
mgr inż. JACEK SCHUBERT
mgr inż. LUKASZ LITKA

Skala:
1:10000

1:10000
1:10000
1:10000