

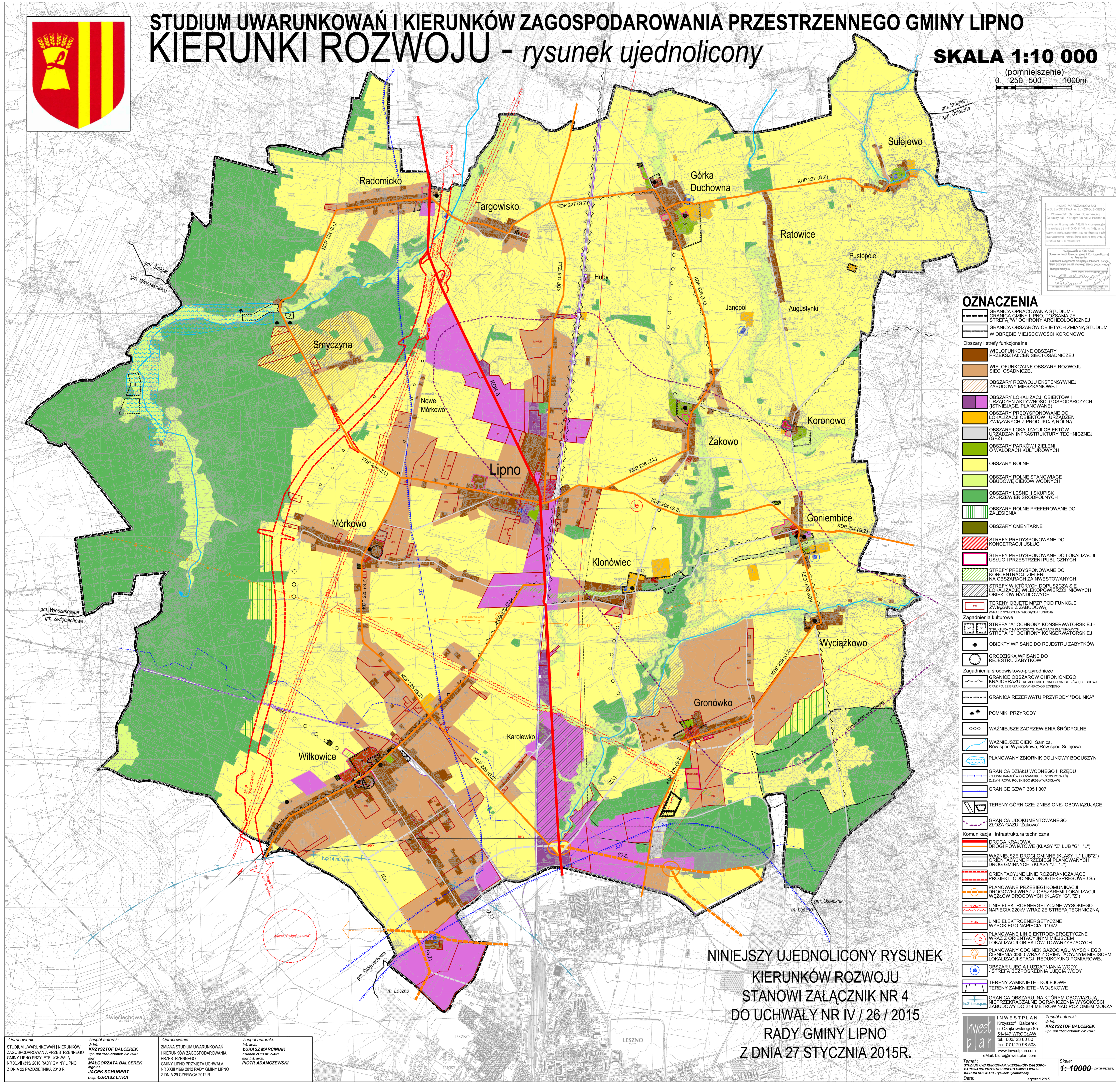


# STUDIUM UWARUNKOWAŃ I KIERUNKÓW ZAGOSPODAROWANIA PRZESTRZENNEGO GMINY LIPNO

## KIERUNKI ROZWOJU - rysunek ujednolicony

**SKALA 1:10 000**

(pomniejszenie)  
0 250 500 1000m



### OZNACZENIA

- GRANICA OPRACOWANIA STUDIUM - STREFA "W" OCHRONY ARCHEOLOGICZNEJ
- GRANICA OBSZARÓW OBJĘTYCH ZMIANĄ STUDIUM W OBRĘBIE MIESZKALNOŚCI KORONOWO
- Obszary i strefy funkcjonalne
  - WIELOFUNKCYJNE OBSZARY PRZEKSZTAŁCEN SIECI OSADNICZEJ
  - WIELOFUNKCYJNE OBSZARY ROZWOJU SIECI OSADNICZEJ
  - OBSZARY ROZWOJU EKSTENSYWNEJ ZABUDOWY MIESZKALNOWEJ
  - OBSZARY LOKALIZACJI OBIEKTÓW I URZĄDZEŃ AKTYWNOŚCI GOSPODARCZYCH (ISTNIEJĄCE, PLANOWANE)
  - OBSZARY PREDYSPONOWANE DO LOKALIZACJI OBIEKTÓW I URZĄDZEŃ ZWIĄZANYCH Z PRODUKCJĄ ROLNĄ
  - OBSZARY LOKALIZACJI OBIEKTÓW I URZĄDZEŃ INFRASTRUKTURY TECHNICZNEJ (GPZ)
  - OBSZARY PARKÓW I ZIELENI O WALORACH KULTUROWYCH
  - OBSZARY ROLNE
  - OBSZARY ROLNE STANOWIĄCE BUDOWE CIĘKÓW WODNYCH
  - OBSZARY LEŚNE I SKŁIPISK ZADRZEWIEN ŚRODOPOLNYCH
  - OBSZARY ROLNE PREFEROWANE DO ZALESIENIA
  - OBSZARY CMENTARNE
  - STREFY PREDYSPONOWANE DO KONCENTRACJI USŁUG
  - STREFY PREDYSPONOWANE DO LOKALIZACJI USŁUG I PRZESTRZENI PUBLICZNYCH
  - STREFY PREDYSPONOWANE DO KONCENTRACJI ZIELENI NA OBSZARACH ZAINWESTOWANYCH
  - STREFY W KTÓRYCH DOPUSZCZA SIĘ LOKALIZACJA WIELKOPRZEMISŁOWYCH OBIEKTÓW HANDLOWYCH
  - TERENY OBJĘTE MPZP POD FUNKCJE ZWIĄZANE Z ZAKONOWĄ (WRAZ Z SYMBOLEM WOSKOWEJ FUNKCJI)
- Zagadnienia kulturalne
  - STREFA "A" OCHRONY KONSERWATORSKIEJ - STRUKTURA DLA WARTYŚCIOWOŚCI WALORU HISTORICZNEGO
  - STREFA "B" OCHRONY KONSERWATORSKIEJ
  - OBIEKTY WPISANE DO REJESTRU ZABYTKÓW
  - GRÓDZISKA WPISANE DO REJESTRU ZABYTKÓW
- Zagadnienia środowiskowo-przyrodnicze
  - GRANICE OBSZARÓW CHRONIONEGO KRAJOBRAZU - WSKAZUJĄCE NA WŁASNOŚĆ I WYMIAR TERENU ORAZ POLEŻENIA KRZYWIZNAK-OŚCIEGOWE
  - GRANICA REZERWATU PRZYRODY "DOLINKA"
  - POMNIKI PRZYRODY
  - WĄŻNIEJSZE ZADRZEWIENIA ŚRODOPOLNE
  - WĄŻNIEJSZE CIEKI - Sarzeczka, Rów spod Sulejewa
  - PLANOWANY ZBIORNIK DOLINOWY BOGUSZYŃ
  - GRANICA DZIAŁU WODNOGO II RZĘDU - ZELENIA KANAŁÓW OBRADKOWYCH (RZÓW PROZNA I ZELENIA ROLNO-LEŚNA) (WRAZ Z SYMBOLEM WOSKOWEJ FUNKCJI)
  - GRANICE GZWP 305 I 307
  - TERENY GÓRNICZE - ZNISZCZONE - OBOWIĄZUJĄCE
  - GRANICA UDOKUMENTOWANEGO ZŁOŻA GAZU "Zakowo"
- Komunikacja i infrastruktura techniczna
  - DROGA KRAJOWA
  - DROGA POWIATOWA (KLASY "Z" LUB "G" I "L")
  - WĄŻNIEJSZE DRUGI GMINNE (KLASY "L" LUB "Z")
  - ORIENTACYJNE PRZEBIEGI PLANOWANYCH DRÓG GMINNYCH (KLASY "Z" I "L")
  - ORIENTACYJNE LINIE ROZGRANICZAJĄCE PROJEKT. ODCINKA DRUGI EKSPRESOWEJ S5
  - PLANOWANE PRZEBIEGI KOMUNIKACJI DRUGOWEJ WRAZ Z OBSZARAMI LOKALIZACJI WYŁOZÓW DROGOWYCH (KLASY "Z" I "L")
  - LINIE ELEKTROENERGETYCZNE WYSOKIEGO NAPIĘCIA 220kV WRAZ ZE STREFĄ TECHNICZNA
  - LINIE ELEKTROENERGETYCZNE WYSOKIEGO NAPIĘCIA 110kV
  - PLANOWANE LINIE ELEKTROENERGETYCZNE OŚNIEŻENIA 6300 WRAZ Z ORIENTACYJNYMI MIEJSCAMI LOKALIZACJI OBIEKTÓW TOWARZYSZĄCYCH
  - PLANOWANY ODCINEK GAZOCIĄGI WYSOKIEGO CIŚNIENIA 1000 WRAZ Z ORIENTACYJNYMI MIEJSCAMI LOKALIZACJI STACJI REDUKCYJNO POMIAROWEJ
  - OBSZAR UŁĘCIA I UZDATNIANIA WODY - STREFA BEZPOŚREDNIA UŁĘCIA WODY
  - TERENY ZAMKNIĘTE - KOLEJOWE
  - TERENY ZAMKNIĘTE - WOSKOWE
  - GRANICA OBSZARU, NA KTÓRYM OBOWIĄZUJA NIENAPRZEMKACZALNE OGRANICZENIA WYSOKOŚCI ZABUDOWY DO 214 METRÓW NAD POZIOMIEM MORZA

NINIEJSZY UJEDNOLICONY RYSUNEK  
KIERUNKÓW ROZWOJU  
STANOWI ZAŁĄCZNIK NR 4  
DO UCHWAŁY NR IV / 26 / 2015  
RADY GMINY LIPNO  
Z DNIA 27 STYCZNIA 2015R.

Opracowanie:  
STUDIUM UWARUNKOWAŃ I KIERUNKÓW  
ZAGOSPODAROWANIA PRZESTRZENNEGO  
GMINY LIPNO PRZYJĘTE UCHWAŁĄ  
NR XLV/1315/2010 RADY GMINY LIPNO  
Z DNIA 22 PAŹDZIERNIKA 2010 R.

Zespół autorski:  
mgr inż. **KRZYSZTOF BALCEREK**  
mgr inż. 1986 c.d. 2.2.2004  
mgr **MALGORZATA BALCEREK**  
mgr inż. **JACEK SCHUBERT**  
inż. **ŁUKASZ LITKA**

Opracowanie:  
ZMIANA STUDIUM UWARUNKOWAŃ  
I KIERUNKÓW ZAGOSPODAROWANIA  
PRZESTRZENNEGO  
GMINY LIPNO PRZYJĘTA UCHWAŁĄ  
NR XXIII/1166/2012 RADY GMINY LIPNO  
Z DNIA 29 CZERWCA 2012 R.

Zespół autorski:  
inż. arch. **ŁUKASZ MARCINIAK**  
c.d. 2010 nr 2451  
mgr inż. arch. **POTR ADAMCZEWSKI**

INWESTPLAN  
Krzyżtof Balcerk  
ul. Czarnoborskiego 85  
51-147 WROCŁAW  
tel. 71 321 83 83  
fax. 071 79 98 508  
www.inwestplan.com  
e-mail: biuro@investplan.com

Zespół autorski:  
mgr inż. **KRZYSZTOF BALCEREK**  
upr. 1986 c.d. 2.2.2004

Skala:  
**1:10000** (pomniejszenie)

Data:  
sierpień 2015