

UCHWAŁA NR XVI/ 111 /2015

RADY GMINY LIPNO

z dnia 26 listopada 2015 roku

w sprawie przystąpienia do sporządzenia zmiany Studium uwarunkowań i kierunków zagospodarowania przestrzennego Gminy Lipno, w obrębie miejscowości Wilkowice, Gronówko i Żakowo.

Na podstawie art. 18 ust. 2 pkt 5 ustawy z dnia 8 marca 1990 roku o samorządzie gminnym (Dz. U. z 2015 r. poz. 1515) oraz art. 9 ust. 1 ustawy z dnia 27 marca 2003 roku o planowaniu i zagospodarowaniu przestrzennym (Dz. U. z 2015 r., poz. 199 ze zm.),

Rada Gminy Lipno u c h w a l a, co następuje:

§ 1

Przystępuje się do sporządzenia zmiany Studium uwarunkowań i kierunków zagospodarowania przestrzennego Gminy Lipno przyjętego uchwałą Nr XLVII/315/2010 Rady Gminy Lipno z dnia 22 października 2010 r., zmienioną uchwałami Rady Gminy Lipno Nr XXIII/166/2012 z dnia 29 czerwca 2012 r. oraz Nr IV/26/2015 z dnia 27 stycznia 2015 r., w obrębie miejscowości Wilkowice, Gronówko i Żakowo.

§ 2

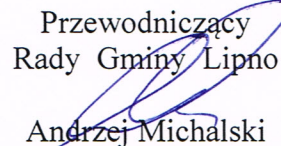
Granice obszaru objętego zmianą Studium uwarunkowań i kierunków zagospodarowania przestrzennego Gminy Lipno określają załączniki graficzne nr 1, 2, 3, 4 i 5 do niniejszej uchwały.

§ 3

Wykonanie uchwały powierza się Wójtowi Gminy Lipno.

§ 4

Uchwała wchodzi w życie z dniem podjęcia.

Przewodniczący
Rady Gminy Lipno

Andrzej Michalski

Uzasadnienie

do uchwały Nr XVI/ 111 /2015
Rady Gminy Lipno z dnia 26 listopada 2015 roku
w sprawie przystąpienia do sporządzenia zmiany Studium uwarunkowań
i kierunków zagospodarowania przestrzennego Gminy Lipno,
w obrębie miejscowości Wilkowice, Gronówko i Żakowo.

Zgodnie z art. 9 ust. 1 w związku art. 27 ustawy z dnia 27 marca 2003 r. o planowaniu i zagospodarowaniu przestrzennym (t.j. Dz. U. z 2015 r., poz. 199) w celu określenia polityki przestrzennej gminy, w tym lokalnych zasad zagospodarowania przestrzennego, rada gminy podejmuje uchwałę o przystąpieniu do sporządzenia zmiany Studium uwarunkowań i kierunków zagospodarowania przestrzennego gminy.

Studium jest jedynym, obowiązkowo wykonywanym dokumentem planistycznym, który musi obejmować obszar całej gminy, a jego zadaniem jest ustalenie kierunków i zasad polityki przestrzennej, na podstawie gruntownego rozpoznania jej potrzeb oraz możliwości rozwojowych.

Celem opracowania studium jest dostosowanie polityki przestrzennej gminy do aktualnych realiów, na które w dużym stopniu rzutuje m. in. fakt poprawy sytuacji społeczno - gospodarczej i dalszy, dynamiczny rozwój gminy.

Pierwszym obszarem objętym projektem zmiany studium jest obszar położony w miejscowości Gronówko i Wilkowice, stanowiący działki o numerach odpowiednio 154, 155, 156, cz. 158 oraz 870/3, 870/2, 804/1 i 804/2, cz. 870/1. Przedmiotowy obszar położony jest bezpośrednio przy drodze gminnej, biegnącej od drogi krajowej Nr 5 do miejscowości Gronówko, który przeznaczony zostanie pod wielofunkcyjny obszar rozwoju sieci osadniczej.

Drugim obszarem, dla którego nadane zostanie nowe przeznaczenie, są działki o numerach od 107/3 do 107/36 oraz 108, 109, 110, 111 i część działek nr 112/3, 229/2, 229/1 położone w miejscowości Żakowo. Działki od 107/3 do 107/36 objęte są wydanymi decyzjami o warunkach zabudowy, dla inwestycji związanych z budownictwem mieszkaniowym jednorodzinny, w związku z czym zasadna jest zmiana, wyznaczonej w studium, dotychczasowej funkcji rolniczej, na funkcję tożsamą z wydanymi ww. decyzjami.

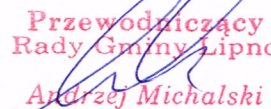
Kolejną zmianą będzie zmiana dotychczasowej funkcji rolniczej, części działki o numerze 773/14, na wielofunkcyjny obszar rozwoju sieci osadniczej. W obowiązującym Studium część działki nr 773/14 jest już położona w obszarze wielofunkcyjnego obszaru rozwoju sieci osadniczej, a zmiana dotyczy pozostałej jej części.

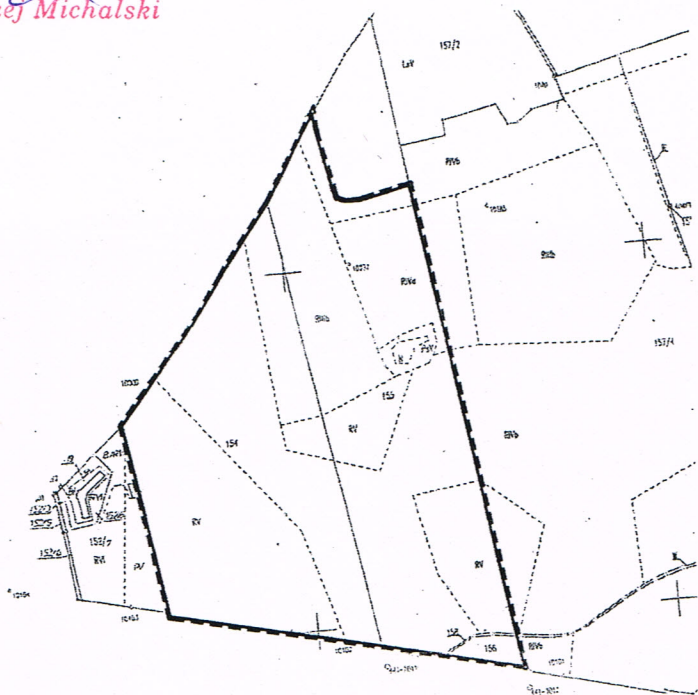
Obszarem lokalizacji obiektów i urządzeń aktywności gospodarczych objęta zostanie z kolei działka o numerze ewidencyjnym 139, położona w miejscowości Żakowo. Działka położona jest u zbiegu dróg powiatowych biegnących z miejscowości Żakowo oraz Goniembice w kierunku Lipna. Przeznaczenie przedmiotowej działki pod ww. funkcję pozwoli na opracowanie miejscowego planu zagospodarowania przestrzennego pod tereny zabudowy usługowej oraz składowo-produkcyjnej.

W związku z powyższym oraz zasadnością przystąpienia do zmiany Studium, niezbędnym jest podjęcie przez Radę Gminy Lipno uchwały, umożliwiającej realizację wyżej wymienionych zmian.

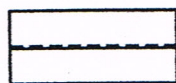
Przewodniczący
Rady Gminy Lipno
Andrzej Michalski

Załącznik graficzny Nr 1 do uchwały XVI/ 111 /2015
RADY GMINY LIPNO z dnia 26 listopada 2015 roku

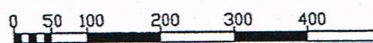

Przewodniczący
Rady Gminy Lipno
Andrzej Michalski



Miasto Leszno



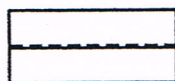
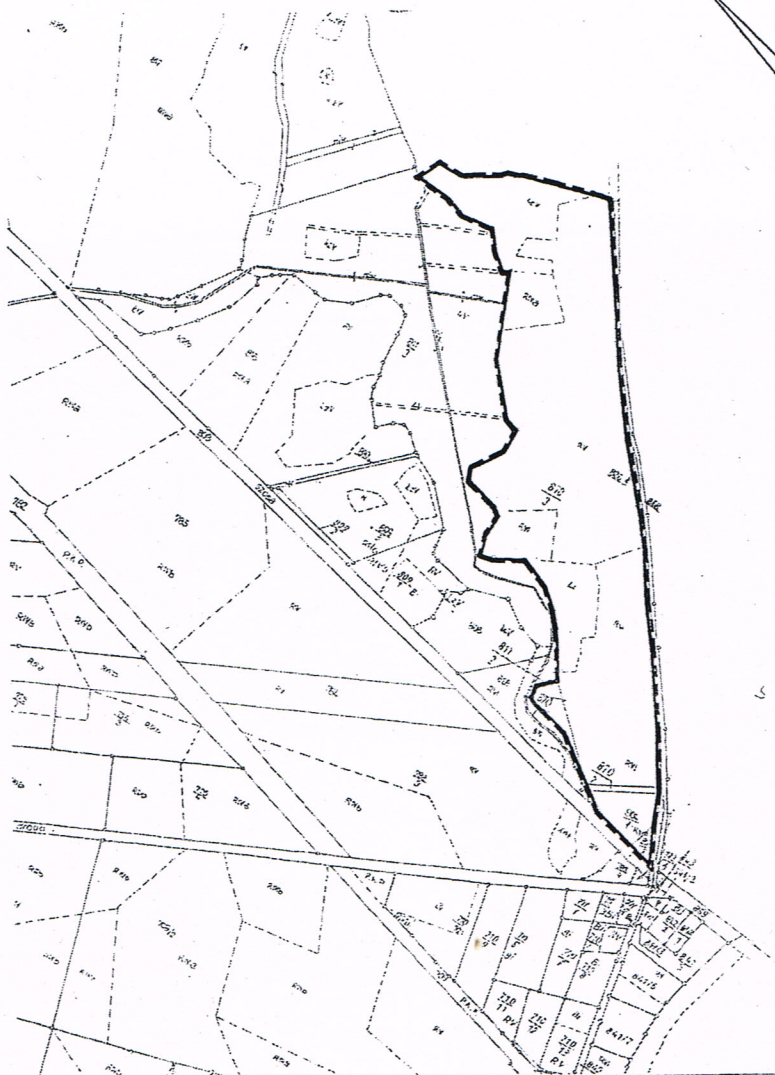
GRANICA OPRACOWANIA



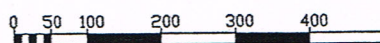
SKALA 1:10 000

Załącznik graficzny Nr 2 do uchwały XVI/ 111 /2015
RADY GMINY LIPNO z dnia 26 listopada 2015 roku

Przewodniczący
Rady Gminy Lipno
Andrzej Michalski



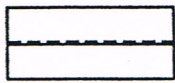
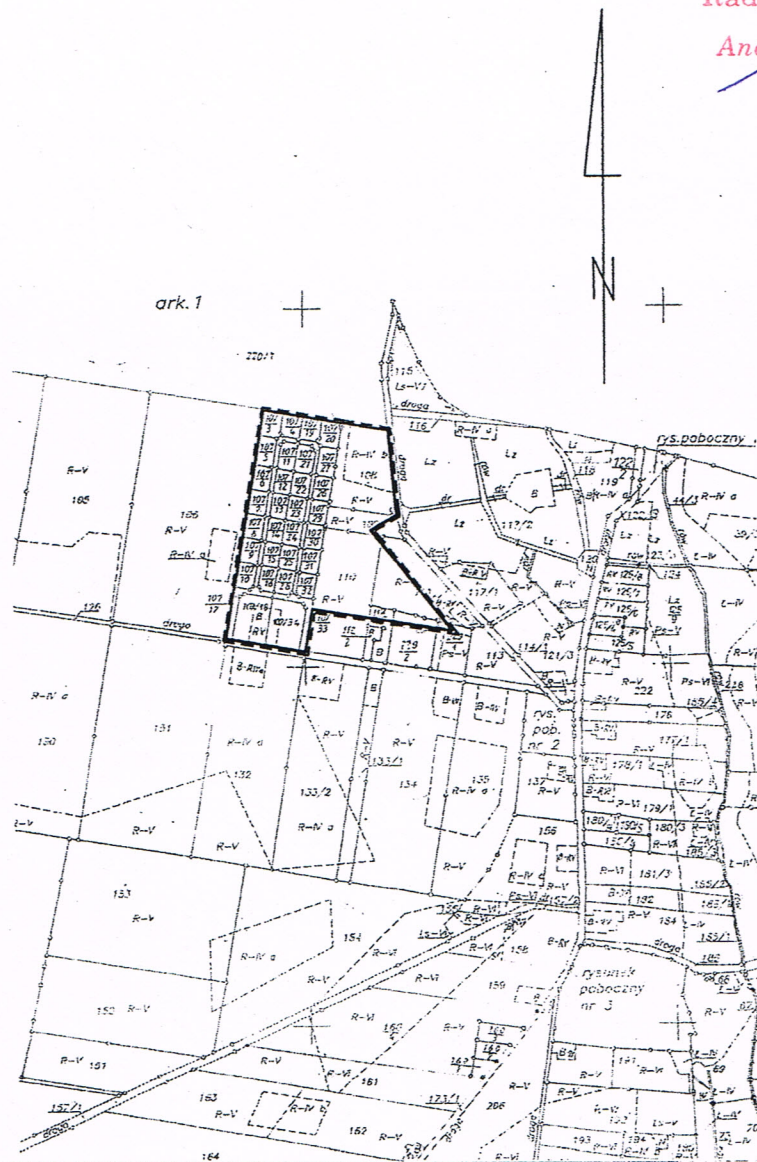
GRANICA OPRACOWANIA



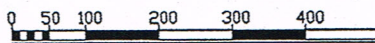
SKALA 1:10 000

Załącznik graficzny Nr 3 do uchwały XVI/ 111 /2015
RADY GMINY LIPNO z dnia 26 listopada 2015 roku

Przewodniczący
Rady Gminy Lipno
Andrzej Michalski



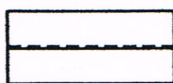
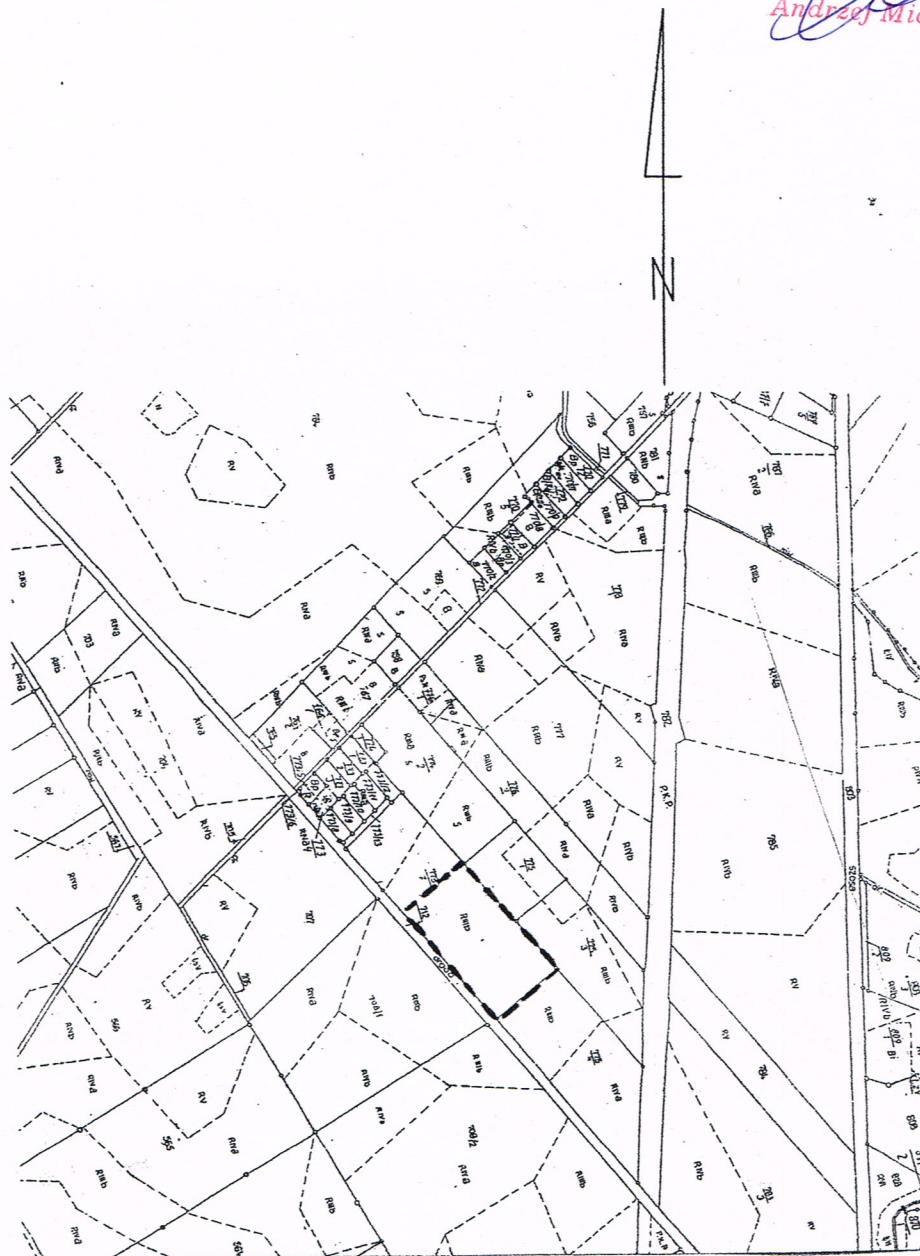
GRANICA OPRACOWANIA



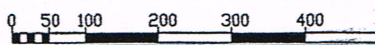
SKALA 1:10000

Załącznik graficzny Nr 4 do uchwały XVI/ 111 /2015
RADY GMINY LIPNO z dnia 26 listopada 2015 roku

Przewodniczący
Rady Gminy Lipno
Andrzej Michalski



GRANICA OPRACOWANIA

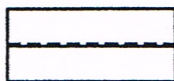
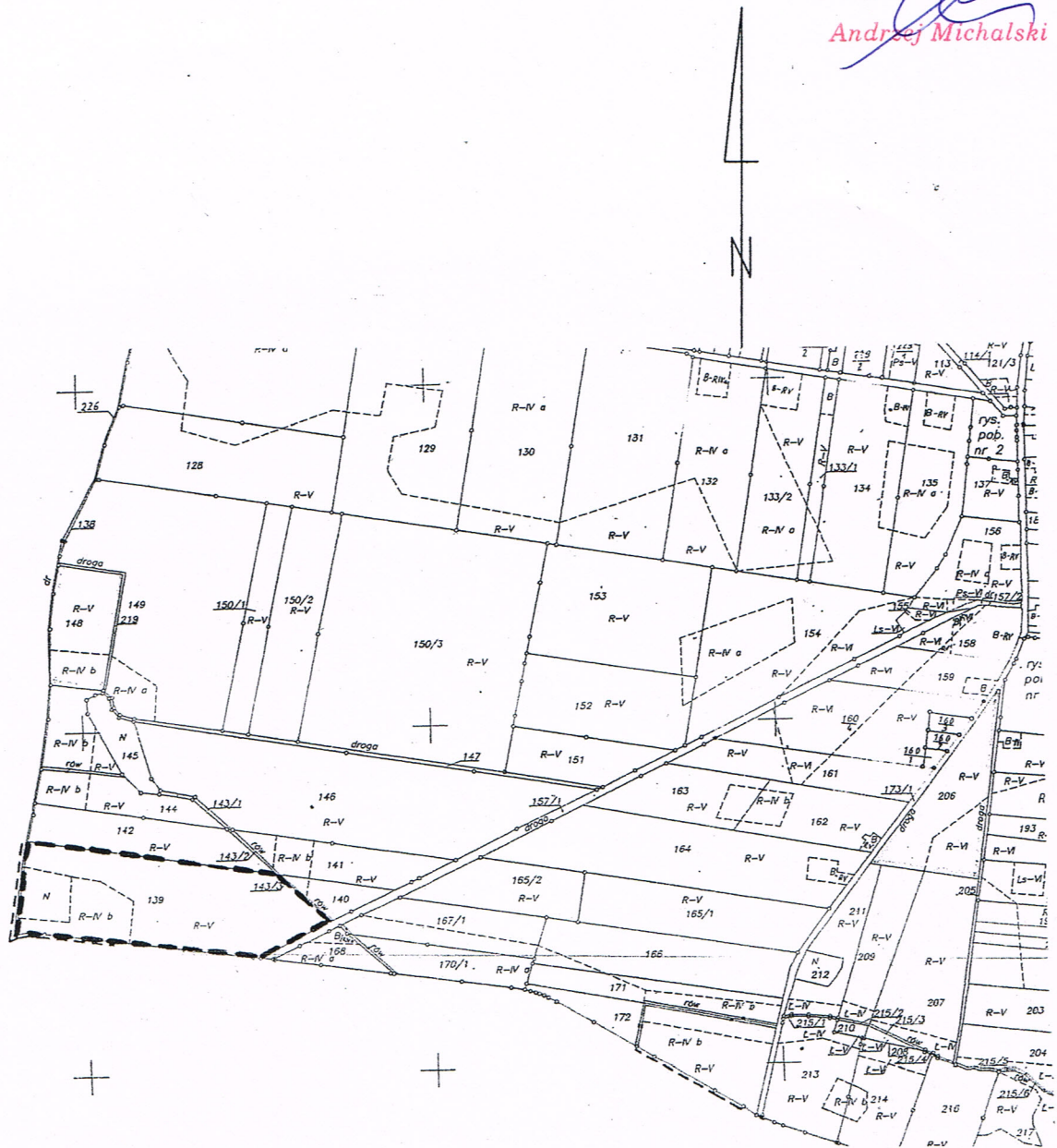


SKALA 1:10 000

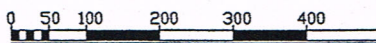
Załącznik graficzny Nr 5 do uchwały XVI/ 111 /2015

RADY GMINY LIPNO z dnia 26 listopada 2015 roku

Przewodniczący
Rady Gminy Lipno
Andrzej Michalski



GRANICA OPRACOWANIA



SKALA 1:10 000