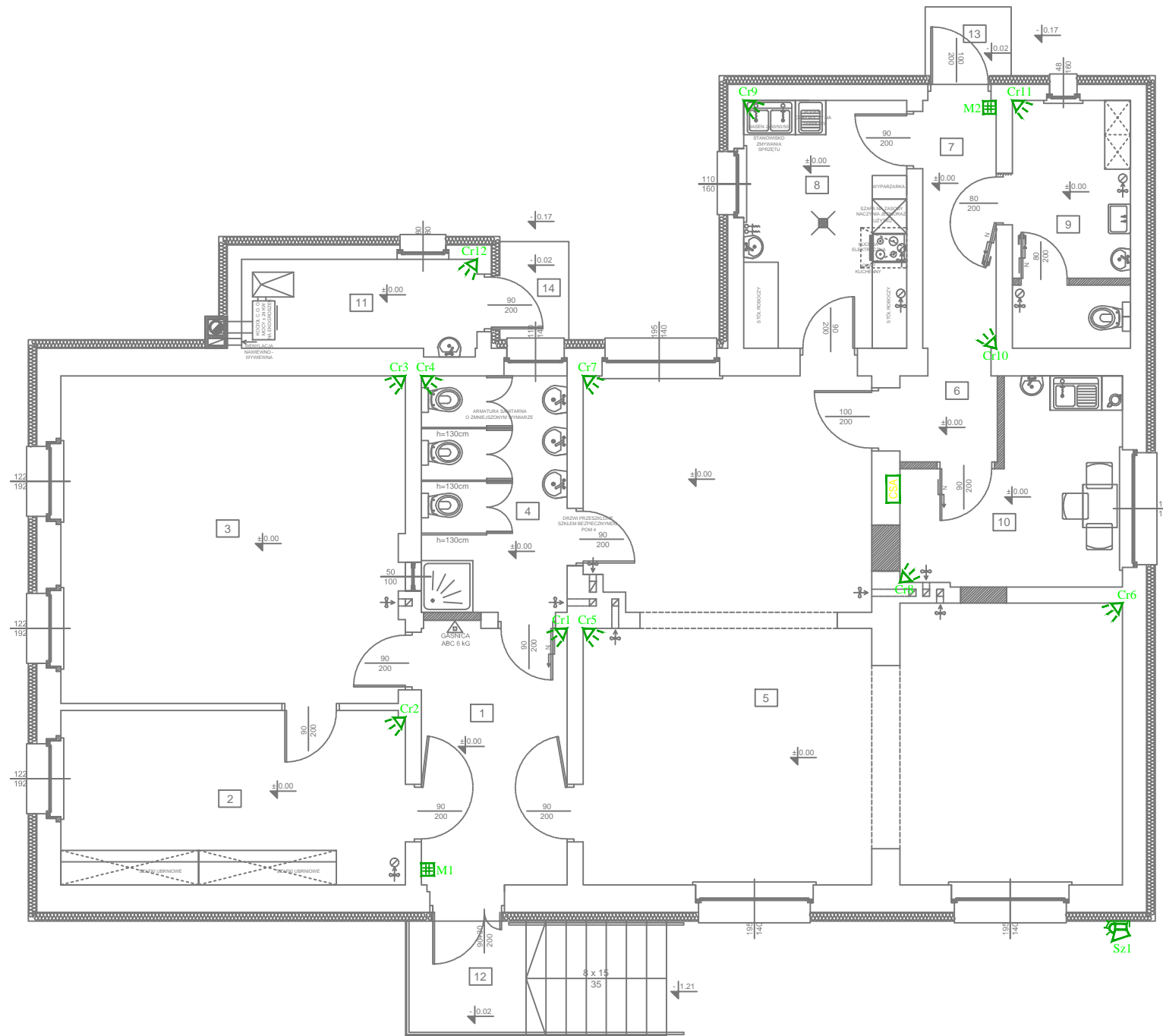


RZUT PRZYZIEMIA

SKALA 1 :100



Zestawienie powierzchni przyziemia :

	funkcja	rodzaj posadzki	pow. [m2]
1	PRZEDSIONEK Z ANEKSEM WÓZKARNI	plytki gresowe	11,36
2	SZATNIA	plytki gresowe	18,24
3	SALA IMPRAZ / LEŻAKOWNIA	wykładzina dywanowa	34,11
4	WEZEL SANITARNY DLA DZIECI - DOSTĘPNOŚĆ Z TERENU	plytki ceramiczne	10,42
5	ZALA ZAJĘĆ DLA DZIECI	wykładzina dywanowa	64,42
6	KOMUNIKACJA	plytki gresowe	2,55
7	KOMUNIKACJA	plytki gresowe	5,62
8	ZAPLECZKE KUCHENNE-CATERING, PODAZ W NACZYNIACH JEDNORAZ.	plytki ceramiczne	12,27
9	WC - DLA PERSONELU Z ANEKSEM SCHO. POŻĄD.	plytki ceramiczne	8,90
10	POKÓJ SOCJALNO SZATNIOWY PERSONELU Z ANEKSEM ADMIN.	plytki ceramiczne	11,26
11	KOTŁOWNIA NA OPAŁ STAŁY O MOCY DO 25 kW	posadzka betonowa	6,33
łączna powierzchnia pomieszczeń przyziemia			91,17
12	PODEST WEJŚCIOWY + SCHODY	plytki gresowe mrozoodporne	9,1
13	PODEST WEJŚCIA TYLNEGO	plytki gresowe mrozoodporne	1,80
14	PODEST WEJŚCIA DO KOTŁOWNI	plytki gresowe mrozoodporne	2,05

UWAGA :

1. Obwody zasilania pasywnych czujek ruchu wykonać przewodem YTDY 8x0,5 mm² jako instalację podtynkową.
2. Należy unikać układania przewodów sygnałowych systemu alarmowego równoległe z przewodami zasilającymi o napięciu 230V, gdyż może to doprowadzić do zakłócenia systemu.
3. Centrala alarmowa INTEGRA 64 nie może współpracować bezpośrednio z siecią telefoniczną ISDN. Centrala jest zaprojektowana do współpracy z analogową siecią telefoniczną.
4. Należy ustawić opóźnienie czasowe włączenia systemu alarmowego potrzebne na opuszczenie chronionych stref po zazbrojeniu systemu oraz wkroczenie do chronionej strefy przy rozbrojeniu systemu alarmowego.

LEGENDA	
	Satel - centrala alarmowa INTEGRA 64 z transformatorem 60VA 230V AC 50Hz
	Satel - manipulator INT-RLCD-GR z wyświetlaczem LCD
	Satel - pasywna czujka AQUA S
	Satel - sygnalizator optyczno akustyczny z akumulatorem

ZAKŁAD PROJEKTOWANIA NADZORU I WYKONAWSTWA ELEKTRYCZNEGO

RYSZARD DOLCZEWSKI
ul. Wołodyjowskiego 27
64-100 Leszno
tel.: 0 602 345 958

projekt:	BUDOWLANO/WYKONAWCZY	branża:	ELEKTRYCZNA		
nazwa i adres obiektu:	Modernizacja budynku przedszkola Górka Duchowna dz. nr 134/8, 64-111 Lipno			tytuł:	-
				rejestr:	-
treść rysunku:	Rzut przyziemia - instalacja antywłamaniowa	nr upr.	podpis:	skala:	1:100
opracował:	inż. Leszek Skibicki	-		data:	nr rysunku:
projektant:	tech. Ryszard Dolczewski	629/84		05.2016r.	E - 3
sprawdzający:	inż. Jan Józefiak	1238/89 /Lo			