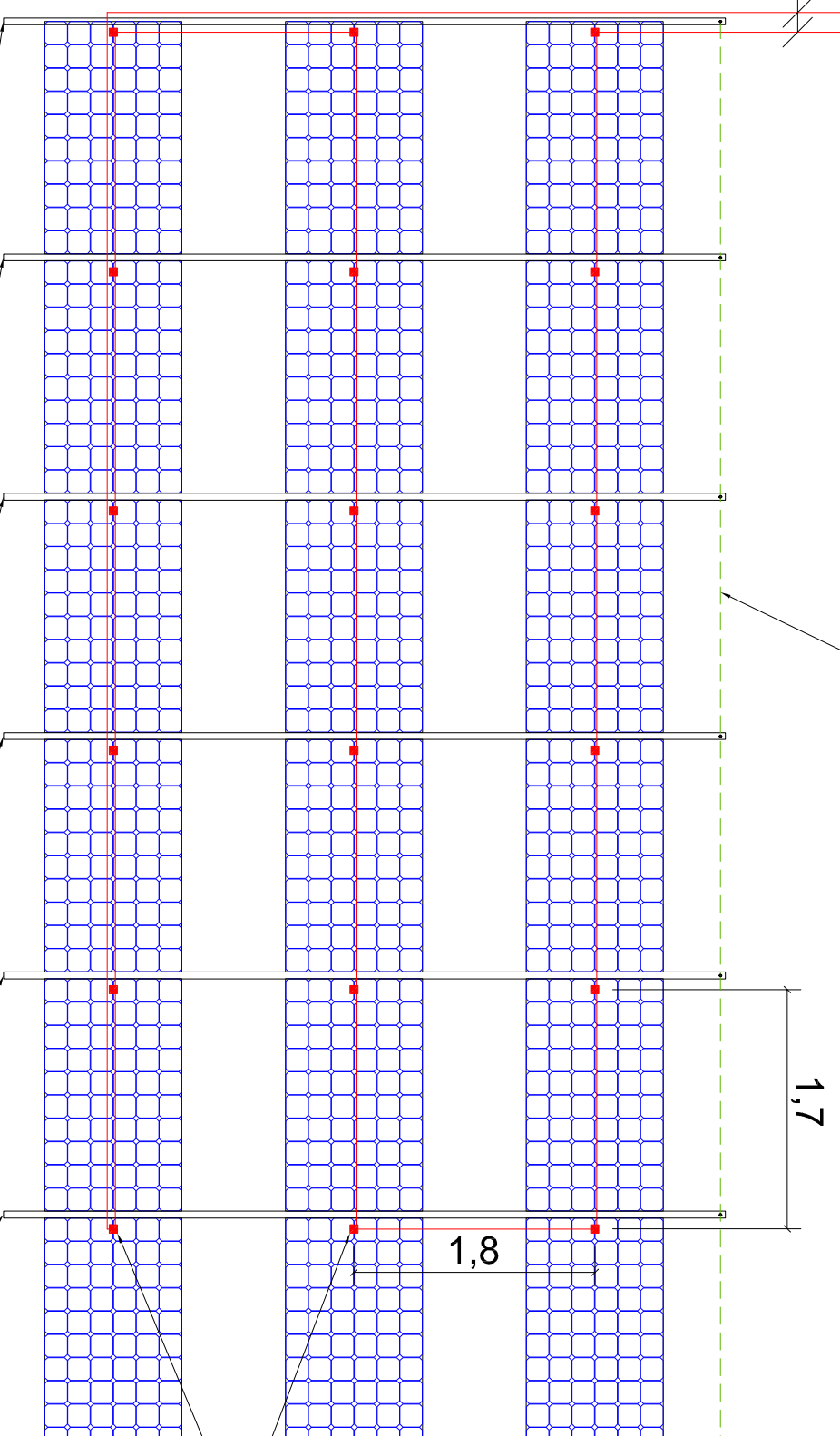


kier. inwerter DC/AC

2x SOLAR DC 6mm<sup>2</sup>  
dł. całego łańcucha ok. 50m

połączenia wyrównawcze ceowników stalowych - za pomocą linki LgYzo 25mm<sup>2</sup> połączyć między ceownikami oraz przyłączyć do głównej szyny uziemiającej w RG (zabrania się przyłączenia do instalacji odgromowej)

OCHRONA OD PORAŻEŃ  
ZGODNIE Z PN-IEC/HD 60364  
SZYBKIE SAMOCZYNNIE  
WYŁĄCZENIE ZASILANIA



puszki przyłączeniowe paneli

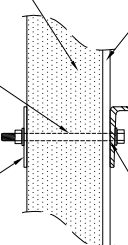
## SZCZEGÓŁ MONTAŻU CEOWNIKA:

śruba M10 kl. 5,8  
stopa konstrukcji Sunfix Aero 2.0

ceownik stalowy zimnogięty,  
120x80x5mm (hxbxt - h-wysokość,  
b-szerokość półki, t-grubość blachy)  
dł. 5,5m

warstwa papy termozgrzewalnej  
po przewierceniu otworu i przyklejeniu papy styk między ceownikiem, a papą uszczelnić klejem na bazie bitumu np. Enkollit, pod łbem śruby zastosować uszczelkę EPDM

płyta korytkowa dachu o nieznanej grubości



podkładka stalowa 80x80mm gr. 4mm

śruba M10 kl. 5,8 (ceownik mocować w odstępach nie większych niż 1,2m)

<b>JEDNOSTKA PROJEKTOWA:</b>	<b>KMS projekt</b>	<b>KMS projekt Marek Żelawski</b> ul. Stoneczna 1, 64-100 Leszno m.kmsprojekt@gmail.com 607-931-651
<b>OBIEKT I ADRES:</b>	TERNOMODERNIZACJA BUDYNKU SZKOŁY PODSTAWOWEJ IM. WOJSKA POLSKIEGO W LIPNIE W ZAKRESIE INSTALACJI FOTOWOLTALICZNEJ ul. Powstańców Wlkp. 68, 64-111 Lipno dz. nr ewid. 379, jedn. ewid. Lipno, obręb Lipno	<b>PROJEKTANT:</b> mgr inż. Marek ŻELAWSKI specjalność: instalacyjna upr. nr WKP/0161/PODE/14
<b>INWESTOR I ADRES:</b>	GMINA LIPNO ul. Powstańców Wlkp. 9, 64-111 Lipno	<b>OPRACOWAŁ:</b> mgr inż. Marek ŻELAWSKI
<b>NAZWA RYSUNKU:</b>	TECHNOLOGIA ŁĄCZENIA PANELI W ŁAŃCUCH, TECHNOLOGIA MONTAŻU CEOWNIKÓW, POŁĄCZENIA WYRÓWNAWCZE	<b>NUMER RYSUNKU:</b> <b>E-3</b>
<b>BRANŻA:</b>	ELEKTRYCZNA	<b>DATA:</b> 02.2016
<b>SKALA:</b>		--- --