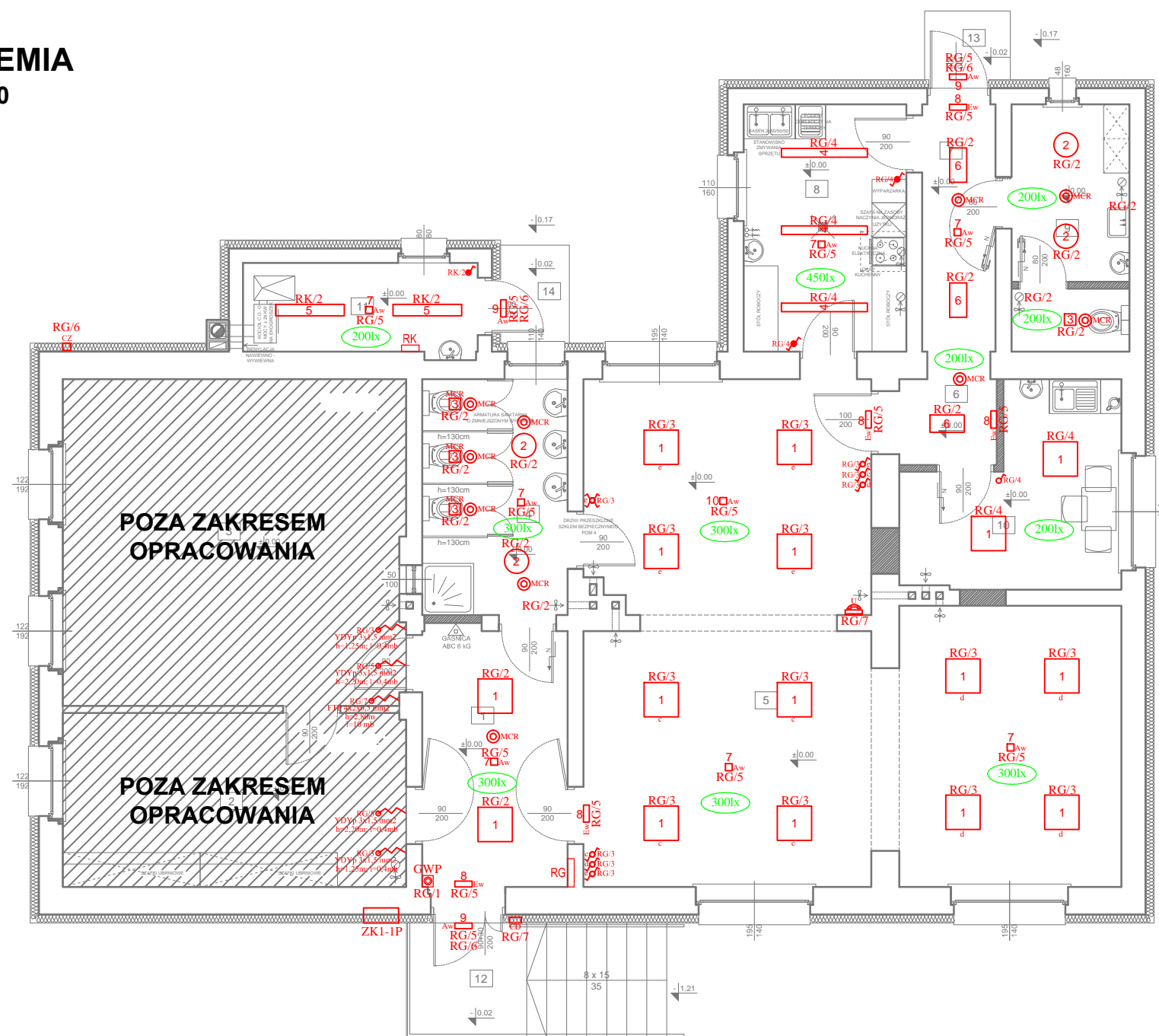


RZUT PRZYZIEMIA

SKALA 1 : 100



Zestawienie powierzchni przyziemia :

nr	funkcja	rodzaj posadzki	pow. [m2]
1	PRZEDSIONEK Z ANEKSEM WÓZKARNI	plytki gresowe	11,36
2	SZATNIA	plytki gresowe	18,24
3	SALA IMPRAZ / LEŻAKOWNIA	wykładzina dywanowa	34,11
4	WEZEL SANITARNY DLA DZIECI - DOSTĘPNOŚĆ Z TERENU	plytki ceramiczne	10,42
5	SALA ZAJĘĆ DLA DZIECI	wykładzina dywanowa	64,42
6	KOMUNIKACJA	plytki gresowe	2,55
7	KOMUNIKACJA	plytki gresowe	5,62
8	ZAPLECZE KUCHENNE-CATERING, PODAZ W NACZYNIACH JEDNORAZ.	plytki ceramiczne	12,27
9	WC - DLA PERSONELU Z ANEKSEM SCHO. POŻĄD.	plytki ceramiczne	8,90
10	POKÓJ SOCJALNO SZATNIOWY PERSONELU Z ANEKSEM ADMIN.	plytki ceramiczne	11,26
11	KOTŁOWNIA NA OPAŁ STAŁY O MOCY DO 25 kW	posadzka betonowa	6,33
łącznie powierzchnia pomieszczeń przyziemia			91,17
12	PODEST WEJŚCIOWY + SCHODY	plytki gresowe mrozoodporne	9,1
13	PODEST WEJŚCIA TYLNEGO	plytki gresowe mrozoodporne	1,80
14	PODEST WEJŚCIA DO KOTŁOWNI	plytki gresowe mrozoodporne	2,05

UWAGA:

- Obwody oświetleniowe wykonać przewodem YDYp 3x1,5 mm²/750 jako instalację podtynkową.
- W pomieszczeniach sanitarnych stosować osprzęt szczelny o IP 44 p/t.
- Łączniki oświetlenia montować na wysokości 1,25m od posadzki docelowej.
- Obwody oświetleniowe pomiędzy łącznikami świecznikowymi a oprawami wykonać przewodem YDYp 4x1,5 mm²/750.
- Obwód zasilania centrali domofonowej wykonać jako instalację podtynkową przewodem typu UTP 4x2x0,5 mm² kat. 5e.
- Obwody zasilania opraw awaryjnych i ewakuacyjnych należy wykonać jako instalację podtynkową przewodami typu YDYp 3x1,5 mm²/750.
- Wszystkie oprawy zostały zaprojektowane jako natynkowe.

ZESTAWIENIE OPRAW OŚWIETLENIOWYCH

Lp.	Typy opraw oświetleniowych	Symbol	Legenda
1	Lena Lighting - COMPACT LED N 5300LM PLX E IP40 4000K 840 / 600x600	☐	Legrand Cariva - łącznik jednobiegunowy p/t 230V/10A IP20
2	Sylvania - SYLCIRCLE LED 24W 1600lm IP44	☐	Legrand Cariva - łącznik schodowy p/t 230V/10A IP20
3	Emos - ZM4303 LED S 15W 1050lm IP44	☐	Legrand Cariva - łącznik schodowy p/t 230V/10A IP44
4	Luxiona - METEOR LUX LED 2600LM OPAL E 840	☐	Legrand Cariva - łącznik świecznikowy p/t 230V/10A IP20
5	Philips Farel - WT060C LED 36S/840 PSU 3600lm IP65 I=1200	☐	F&F - czujnik zmierzchowy modułowy na szynę DIN AZ-B z sondą zewnętrzną
6	Luxiona - RUBIN LOOK TOP LED N 37W PLX E 4000lm	☐	Czujnik obecności PRESCONTROL PRO PIR 2000W 360 st. W01162
7	Awex - LOVATO N 3W 230V 0 1h IP41	☐	Elektroplast - rozdzielnica 4x24M IP30 p/t z drzwiami metalowymi na klucz
8	Awex - EXIT n/t 1W 230V 1h IP65	☐	Elektroplast - rozdzielnica 1x12M IP30 n/t z drzwiami na klucz
9	Awex - EXIT n/t 3W 230V 1h IP65 T=-25~40°	☐	Elektromet - wyłącznik awaryjny WGP-1s p/t IP65
		☐	Cyfral - słuchawka domofonowa SMART
		☐	Cyfral - Centrala domofonowa COSMO C-2 z zasilaczem 11,5V/0,8A
		RG/...	Numer obwodu zasilającego w rozdzielnicy głównej budynku RG

LEGENDA

ZAKŁAD PROJEKTOWANIA NADZORU I WYKONAWSTWA ELEKTRYCZNEGO

RYSZARD DOLCZEWSKI
ul. Wołodyjowskiego 27
64-100 Leszno
tel.: 0 602 345 958

projekt:	BUDOWLANO/WYKONAWCZY	branża:	ELEKTRYCZNA
nazwa i adres obiektu:	Modernizacja budynku przedszkola Górka Duchowna dz. nr 134/8, 64-111 Lipno		tytuł: - rejestr: -
treść rysunku:	Rzut przyziemia - instalacja oświetlenia	nr upr.	podpis: skala: 1:100
opracował:	inż. Leszek Skibicki	-	data: nr rysunku:
projektant:	tech. Ryszard Dolczewski	629/84	data: 05.2016r. E - 1
sprawdzający:	inż. Jan Józefiak	1238/89 /Lo	