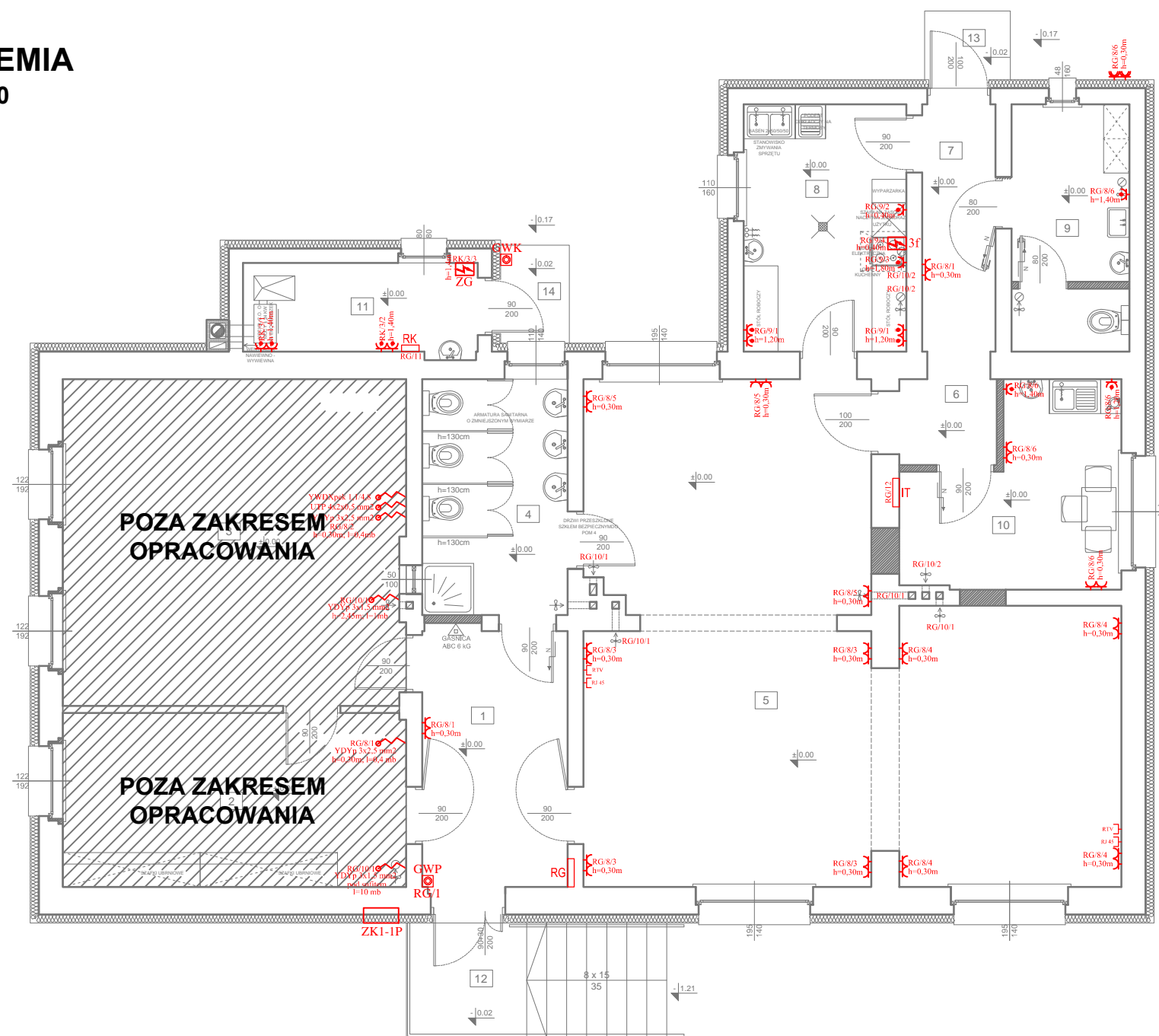


RZUT PRZYZIEMIA

SKALA 1 : 100



Zestawienie powierzchni przyziemia :

nr	funkcja	rodzaj posadzki	pow. [m2]
1	PRZEDSIONEK Z ANEKSEM WÓZKARNI	plytki gresowe	11,36
2	SZATNIA	plytki gresowe	18,24
3	SALA IMPRAZ / LEŻAKOWNIA	wykładzina dywanowa	34,11
4	WEZEL SANITARNY DLA DZIECI - DOSTĘPNOŚĆ Z TERENU	plytki ceramiczne	10,42
5	ZALA ZAJĘĆ DLA DZIECI	wykładzina dywanowa	64,42
6	KOMUNIKACJA	plytki gresowe	2,55
7	KOMUNIKACJA	plytki gresowe	5,62
8	ZAPLECZE KUCHENNE-CATERING, PODAZ W NACZYNIACH JEDNORAZ.	plytki ceramiczne	12,27
9	WC - DLA PERSONELU Z ANEKSEM SCHO. POŻĄD.	plytki ceramiczne	8,90
10	POKÓJ SOCJALNO SZATNIOWY PERSONELU Z ANEKSEM ADMIN.	plytki ceramiczne	11,26
11	KOTŁOWNIA NA OPAŁ STAŁY O MOCY DO 25 kW	posadzka betonowa	6,33
łącznie powierzchnia pomieszczeń przyziemia			91,17
12	PODEST WEJŚCIOWY + SCHODY	plytki gresowe mrozoodporne	9,1
13	PODEST WEJŚCIA TYLNEGO	plytki gresowe mrozoodporne	1,80
14	PODEST WEJŚCIA DO KOTŁOWNI	plytki gresowe mrozoodporne	2,05

UWAGA:

- Obwody gniazd 230V wykonać przewodem YDYp 3x2,5 mm²/750 jako instalację podtynkową.
- W pomieszczeniach sanitarnych stosować osprzęt szczelny o IP 44 p/t. Gniazda w tych pomieszczeniach instalować na wysokości 1,15 m od posadzki. W pozostałych pomieszczeniach instalować osprzęt o IP 20 p/t. Gniazda instalować na wysokości 0,3 m od posadzki.
- Wszystkie gniazda powinny być wyposażone w blokady otworów (zapadki) uniemożliwiające dostęp dzieci do styków przewodzących.
- W kuchni i aneksach kuchennych gniazda instalować na wysokości 1,15 m nad posadzką.
- Obwód 3 fazowy - 400V dla kuchni elektrycznej wykonać przewodem YDY 5x4 mm²/750 i zakończyć pierścieniem zaciskowym 5x4 mm² w puszcze wtynkowej 150x150.
- WLZ wykonać przewodem YKY 5x16 mm² pod tynkiem w rurze ochronnej DVR 40.

LEGENDA

	Legrand Cariva - gniazdo pojedyncze z bolcem p/t 230V/16A IP20
	Legrand Cariva - gniazdo pojedyncze z bolcem i kłapką p/t 230V/16A IP44
	Elektroplast - gniazdo podwójne n/t 230V/16A IP54
	Legrand Cariva - gniazdo RTV kofcowe p/t IP20
	Legrand Cariva - gniazdo RJ 45 p/t IP20
	PCE - Gniazdo Kombi z rozłącznikiem 0-1 16A/400V IP44
	SIMET - Puszka przyłączeniowa do kucharek 5x6mm ² 83185006
	Elektroplast - rozdzielnica 4x24M IP30 p/t z drzwiami metalowymi na klucz
	Elektroplast - rozdzielnica 1x12M IP30 n/t z drzwiami na klucz
	Elektroplast - MSF RP 3/42 IP30 MULTIMEDIAŁNA drzwi metalowe białe
	Elektromet - wylacznik awaryjny WQp-1s p/t IP65
	Projektowane złącze kablowo-pomiarowe według odrębnego opracowania
	Numer obwodu zasilającego w rozdzielnicy głównej budynku RG

ZAKŁAD PROJEKTOWANIA NADZORU I WYKONAWSTWA ELEKTRYCZNEGO

**RYSZARD
DOLCZEWSKI**
ul. Wołodyjowskiego 27
64-100 Leszno
tel.: 0 602 345 958

projekt:	BUDOWLANO/WYKONAWCZY	branża:	ELEKTRYCZNA
nazwa i adres obiektu:	Modernizacja budynku przedszkola Górka Duchowna dz. nr 134/8, 64-111 Lipno		tytuł: - rejestr: -
treść rysunku:	Rzut przyziemia - instalacja gniazd 230V	nr upr.:	podpis: skala: 1:100
opracował:	inż. Leszek Skibicki	-	data: nr rysunku:
projektant:	tech. Ryszard Dolczewski	629/84	data: 05.2016r. E - 2
sprawdzający:	inż. Jan Józefiak	1238/89 /Lo	