

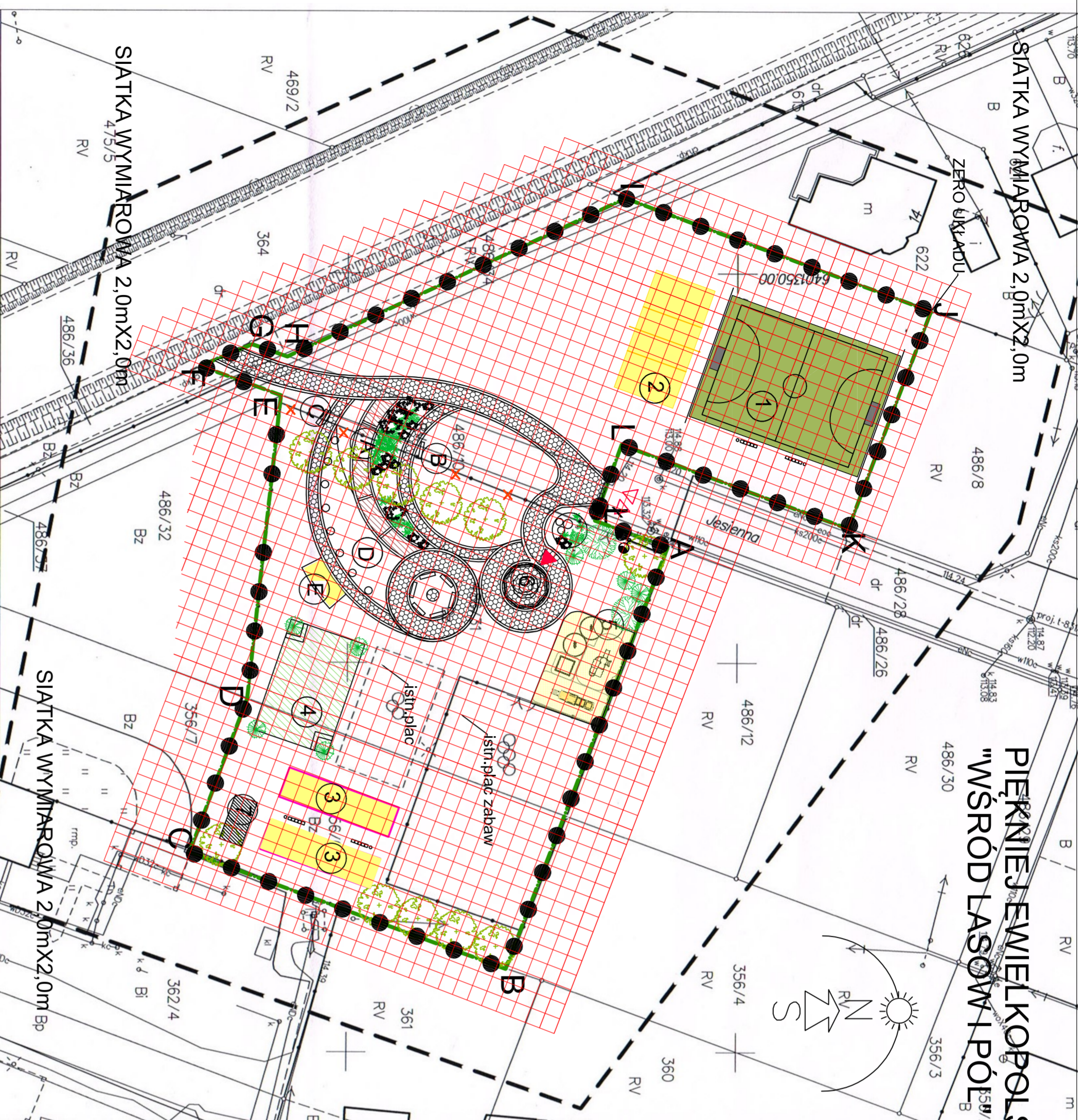
SIATKA WYMIAROWA 2,0mX2,0m
ZERO WYKŁADU

PIĘKNIJEJEWIELKOPOLSKA WIEŚ - ŚCIEŻKA EDUKACYJNA "WŚRÓD LASOWI PÓLE"

ZAGOSPODAROWANIE TERENU
REKREACYJNEGO przy
ul. Leszczyńskiej w Lipnie
dz. geod. 486/35, 486/31, 486/10,
486/32

LEGENDA:

- A-D** GRANICA DZIAŁKI
- PIŁKOCHWYTY
- BOISKO DO PIŁKNOŻNEJ
- BOISKO DO GRY W BULE
- BOISKO DO SIATKÓWKI PLAŻOWEJ
- elementy do rozbiórki
- latarnia
- STOJAK NA ROWERY
- LAWKI - 4szt.+2szt.
- KOSZ NA ŚMIECI - 4szt.
- ISTN. WJAZD NA TEREN
- WEJŚCIE NA OBIEKT
- ŚCIEŻKA ZMYŚLÓW - DOTYK
- DENDROFON
- HOTEL DLA OWADÓW
- TROPY ZWIERZĄT
- "SKOCZEK"
- BOISKO DO PIŁKNOŻNEJ 15x20m+PIKOCHWYTY
- BOISKO DO SIATKÓWKI PLAŻOWEJ
- BOISKO DO GRY W BULE
- SIŁOWNIA ZEWNĘTRZNA
- PLAC ZABAW DLA DZIECI DO LAT 3
- ALTANA REKREACYJNA
- WIATA MAGAZYNOWA
- nawieżchnia piaskowa
- nawieżchnia żwirowa
- kostka betonowa



MAPA DO CELÓW PROJEKTOWYCH

Oznaczenie kancelarii /ne zgłoszenia pracy	GM.Wil.6540.3362.2016
Nazwa miejscowości	Dobrze
Adres kancelarii	30302, 2.Lipno
Określenie ewidencyjne	0206, Lipno
Stwierdzenie	1500
Godło mapy	6.866.08.04.12.6.67.08.24.3.4
Układ współrzędnych	2000/6
Oznaczenie granic obszaru, który był przedmiotem aktualizacji	wysokości
Oznaczenie granic obszaru, który był przedmiotem aktualizacji	Korzystał 60
Informacje o silnikach gurtowych mających wpływ na zagospodarowanie gurtów zlokalizowanych w gurtach projektowanej inwestycji	nie dotyczy
Data opracowania mapy	30.11.2016
Oznaczenie budynków na mapie według KST	

Powstająca się, za niniejszy dokument
został opracowany w wyniku prac
geodezyjnych i kartograficznych,
które zostały zamieszczone
materiałach wydanych na podstawie
materiałów dostarczonych przez
gospodarstwo leśne i kartograficznego

STAROSTA LESZCZYŃSKI
P. 2013, 2016, 3463
2016-12-12

KIEROWNIK
PODZIAŁ w Lesznie
Piotr Akerikowski

USŁUGI GEODEZYJNO-KARTOGRAFICZNE
Geolit
A. Wojtyła, S. Formanowski Sp. z o.o.
64-100 Leszno, ul. Karkuska 21
NIP 697-21-43-893, R. 411564094

Andrzej Wójtyłak
Geodeta uprawiony
GDK nr 17011

temat:
**ZAGOSPODAROWANIE TERENU KOMPLEKSU
SPORTOWO-REKREACYJNEGO NA OSIEDLU
PRZY UL. LESZCZYŃSKIEJ W LIPNIE**

adres: UL. LESZCZYŃSKICH W LIPNIE
DZIAŁKA NR EWID. 489/31, 486/10, 486/32, obręb LIPNO

inwestor:
GINA LIPNO
ul. Powstańców Wielkopolskich 9
64-111 Lipno

**PROJEKT ZAGOSPODAROWANIA TERENU
SIATKA WYMIARÓW**

data: 11.2016
skala: **1:500**

architektura: WP-OJA/OKK/UPB/59/2008
projektant: J. Włodarz - Jakubowska
opracowanie w sprawie: architektura

ul. Nad Kamią 20
63-800 Goszyl
POLAND
tel/fax: (+48-61) 572-62-71

2 F O R M A T
biuro projektów architektonicznych

1. OPACOWANIE, EST. WYKONANE ZOBOWIĄZANIE PRZEPISAMI I NORMAMI POLSKIMI
2. MNIEJSZE OPACOWANIE, EST. ZOBOWIĄZANIE I KOMPLETNE Z PUNKTU WIDZIANA CELU, KTOREMU MA SŁUŻYĆ
3. ROZPATRYWANIE, ŁĄCZENIE Z PROJEKTAMI BRANŻOWYMI
4. PROJEKT OBRONNY, EST. PRZEKAZANIE AUTORSKIEM
5. WZMYSŁY, WYMIARY I REZUME PRZEKAZANIE NA BUDOWE