

# PIĘKNIJEJEWIELKOPOLSKA WIEŚ - ŚCIEŻKA EDUKACYJNA "WŚRÓD LASÓW I PÓLE"

ZAGOSPODAROWANIE TERENU  
REKREACYJNEGO przy  
ul. Leszczyńskiej w Lipnie  
dz.geod.486/35, 486/31, 486/10,  
486/32

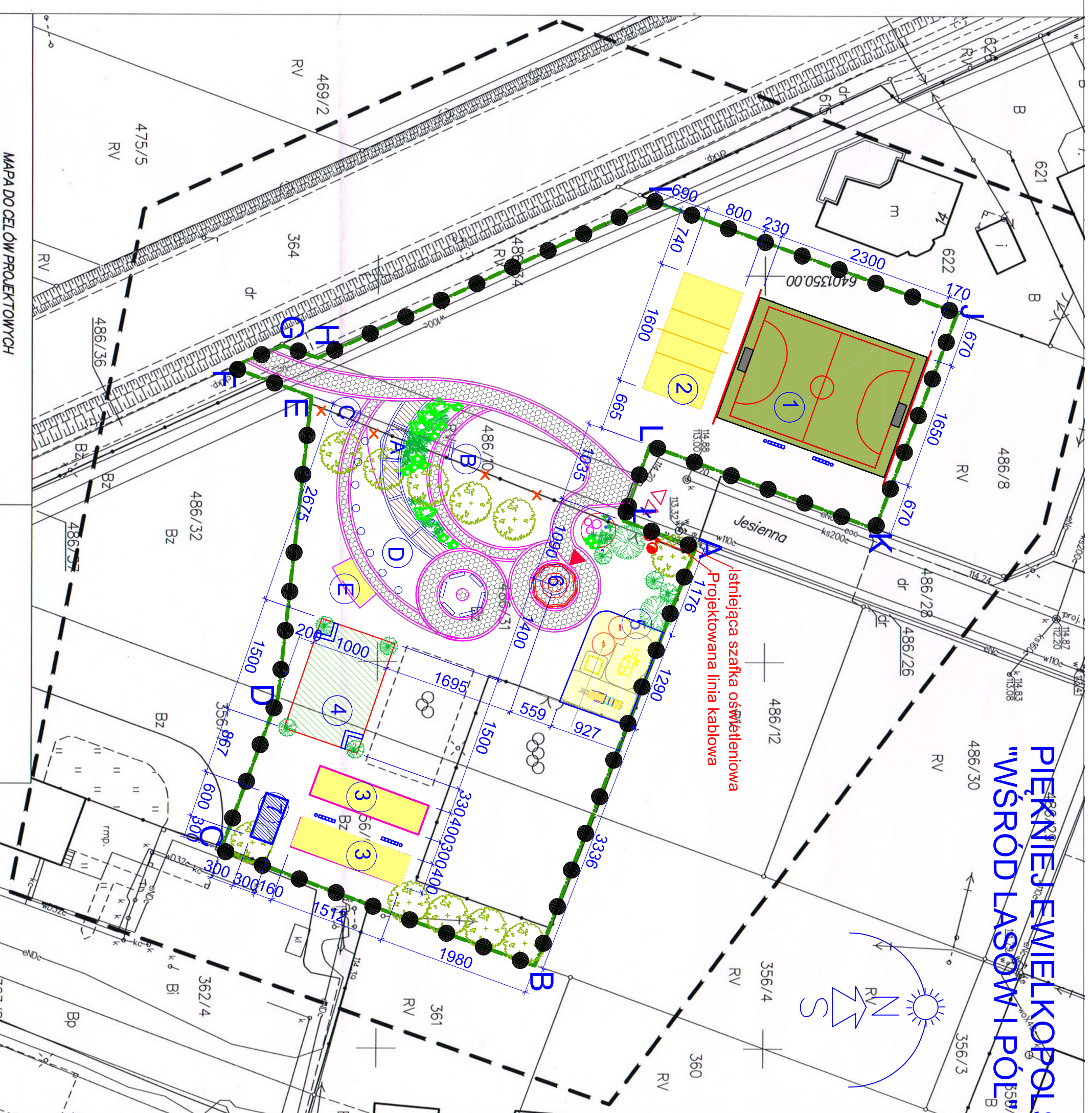
## LEGENDA:

- A-D** GRANICA DZIAŁKI
- PIŁKOCHWYTY
- BOISKO DO PIŁKNOŻNEJ
- BOISKO DO GRY W BULE
- BOISKO DO SIATKÓWKI PLAŻOWEJ
- elementy do rozbiórki
- latarnia
- STOJAK NA ROWERY
- ŁAWKI - 4szt.+2szt.
- KOSZ NA ŚMIECI - 4szt.
- ISTN. WJAZD NA TEREN
- WEJŚCIE NA OBIEKT
- ŚCIEŻKA ZMYŚLÓW - DOTYK
- DENDROFON
- HOTEL DLA OWADÓW
- TROPY ZWIERZĄT
- "SKOCZEK"
- nawieźnia piaskowa
- nawieźnia żwirowa
- kostka betonowa
- 1 BOISKO DO PIŁKNOŻNEJ 15x20m+PIŁKOCHWYTY
- 2 BOISKO DO SIATKÓWKI PLAŻOWEJ
- 3 BOISKO DO GRY W BULE
- 4 SIŁOWNIA ZEWNĘTRZNA
- 5 PLAC ZABAW DLA DZIECI DO LAT 3
- 6 ALTANA REKREACYJNA
- 7 WIATA MAGAZYNOWA

projektowane dwie oprawy oświetleniowe  
typu naswietlacz LED 100W IP65  
na słupie aluminiowym h=9m z wysięgnikiem  
projektowana linia kablowa YKY 3x6mm<sup>2</sup>

### UWAGA:

Kable elektryczne układać w rurach ochronnych  
przy skrzyżowaniach z infrastrukturą podziemną,  
przy przejściach pod drogami i chodnikami oraz przy  
wejściach do budynku.



### MAPA DO CELÓW PROJEKTOWYCH

Oznaczenie kancelarii/uzgodzenia pracy	GN.VI.6940.3362.2016
Nazwa miejscowości	Dobrze
Liczba miejscowosci	30702, 2 Lipno
Data ewidencji	0006 Lipno
Skala mapy	1:500
Data mapy	6.06.08,04.12.6.07,08.24.3.4
Wskazanie wysokości	2000/6
Wskazanie wysokości	Konstrukcja 60
Oznaczenie granic obszaru, który był przedmiotem aktualizacji	nie badano
Informacje o skutkach oddziaływania planowanych wpływów na zagospodarowanie terenu i lokalizację w granicach projektowanej inwestycji	nie badano
Data opracowania mapy	30.11.2016

Przebadana sie, za aneksu dokument  
został opracowany w wyniku prac  
geodezyjnych i kartograficznych  
których rezultaty zamieścił autor  
techniczny projektu do ewidencji  
miejscowości i kartograficznego  
geodezyjnego i kartograficznego

**STAROSTA LESZCZYŃSKI**  
P.3013, 2016, 3464  
KIEROWNIK  
PODPIŚĆ W LESZCZYŃCE  
2016-12-17  
Piotr Marikowski

**USŁUGI GEODEZYJNO-KARTOGRAFICZNE**  
**Gegis**  
4. Wójcicki S. Formanowski Sp. z o.o.  
64-100 Leszno, ul. Karciolewska 21  
tel.(0-65) 526-84-40  
NIP 697-214-3593, RI411564094

Andrzej Wójcicki  
Główny uprawniony  
GPK nr 17011

Leszno dn. 2016-12-12  
Sportozdźki(A) wydruk: Agnieszka Odejska-Wiśła

1 **FORMAT**  
biuro projektów architektonicznych

ul. Nad Kaną 20  
63-800 Gosyń  
POLAND  
tel/fax:(+4851) 572-8271  
nr./rzs.

temat:  
**ZAGOSPODAROWANIE TERENU KOMPLEKSU  
SPORTOWO-REKREACYJNEGO NA OSIEDLU  
PRZY UL. LESZCZYŃSKIEJ W LIPNIE**

adres:  
**UL. LESZCZYŃSKICH W LIPNIE  
DZIAŁKA NR EWID. 489/31, 486/10, 486/32, obręb LIPNO**

inwestor:  
**GINNA LIPNO  
ul. Powstańców Wielkopolskich 9  
64-111 Lipno**

**PROJEKT ZAGOSPODAROWANIA TERENU**

data: 11.2016  
skala: **1:500**  
autor: J. Włodarz - Jakubowska  
projektant: J. Włodarz - Jakubowska  
opracowanie w spec. orientacji: J. Włodarz - Jakubowska

WP-OIA/OKK/UPB/59/2008  
projektantem w spec. orientacji: J. Włodarz - Jakubowska