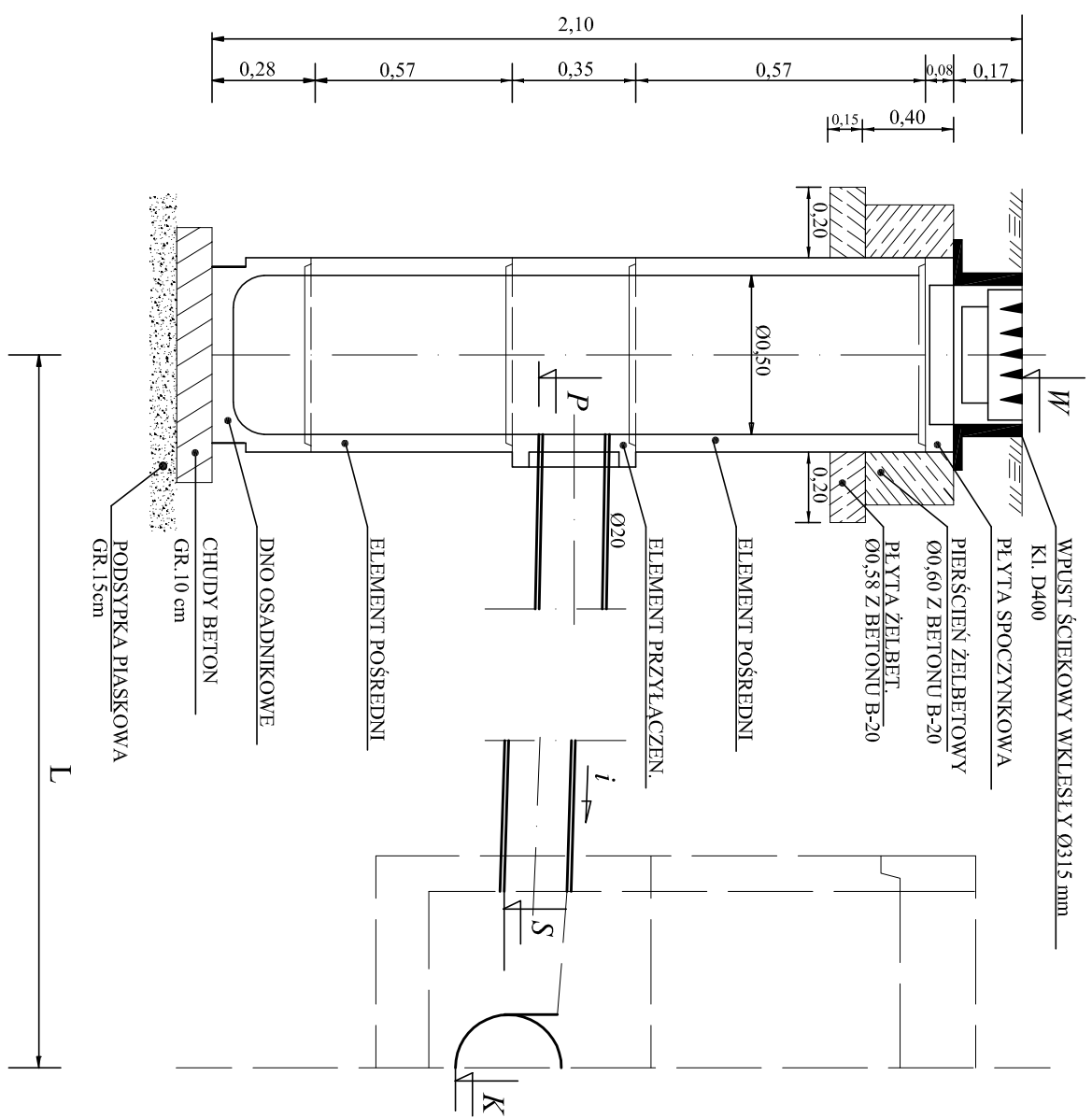


# STUZIENKA ŚCIEKOWA

## 1 : 20



Nr. wpustu	Kanal		Przykanalik				Wpust deszczowy		Uwagi
	Nr. studz.	Rz.dna studz. K [m]	Rz.dna P [m]	Rz.dna S [m]	Dług. L [m]	Spadek i [%]	Rz.góry W [m]	H [m]	
1	2	3	4	5	6	7	8	9	10
W1	D14	112,05	114,84	114,81	1,5	2,0	115,94	2,10	
W2	D14	112,05	114,84	114,79	2,5	2,0	115,94	2,10	
W3	D16	114,32	114,93	114,90	1,5	2,0	116,03	2,10	
W4	D16	114,32	114,93	114,88	2,5	2,0	116,03	2,10	
W5	D17	114,49	115,10	115,07	1,5	2,0	116,20	2,10	
W6	D17	114,49	115,10	115,05	2,5	2,0	116,20	2,10	
W7	D18	114,49	114,88	114,86	1,0	2,0	115,98	2,10	
W8	D18	118,49	114,88	114,80	4,0	2,0	115,98	2,10	
W9	D21	112,25	114,73	114,67	3,0	2,0	115,83	2,10	
W10	D21	112,25	114,73	114,59	7,0	2,0	115,83	2,10	
W11	D22	112,32	114,56	114,52	2,0	2,0	115,66	2,10	
W12	D22	112,32	114,56	114,49	3,5	2,0	115,66	2,10	
W13	D23	112,36	114,64	114,62	1,0	2,0	115,74	2,10	
W14	D23	112,36	114,64	114,59	2,5	2,0	115,74	2,10	
W15	D25	112,44	114,68	114,66	1,0	2,0	115,78	2,10	
W16	D25	112,44	114,68	114,62	3,0	2,0	115,78	2,10	
W17	D26	112,47	114,54	114,52	1,0	2,0	115,64	2,10	
W18	D26	112,47	114,54	114,48	3,0	2,0	115,64	2,10	
W19	D27	112,51	114,45	114,41	2,0	2,0	115,55	2,10	
W20	D27	112,51	114,45	114,41	2,0	2,0	115,55	2,10	
W21	D28	112,55	114,37	114,35	1,0	2,0	115,47	2,10	
W22	D28	112,55	114,37	114,31	3,0	2,0	115,47	2,10	
W23	D29	112,58	114,25	114,09	8,0	2,0	115,35	2,10	
W24	D29	112,58	114,25	114,11	7,0	1,14	115,35	2,10	
W25	D30	112,60	114,28	114,23	2,5	2,0	115,38	2,10	
W26	D30	112,60	114,28	114,25	1,5	2,0	115,38	2,10	
W27	D31	112,63	114,41	114,36	2,5	2,0	115,51	2,10	
W28	D31	112,63	114,41	114,38	1,5	2,0	115,51	2,10	
W29	D32	112,69	114,38	114,12	13,0	2,0	115,48	2,10	
W30	D32	112,69	114,38	114,12	13,0	2,0	115,48	2,10	

Nr. wpustu	Kanal		Przykanalik				Wpust deszczowy		Uwagi
	Nr. studz.	Rz.dna studz. K [m]	Rz.dna P [m]	Rz.dna S [m]	Dług. L [m]	Spadek i [%]	Rz.góry W [m]	H [m]	
1	2	3	4	5	6	7	8	9	10
W31	D33	112,78	114,23	114,19	2,0	2,0	115,33	2,10	
W32	D33	112,78	114,23	114,19	2,0	2,0	115,33	2,10	
W33	D34	112,84	114,01	113,96	2,5	2,0	115,11	2,10	
W34	D34	112,84	114,01	113,98	1,5	2,0	115,11	2,10	
W35	D35	112,91	113,85	113,79	3,0	2,0	114,89	2,10	
W36	D35	112,91	113,85	113,80	2,5	2,0	114,89	2,10	
W37	D37	113,05	113,89	113,86	1,5	2,0	114,99	2,10	
W38	D38	113,18	113,69	113,66	1,5	2,0	114,79	2,10	
W39	D39	113,22	113,75	113,52	10,0	2,3	114,85	2,10	
W40	D40	113,33	113,80	113,63	8,5	2,0	114,74	2,10	
W41	D40	113,33	113,80	113,63	8,5	2,0	114,74	2,10	
W42	D41	113,42	113,77	113,72	2,5	2,0	114,84	2,10	
W43	D42	113,51	113,86	113,81	2,5	2,0	114,96	2,10	
W44	D43	113,61	113,96	113,91	2,5	2,0	115,08	2,10	
W45	D43	113,81	114,16	114,11	2,5	2,0	115,08	2,10	
W46	D46	113,52	114,56	114,52	2,0	2,0	115,66	2,10	
W47	D46	113,52	114,56	114,52	2,0	2,0	115,66	2,10	
W48	D47	113,60	114,48	114,44	2,0	2,0	115,58	2,10	
W49	D47	113,60	114,48	114,44	2,0	2,0	115,58	2,10	
W50	D48	113,68	114,41	114,37	2,0	2,0	115,51	2,10	
W51	D48	113,68	114,40	113,98	6,0	7,0	115,50	2,10	
W52	D48	113,68	114,40	113,98	7,0	2,0	115,50	2,10	
W53	D49	113,77	114,32	114,28	2,0	2,0	115,42	2,10	
W54	D49	113,77	114,32	114,28	2,0	2,0	115,42	2,10	
W55	D50	113,85	114,24	114,15	2,0	4,5	115,34	2,10	
W56	D50	113,85	114,24	114,15	2,0	4,5	115,34	2,10	
W57	D51	113,93	114,31	114,23	4,0	2,0	115,28	2,10	
W58	D51	113,93	114,30	114,23	3,5	2,0	115,28	2,10	
W59	D53	114,01	114,35	114,31	2,0	2,0	115,37	2,10	
W60	D53	114,01	114,35	114,31	2,0	2,0	115,37	2,10	

Nr. wpustu	Kanal		Przykanalik				Wpust deszczowy		Uwagi
	Nr. studz.	Rz.dna studz. K [m]	Rz.dna P [m]	Rz.dna S [m]	Dług. L [m]	Spadek i [%]	Rz.góry W [m]	H [m]	
1	2	3	4	5	6	7	8	9	10
W61	D54	114,14	114,48	114,44	2,0	2,0	115,50	2,10	
W62	D54	114,14	114,48	114,44	2,0	2,0	115,50	2,10	
W63	D55	114,28	114,62	114,58	2,0	2,0	115,69	2,10	
W64	D55	114,28	114,62	114,58	2,0	2,0	115,69	2,10	
W65	D56	114,43	114,77	114,73	2,0	2,0	115,88	2,10	
W66	D56	114,43	114,77	114,73	2,0	2,0	115,88	2,10	
W67	D57	114,05	114,53	114,51	1,0	2,0	115,63	2,10	
W68	D57	114,05	114,53	114,48	2,5	2,0	115,63	2,10	
W69	D58	114,38	114,70	114,68	1,0	2,0	115,78	2,10	
W70	D58	114,38	114,73	114,68	2,5	2,0	115,78	2,10	
W71	D59	114,00	114,36	114,30	3,0	2,0	115,29	2,10	
W72	D59	114,00	114,36	114,30	3,0	2,0	115,29	2,10	
W73	D60	113,63	114,34	114,33	0,5	2,0	115,44	2,10	
W74	D60	113,63	114,34	114,28	1,0	2,0	115,44	2,10	
W75	D62	113,86	114,28	114,26	3,0	2,0	115,38	2,10	
W76	D62	113,86	114,28	114,23	2,5	2,0	115,38	2,10	
W77	D63	114,00	114,32	114,30	1,0	2,0	115,26	2,10	
W78	D63	114,00	114,35	114,30	2,5	2,0	115,26	2,10	
W79	D64	114,15	114,47	114,45	1,0	2,0	115,38	2,10	
W80	D64	114,15	114,50	114,45	2,5	2,0	115,38	2,10	
W81	D66	113,07	113,84	113,82	1,0	2,0	114,94	2,10	
W82	D66	113,07	113,84	113,78	3,0	2,0	114,94	2,10	
W83	D67	113,22	114,03	113,95	4,0	2,0	115,13	2,10	
W84	D67	113,22	114,93	113,78	7,5	15,0	115,03	2,10	
W85	D67	113,22	114,93	113,79	7,0	16,0	115,03	2,10	
W86	D68	113,34	114,14	114,12	1,0	2,0	115,24	2,10	
W87	D68	113,34	114,14	114,08	3,0	2,0	115,24	2,10	
W88	D69	113,48	114,29	114,26	1,5	2,0	115,39	2,10	
W89	D69	113,48	114,29	114,24	2,5	2,0	115,39	2,10	
W90	D70	113,73	114,36	114,33	1,5	2,0	115,46	2,10	

Nr. wpustu	Kanal		Przykanalik				Wpust deszczowy		Uwagi
	Nr. studz.	Rz.dna studz. K [m]	Rz.dna P [m]	Rz.dna S [m]	Dług. L [m]	Spadek i [%]	Rz.góry W [m]	H [m]	
1	2	3	4	5	6	7	8	9	10
W91	D70	113,73	114,36	114,31	2,5	2,0	115,46	2,10	
W92	D71	113,84	114,27	114,24	1,5	2,0	115,37	2,10	
W93	D71	113,84	114,27	114,22	2,5	2,0	115,69	2,10	
W94	D72	113,87	114,17	114,04	6,5	2,0	115,13	2,10	
W95	D72	113,87	114,17	114,06	5,5	2,0	115,13	2,10	
W96	D73	113,41	113,74	113,71	1,5	2,0	114,84	2,10	
W97	D73	113,41	113,76	113,71	2,5	2,0	114,84	2,10	

Studium	Projekt budowlany		
Nazwa zadania	Budowa kanalizacji deszczowej w drogach gminnych osiedla w Lipnie		
Branża	Sanitarna		
Tytuł rysunku	Studzienka ściekowa		
Skala	1:20	Nr rysunku	Nr arkusza
Stanowisko	Data opracowania		-
Projektant	Data		Podpis
mgr inż. Andrzej Grzesiak	01.2007		
Sprawdzający			