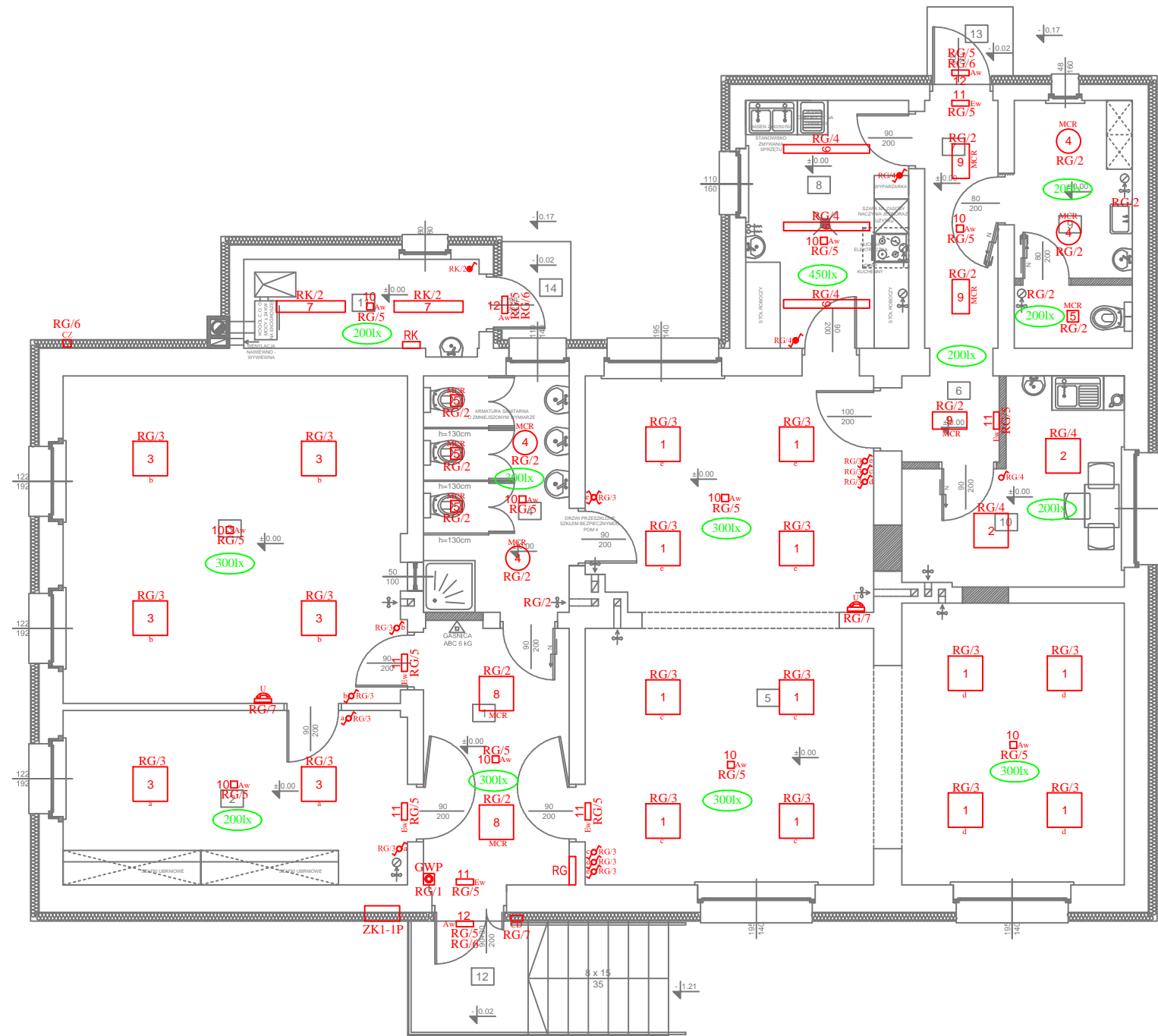


RZUT PRZYZIEMIA

SKALA 1 :100



Zestawienie powierzchni przyziemia :

	funkcja	rodzaj posadzki	pow. [m2]
1	PRZEDSIONEK Z ANEKSEM WÓZKARNI	plytki gresowe	11,36
2	SZATNIA	plytki gresowe	18,24
3	SALA IMPRAZ / LEŻAKOWNIA	wykładzina dywanowa	34,11
4	WEZEL SANITARNY DLA DZIECI - DOSTĘPNOŚĆ Z TERENU	plytki ceramiczne	10,42
5	SALA ZAJĘĆ DLA DZIECI	wykładzina dywanowa	64,42
6	KOMUNIKACJA	plytki gresowe	2,55
7	KOMUNIKACJA	plytki gresowe	5,62
8	ZAPLECZE KUCHENNE-CATERING, PODAZ W NACZYNIACH JEDNORAZ.	plytki ceramiczne	12,27
9	WC - DLA PERSONELU Z ANEKSEM SCHO. POŻĄD.	plytki ceramiczne	8,90
10	POKÓJ SOCJALNO SZATNIOWY PERSONELU Z ANEKSEM ADMIN.	plytki ceramiczne	11,26
11	KOTŁOWNIA NA OPAŁ STAŁY O MOCY DO 25 kW	posadzka betonowa	6,33
łączna powierzchnia pomieszczeń przyziemia			91,17
12	PODEST WEJŚCIOWY + SCHODY	plytki gresowe mrozoodporne	9,1
13	PODEST WEJŚCIA TYLNEGO	plytki gresowe mrozoodporne	1,80
14	PODEST WEJŚCIA DO KOTŁOWNI	plytki gresowe mrozoodporne	2,05

UWAGA:

- Obwody oświetleniowe wykonać przewodem YDYp 3x1,5 mm²/750 jako instalację podtynkową.
- W pomieszczeniach sanitarnych stosować osprzęt szczelny o IP 44 p/t.
- Łączniki oświetlenia montować na wysokości 1,25m od posadzki docelowej.
- Obwody oświetleniowe pomiędzy łącznikami świecznikowymi a oprawami wykonać przewodem YDYp 4x1,5 mm²/750.
- Obwód zasilania centrali domofonowej wykonać jako instalację podtynkową przewodem typu UTP 4x2x0,5 mm² kat. 5e.
- Obwody zasilania opraw awaryjnych i ewakuacyjnych należy wykonać jako instalację podtynkową przewodami typu YDYp 3x1,5 mm²/750.
- Wszystkie oprawy zostały zaprojektowane jako natynkowe.

ZESTAWIENIE OPRAW OŚWIETLENIOWYCH		LEGENDA	
Lp.	Typy opraw oświetleniowych	☞	Legrand Cariva - łącznik jednobiegunowy p/1 230V/10A IP20
1	Luxlona - RUBIN LOOK LED 5200LM PLX E IP44 34 840 / 6000800	☞	Legrand Cariva - łącznik schodowy p/1 230V/10A IP20
2	Luxlona - RUBIN LOOK LED 5200LM PLX E IP44 34 830 / 6000800	☞	Legrand Cariva - łącznik schodowy p/1 230V/10A IP44
3	Luxlona - RUBIN LOOK LED 6600LM PLX E IP44 21 840 / 6000800	☞	Legrand Cariva - łącznik selekcyjny p/1 230V/10A IP20
4	Luxlona - AMETYST 500 LED 2700LM PC E IP65 840	☞	Legrand Cariva - łącznik krytykowy p/1 230V/10A IP20
5	Luxlona - LOTOS ELEGANCE SQUARE PC LED 1200LM E IP54 840	☞	F&F - czujnik zmiernychowy modułowy na szynę DIN A2-B z sondą zewnętrzną
6	Luxlona - METEOR LUX LED 4400LM OPAL E 840	MCR	Luxlona - mikrofale czujnik ruchu szkodowy w oprawy
7	Luxlona - NEPTUN COMPACT LED 3600LM PC OPAL E IP65 840 / L-1200	RG	Elektroplast - rozdzielnica 4x24M IP30 p/1 z drzwiami metalowymi na klucz
8	Luxlona - RUBIN LOOK LED SMOOTH 5400LM MIKRO-PPM E IP44 34 840 6000800	RK	Elektroplast - rozdzielnica 1x12M IP30 n/1 z drzwiami na klucz
9	Luxlona - RUBIN LOOK LED SMOOTH 2700LM PLX E IP44 21 830 6000300	GWP	Elektromet - wyłącznik awaryjny Wp-Is p/1 IP65
10	Awax - LOWATO H 1W 230V 0 1h IP41	☞	Cyfra - słuchawka domofonowa SMART
11	Awax - EXT n/1 1W 230V 1h IP65	☞	Cyfra - Centrala domofonowa COSMO C-2 z zasilaczem 11,5V/0,8A
12	Awax - EXT n/1 3W 230V 1h IP65 T=25-40'	RG/...	Numer obwodu zasilającego w rozdzielnic głównych budynku RG

ZAKŁAD PROJEKTOWANIA NADZORU I WYKONAWSTWA ELEKTRYCZNEGO

RYSZARD DOLCZEWSKI
ul. Wołodyjowskiego 27
64-100 Leszno
tel.: 0 602 345 958

projekt:	BUDOWLANO/WYKONAWCZY	branża:	ELEKTRYCZNA		
nazwa i adres obiektu:	Modernizacja budynku przedszkola Górka Duchowna dz. nr 134/8, 64-111 Lipno			tytuł:	-
treść rysunku:	Rzut przyziemia - instalacja oświetlenia	nr upr.	podpis:	skala:	1:100
opracował:	inż. Leszek Skibicki	-	data:	nr rysunku:	
projektant:	tech. Ryszard Dolczewski	629/84	05.2016r.	E - 1	
sprawdzający:	inż. Jan Józefiak	1238/89 /Lo			