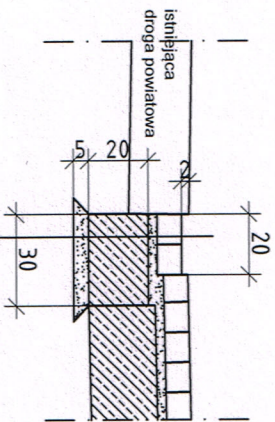
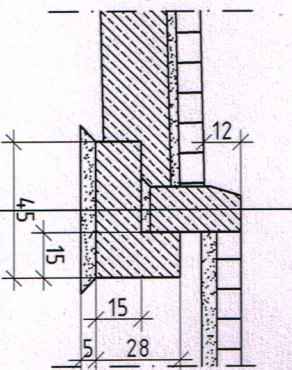


# Szczegół A



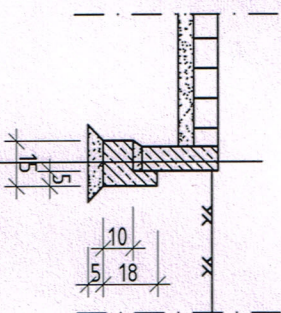
|      |                                 |
|------|---------------------------------|
| 8cm  | ściek z kostki holland 10x20    |
| 3cm  | podsyпка cementowo-piaskowa 1:4 |
| 20cm | beton C20/25                    |
|      | podsyпка piaskowa               |

# Szczegół B



|      |                                 |
|------|---------------------------------|
|      | krawężnik betonowy 15x30x100    |
| 3cm  | podsyпка cementowo-piaskowa 1:4 |
| 20cm | beton C20/25                    |
|      | podsyпка piaskowa               |

# Szczegół C



|      |                                 |
|------|---------------------------------|
|      | obrzeże betonowe 8x30x100       |
| 3cm  | podsyпка cementowo-piaskowa 1:4 |
| 20cm | beton C20/25                    |
|      | podsyпка piaskowa               |

## UWAGA

1. OPERACJONARZ: JEST WYKONANIE ZGODNIE Z OBRÓWAZUJĄCĄ PRZEPISAMI I NORMAMI POLSKIMI.
2. INICJATOR OPERACJONARZ: JEST ZOBOWIĄZANY DO WYKONANIA I KONTROLI WYKONANIA, GŁÓWNY KONTROLER NA SZLIZY.
3. ROZPRACOWNIK: JEST ZOBOWIĄZANY DO WYKONANIA I KONTROLI WYKONANIA, GŁÓWNY KONTROLER NA SZLIZY.
4. PROJEKTANT: JEST PRACOWNIK AUTORSKI.
5. WSZYSTKIE WYMAGANIA I WZGLĘDNE SPRAWOZDANIE NA BUDOWIE.

**MONUMENTOS**  
 Michał Gołąbka

64-111 Lipno  
 ul. Pocztowa 10  
 NIP: 697-107-26-43  
 tel: 601 761 406  
 e-mail: biuro@monumentos.pl

nr rys. 3

## temat:

**BUDOWA ZATOKI POSTOJOWEJ DLA  
 AUTOBUSÓW SZKOLNYCH  
 W CIĄGU DRÓGI POWIATOWEJ NR 4769P  
 NA WYSOKOŚCI SZKOŁY I PODSTAWOWEJ W LIPNIE**

## adres:

ul. Powstańców Wielkopolskich, 64-111 LIPNO  
 Jedn. ewid. 301302\_2 LIPNO, obręb 000 LIPNO

## inwestor:

**GINIA LIPNO**  
 ul. Powstańców Wielkopolskich 9, 64-111 LIPNO

## rysunek:

**SZCZEGÓŁY I KONSTRUKCYJNE**

data: 02.2018  
 skala: 1:25

## stadium: PROJEKT BUDOWLANY

branża: DRÓGOWA

## projektant:

mgr inż.  
 Jacek Woźniak

WKP/0036/P00K/05  
 um. bud. do projektowania bez  
 ograniczeń w spec. kontr. -budowl.