



Wójt Gminy Lipno

DZ.7226.31.2020


Lipno, dnia 2 listopada 2020 roku

**Szanowna Pani
Marta Lipka
Radna Gminy Lipno**

Dotyczy: „Interpelacji z dnia 21.10.2020 r. w sprawie wyjazdu z osiedla w Lipnie, przy drodze wojewódzkiej nr 309”.

Odpowiadając na ww. wniosek, uprzejmie informuję, że zwróciłem się do Wielkopolskiego Zarządu Dróg Wojewódzkich w Poznaniu w celu wydania zgody na realizację przedmiotowej inwestycji.

Z poważaniem

WÓJT GMINY LIPNO

Łukasz Litka

*Pismo przygotował:
Piotr Kalbarczyk
tel. 65 534 09 18*



Wójt Gminy Lipno

DZ.7226.31.1.2020

Lipno, dnia 2 listopada 2020 roku

Wielkopolski Zarząd Dróg Wojewódzkich
w Poznaniu
ul. Wilczak 51
61-623 Poznań

Dotyczy: „Interpelacji z dnia 21.10.2020 r. w sprawie wyjazdu z osiedla w Lipnie, przy drodze wojewódzkiej nr 309”.

W związku z wpływem w dniu 21.10.2020 r. do Urzędu Gminy Lipno interpelacji dot. wyjazdu z osiedla w Lipnie, przy drodze wojewódzkiej nr 309 zwracam się z prośbą o wydanie wstępnej zgody na lokalizację ww. wyjazdu.

W przypadku wstępnego pozytywnego rozpatrzenia sprawy proszę wskazać tok postępowania administracyjnego jaki musi przejść Gmina Lipno tak aby dopełnić wszelkich formalnych obowiązków.

Przesyłam w załączniku mapę sytuacyjną oraz kopię interpelacji Pani Marty Lipki Radnej Gminy Lipno.

Z poważaniem

WÓJT GMINY LIPNO


Łukasz Litka

Do wiadomości:

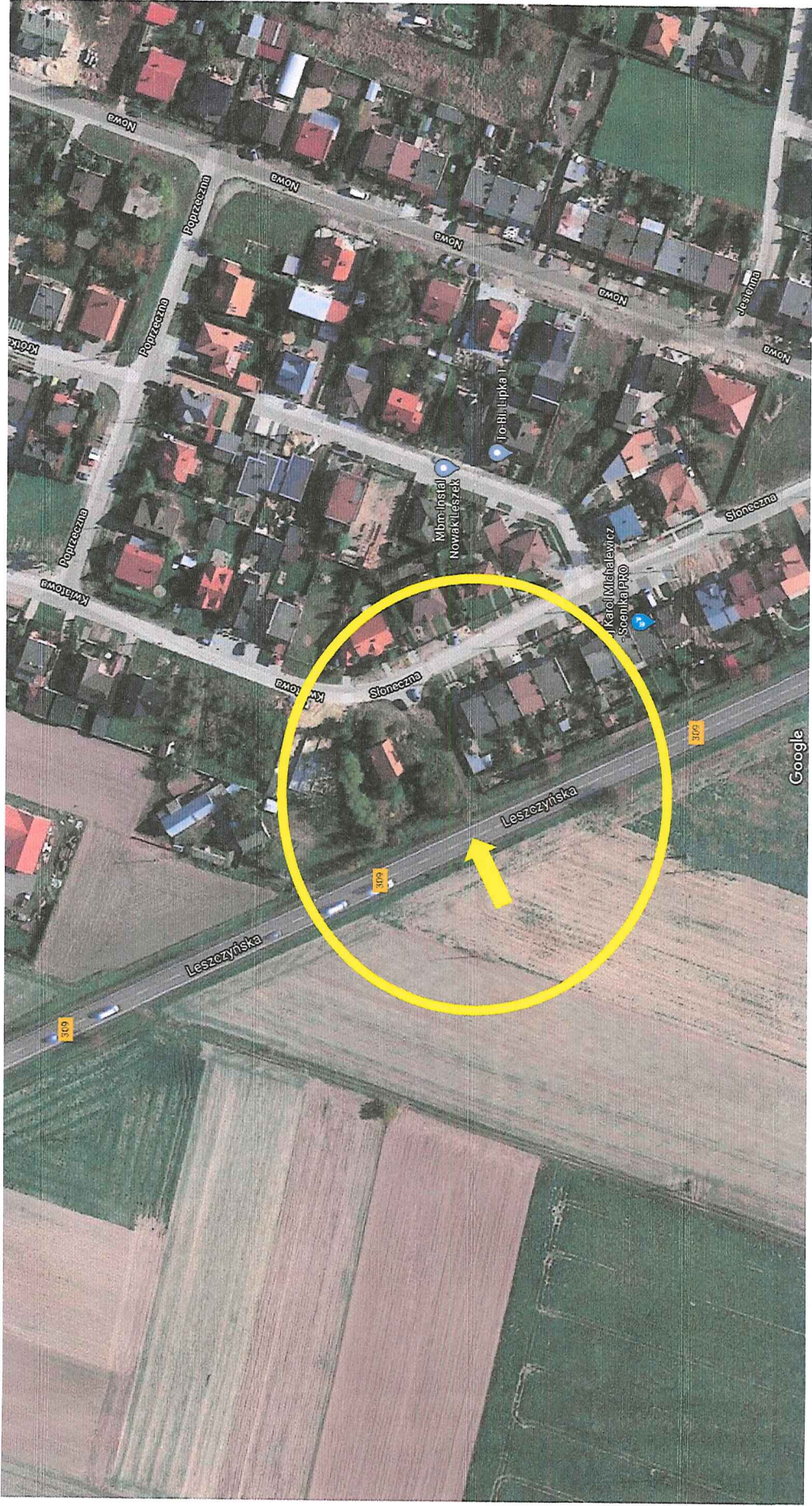
1. Marta Lipka - Radna Gminy Lipno

Pismo przygotował:

Piotr Kalbarczyk
tel. 65 534 09 18

LIPNO – UL. LESZCZYŃSKA

ZIĄZD Z DROGI WOJEWÓDZKIEJ NR 309





WZDW.WU.6520-176/20

URZĄD GMINY LIPNO						
WPLYNEŁO						
RF	RI	RO	ROS	USC	PPiOL	RG
W	ZW	Se	Sk	RPr	PIN	ABI
Data wpływu: 01. GRU. 2020						
Nr kancelaryjny:						
Załączniki: Przyjął:						
Dekretował:						

Poznań, 26 listopada 2020r.

Pan Łukasz Litka
Wójt Gminy Lipno
ul. Powstańców Wlkp. 9
64-111 Lipno

Odpowiadając na interpelację Radnej Gminy Pani Marty Lipki w sprawie lokalizacji zjazdu z osiedla na drogę wojewódzką nr 309 obręb Lipno, skierowaną do Wójta Gminy Lipno i przekazaną dalej pismem nr DZ.7226.31.1.2020 z 2 listopada 2020r (data wpływu do WZDW - 18 listopad 2020r.) Wielkopolski Zarząd Dróg Wojewódzkich w Poznaniu (WZDW) poniżej przedstawia stanowisko w przedmiotowej sprawie:

Wnioskowane połączenie ulicy Słonecznej z drogą wojewódzką nr 309 będzie stanowić skrzyżowanie dwóch dróg publicznych. Zasady lokalizacji nowych skrzyżowań oraz zjazdów określone są między innymi w § 9 ust.1 pkt. 4 Rozporządzenia Ministra Transportu i Gospodarki Morskiej z dnia 02 marca 1999 r., w sprawie warunków technicznych jakim powinny odpowiadać drogi publiczne i ich usytuowanie (Dz. U. z 2016r. poz. 124 ze zmianami). Celem zapewnienia bezpieczeństwa ruchu drogowego na drogach klasy G - droga główna (klasa drogi wojewódzkiej nr 309) odstęp między skrzyżowaniami w terenie zabudowanym powinny być nie mniejsze niż 500m, wyjątkowo dopuszcza odległość pomiędzy skrzyżowaniami 400m. Zapisy cytowanego przepisu nakazują również ograniczać częstość i ilość zjazdów przez zapewnienie dojazdu z innych dróg niższych klas lub dodatkowej jezdni o której mowa w § 8a ust.1 pkt.2 tego rozporządzenia.

W związku z oddaniem do użytkowania obwodnicy miasta Leszna w ciągu drogi ekspresowej nr 5 , drodze między innymi na odcinku od Leszna do Śmigła obniżono o jeden stopień kategorię i zaliczono ją do kategorii dróg wojewódzkich zgodnie z art. 10 ust. 5 Ustawy o drogach publicznych (tj. Dz. U z 2020r poz. 470), który brzmi:

Odcinek drogi krajowej zastąpiony nowo wybudowanym odcinkiem drogi z chwilą oddania go do użytkowania zostaje pozbawiony dotychczasowej kategorii i zaliczony do kategorii drogi wojewódzkiej.

Należy podkreślić, iż droga ta nadal jest obciążona znacznym natężeniem ruchu, ponieważ wyprowadza ona ruch tranzytowy z Leszna w kierunku północnym - w kierunku węzła Lipno na drodze ekspresowej S5 oraz do miejscowości Śmigiel.

Potwierdzenie występującego dużego natężenia ruchu nastąpi w 2021r po zakończeniu i opracowaniu wyników Generalnego Pomiaru Natężenia prowadzonego na drogach wojewódzkich w 2020r.

Uwzględniając powyższe WZDW stoi na stanowisku, iż dostępność osiedla w Lipnie przy ul. Leszczyńskiej do drogi wojewódzkiej nr 309 należy utrzymać na dotychczasowych zasadach. Dostępność ta jest zapewniona poprzez ul. Słoneczną, Nową lub Spółdzielczą, które posiadają włączenia do drogi wojewódzkiej poprzez oznakowane istniejące skrzyżowania: znaki aktywne na przejściu dla pieszych, istniejąca sygnalizacja świetlna itp.

Do wiadomości:

1. Pani Marta Lipka
Radna Gminy Lipno
64-111 Lipno, ul. Powstańców Wlkp. 9
2. Rejon Dróg Wojewódzkich w Kościanie
3. aa

Z-ca Dyrektora

Kinga Hedrych