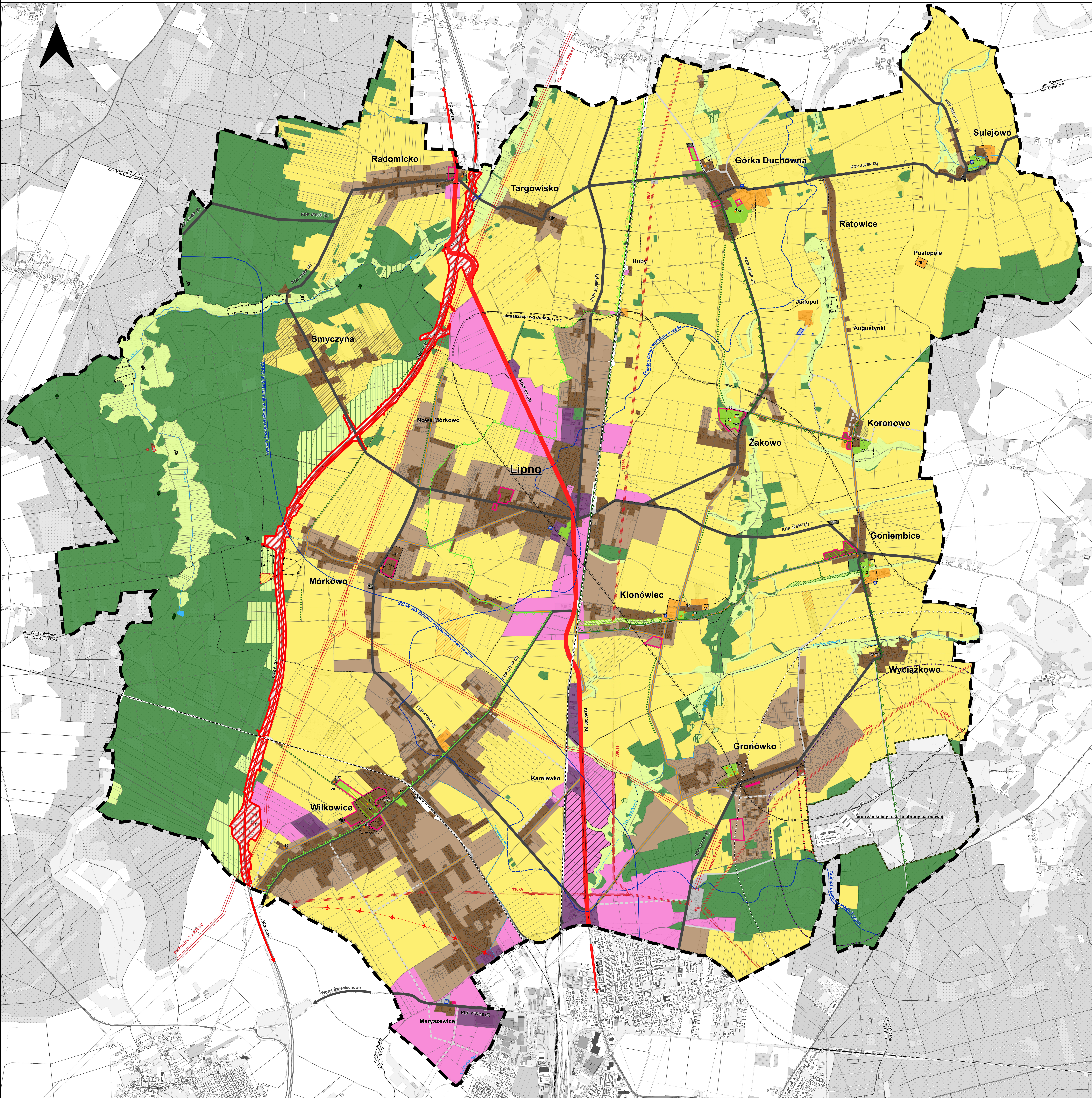


STUDIUM UWARUNKOWAŃ I KIERUNKÓW ZAGOSPODAROWANIA PRZESTRZENNEGO GMINY LIPNO - KIERUNKI ROZWOJU GMINY



OZNACZENIA

- GRANICA GMINY LIPNO
- GRANICE OBRĘBÓW EWIDENCYJNYCH
- GRANICE SĄSIEDNIICH GMIN
- TERENY OBJĘTE ZMIANĄ
- OBSZARY I STREFY FUNKCJONALNE**
- WIELOFUNKCYJNE OBSZARY PRZEKSZTAŁCEN SIĘCI OSADNICZEJ
- WIELOFUNKCYJNE OBSZARY ROZWOJU SIĘCI OSADNICZEJ
- OBSZARY ROZWOJU EKSTENSYWNEJ ZABUDOWY MIESZKANIOWEJ
- OBSZARY LOKALIZACJI OBIEKTÓW I URZĄDZAŃ AKTYWNOŚCI GOSPODARCZYCH, na których dopuszcza się rozmieszczenie urządzeń wywarzających energię z odnawialnych źródeł energii o mocy przekraczającej 100-500 kW - istniejące (granica obszaru tożsamości - granicą stref ochronnych z ograniczeniami)
- OBSZARY LOKALIZACJI OBIEKTÓW I URZĄDZAŃ AKTYWNOŚCI GOSPODARCZYCH, na których dopuszcza się rozmieszczenie urządzeń wywarzających energię z odnawialnych źródeł energii o mocy przekraczającej 100-500 kW - planowane (granica obszaru tożsamości - granicą stref ochronnych z ograniczeniami)
- OBSZARY LOKALIZACJI OBIEKTÓW I URZĄDZAŃ ZWIĄZANYCH Z PRODUKCJĄ ROLNĄ - istniejące
- OBSZARY LOKALIZACJI OBIEKTÓW I URZĄDZAŃ ZWIĄZANYCH Z PRODUKCJĄ ROLNĄ - planowane
- OBSZARY LOKALIZACJI OBIEKTÓW I URZĄDZAŃ INFRASTRUKTURY TECHNICZNEJ I DROGOWEJ
- OBSZARY PARKÓW I ZIELENI O WALORACH KULTUROWYCH
- OBSZARY ROLNE, na których dopuszcza się rozmieszczenie urządzeń wywarzających energię z odnawialnych źródeł energii o mocy przekraczającej 100-500 kW (granica obszaru tożsamości z granicą stref ochronnych z ograniczeniami)
- OBSZARY ROLNE STANOWIĄCE OBUDOWĘ CIĘKÓW WODNYCH
- OBSZARY ŁĄK OBJĘTE ŚCISŁĄ OCHRONĄ PRZYRODY WYNIKAJĄCA Z POŁOŻENIA W GRANICACH REZERWATU PRZYRODY "Dolina"
- OBSZARY ROLNE PREFEROWANE DO ZAŁĘSIENIA
- OBSZARY LEŚNE I SKUPISK ZADRZEWIEN ŚRÓDPOLNYCH
- OBSZARY CMENTARNE
- WODY POWIERZCHNIOWE
- STREFY FUNKCJONALNE**
- STREFA PREDYSPOZYCJONOWANA DO LOKALIZACJI USŁUG I PRZESTRZENI PUBLICZNYCH
- STREFA PREDYSPOZYCJONOWANA DO KONCENTRACJI ZIELENI NA OBSZARACH ZARZĘDZTWAJĄCYCH
- STREFA, W KTÓRYCH DOPUSZCZA SIĘ LOKALIZACJE WIELKOPOWIERZCHNIOWYCH OBIEKTÓW HANDLOWYCH
- ZAGADNIENIA KULTUROWE**
- STREFA OCHRONY KONSERWATORSKIEJ ("A", "B") wraz z oznaczeniem rodzaju strefy
- GRODZIŚKA WPISANE DO REJESTRU ZABYTKÓW
- OBIEKTY WPISANE DO REJESTRU ZABYTKÓW
- ZAGADNIENIA ŚRODOWISKOWO-PRZYRODNICZE**
- GRANICA OBSZARU CHRONIONEGO KRAJOBRAZU "Kompleks leśny Śmigiel - Świeciechowa"
- GRANICA OBSZARU CHRONIONEGO KRAJOBRAZU "Krzyszewko-Osiedle wraz z zadrzewieniami generala Dąbrowskiego i kompleksem leśnym Osieczna-Góra"
- GRANICA OBSZARU REZERWATU PRZYRODY "Dolina"
- WAŻNIEJSZE ZADRZEWIENIA ŚRÓDPOLNE
- POMNIKI PRZYRODY
- STREFA WYBIERANE SIEDLISKA GATUNKÓW CHRONIENYCH FAUNY I FLORY
- WODY**
- GRANICA DZIAŁU WODNOGO II RZĘDU
- zlewni kanalików obrzarżskich i zlewni Rowu Polskiego
- GRANICA GZWP 305 - zbiornik międzymorowy Leszno
- STREFY BEZPOŚREDNIE UJĘĆ WODY
- UDOKUMENTOWANE ZŁOŻA / TERENY GÓRNICZE**
- GRANICA UDOKUMENTOWANEGO ZŁOŻA GAZU "Żakowo"
- OBSZARY GÓRNICZE TOŻSAMO Z TERENAMI GÓRNICZYMI
- OBSZARY UDOKUMENTOWANYCH ZŁOŻ
- KOMUNIKACJA I INFRASTRUKTURA TECHNICZNA**
- OBSZAR DROGI EKSPRESOWEJ S5 W LINIACH ROZGRANICZAJĄCYCH
- DROGA EKSPRESOWA S5
- DROGA WOJEWÓDZKA (klasy "G")
- DROGI POWIATOWE (klasy "Z")
- WYBRANE PUBLICZNE DROGI GMINNE (klasy "L" lub "Z")
- WYBRANE DROGI GMINNE (klasy "L" lub "Z")
- ORIENTACYJNY PRZEBIEG PLANOWANYCH DRÓG GMINNYCH (klasy "L" lub "Z")
- LINIA KOLEJOWA
- TERENY ZAMKNIĘTE, PRZEZ KTÓRE PRZEBIEGAJĄ LINIE KOLEJOWE
- LINIA ELEKTROENERGETYCZNA 2x220 kV WRAZ Z PASEM TECHNOLOGICZNYM ORAZ JEJ GRANICAMI, na terenie którego obowiązuje ograniczenie jego użytkowania i zagospodarowania, po trasie której dopuszczalna jest budowa elektroenergetycznej linii wiatłotorowej, wiatłobiciowej
- LINIA ELEKTROENERGETYCZNA 110 kV WRAZ Z PASEM TECHNOLOGICZNYM ORAZ JEJ GRANICAMI, na terenie którego obowiązuje ograniczenie jego użytkowania i zagospodarowania
- INNE**
- GRANICA OBSZARU, NA KTÓRYM OBOWIĄZUJĄ NIEPRZEKRACZALNE OGRANICZENIA WYSOKOŚCI ZABUDOWY DO 150 M NAD POZIOMĄ MORZA
- TEREN ZAMKNIĘTY RESORTU OBRONY NARODOWEJ
- STREFA OCHRONNA TERENU ZAMKNIĘTEGO RESORTU OBRONY NARODOWEJ - ograniczenie zabudowy przeznaczoną na stały pobyt ludzi i obiektów wysokich
- STREFA OCHRONNA TERENU ZAMKNIĘTEGO RESORTU OBRONY NARODOWEJ - ograniczenie budowy linii wysokiego napięcia

SKALA 1:10 000

