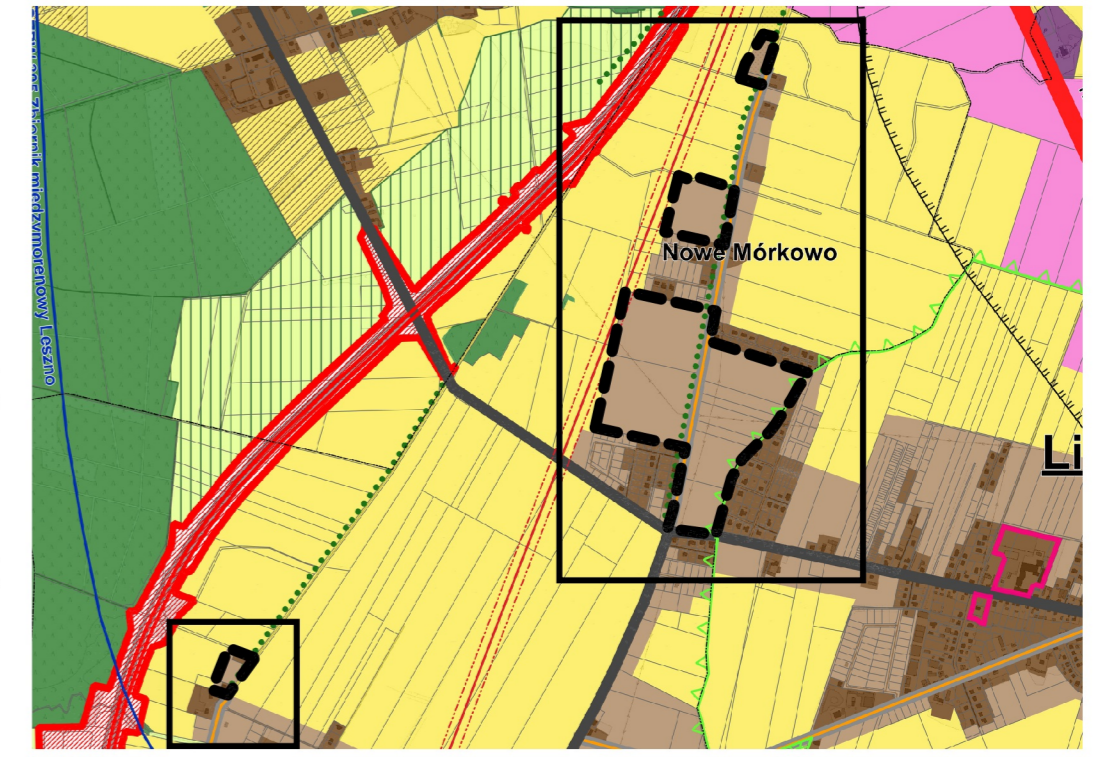


# MIJSCOWY PLAN ZAGOSPODAROWANIA PRZESTRZENNEGO GMINY LIPNO, DLA OBSZARU POŁOŻONEGO W MIEJSCOWOŚCI MÓRKOWO

ZĄŁĄCZNIK NR 1 DO UCHWAŁY NR .../.../20...  
RADY MIEJSKIEJ W LIPNIE Z DNIA ..... 20.. R.

Wyrys ze Studium uwarunkowań i kierunków zagospodarowania  
przestrzennego gminy Lipno. (Uchwała Nr XXXVII/280/2021 Rady  
Gminy Lipno z dnia 23 września 2021 r.)



## OZNACZENIA STUDIUM

- OBSZAR OBJĘTY M.P.Z.P.
- WIELOFUNKCYJNE OBSZARY ROZWOJU SIECI OSADNICZEJ
- GRANICA OBSZARU CHRONIONEGO KRAJOBRAZU "Kompleks leśny Śmigiel - Świąciechowa"
- WAŻNIEJSZE ZADRZEWIENIA ŚRÓDPOLNE
- DROGI POWIATOWE (klasy "Z")
- WYBRANE PUBLICZNE DROGI GMINNE (klasy "L" lub "Z")
- LINIA ELEKTROENERGETYCZNA 2x220 kV WRAZ Z PASEM TECHNOLOGICZNYM ORAZ JEGO GRANICAMI

## OZNACZENIA

### OBOWIĄZUJĄCE USTALENIA PLANU

- GRANICA OBSZARU OBJĘTEGO MIJSCOWYM PLANEM ZAGOSPODAROWANIA PRZESTRZENNEGO
- LINIE ROZGRANICZAJĄCE TERENY O RÓŻNYM PRZEZNACZENIU LUB RÓŻNYCH ZASADACH ZAGOSPODAROWANIA
- NIEPRZEKACZALNE LINIE ZABUDOWY
- MN TEREN ZABUDOWY MIESZKANIOWEJ JEDNORODZINNEJ
- MN-U TEREN ZABUDOWY MIESZKANIOWEJ JEDNORODZINNEJ LUB USŁUG
- KDZ TEREN DROGI ZBIORCZEJ
- KDL TEREN DROGI LOKALNEJ
- KDD TEREN DROGI DOJAZDOWEJ
- KR TEREN KOMUNIKACJI DROGOWEJ WEWNĘTRZNEJ
- KP TEREN KOMUNIKACJI PIESZO-ROWEROWEJ
- PASY TECHNOLOGICZNE OD ELEKTROENERGETYCZNYCH LINII NAPOWIETRZNYCH WYSOKIEGO NAPIĘCIA 2x220kV ORAZ ŚREDNIEGO NAPIĘCIA 15kV
- SZPALERY DRZEW OBJĘTE OCHRONĄ

### INFORMACYJNE

- GRANICA OBSZARU CHRONIONEGO KRAJOBRAZU "Kompleks leśny Śmigiel - Świąciechowa", tożsama z granicą obrębu Morkowo
- ELEKTROENERGETYCZNE LINIE NAPOWIETRZNE WYSOKIEGO NAPIĘCIA 2x220kV
- ELEKTROENERGETYCZNE LINIE NAPOWIETRZNE ŚREDNIEGO NAPIĘCIA 15kV
- ORIENTACYJNE LINIE WEWNĘTRZNEGO PODZIAŁU NA DZIAŁKI BUDOWLANE
- CHARAKTERYSTYCZNE WYMIARY W METRACH

Licencja mapy zasadniczej w postaci wektorowej  
Powiatowego Zakładu Katastralnego w Lesznie  
Nr GN.VII.6621.4944.2021\_3013\_P z dnia 31.12.2021

Układ współrzędnych:  
ETRS89 / Poland CS2000 zone 6  
EPSG:2177

0 100 200 m

SKALA 1:2000



INWESTPLAN  
Krzysztof Balcernek  
ul. Czajkowskiego 85  
51-147 WROCLAW  
tel.: 603 / 23 80 80  
www.inwestplan.com  
eMail: biuro@investplan.com

Autor projektu:  
dr inż. KRZYSZTOF BALCEREK  
upr. urb 1566  
inż. KLAUDIA NAJMAN

Data: Skala: 1:2000

PROJEKT RYSUNKU MIJSCOWEGO PLANU ZAGOSPODAROWANIA  
PRZESTRZENNEGO TERENU POŁOŻONEGO W GMINIE LIPNO  
DLA OBSZARU POŁOŻONEGO W MIEJSCOWOŚCI MÓRKOWO