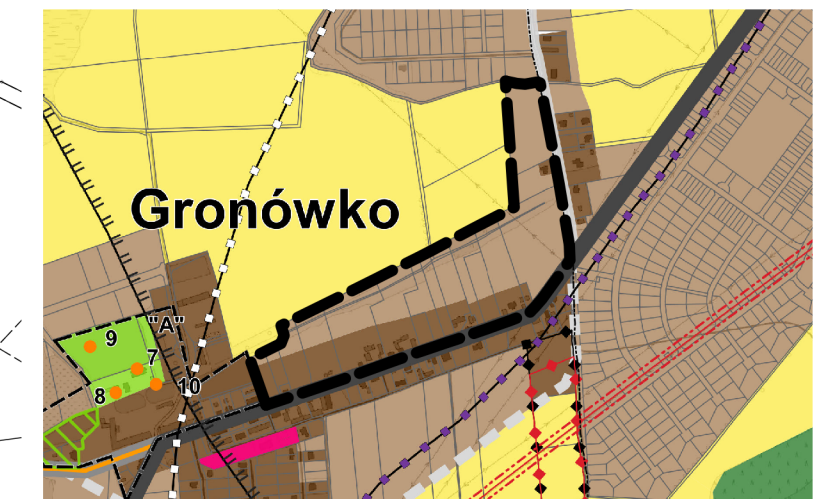


MIEJSCOWY PLAN ZAGOSPODAROWANIA PRZESTRZENNEGO GMINY LIPNO, DLA WYBRANYCH OBSZARÓW OBRĘBU GRONÓWKO

ZAŁĄCZNIK NR 2 DO UCHWAŁY NR .../.../20...
RADY GMINY LIPNO Z DNIA 20.. R.

Wyrys ze Studium uwarunkowań i kierunków zagospodarowania przestrzennego Gminy Lipno (Uchwała Nr XXXVII/280/2021 Rady Gminy Lipno z dnia 23 września 2021 r.)



OZNACZENIA STUDIUM

- OBSZAR OBJĘTY M.P.Z.P.
- WIELOFUNKCYJNE OBSZARY PRZEKSZTAŁCEN ŚCIĘCI OSADNICZEJ
- WIELOFUNKCYJNE OBSZARY ROZWOJU ŚCIĘCI OSADNICZEJ
- DROGI POWIATOWE

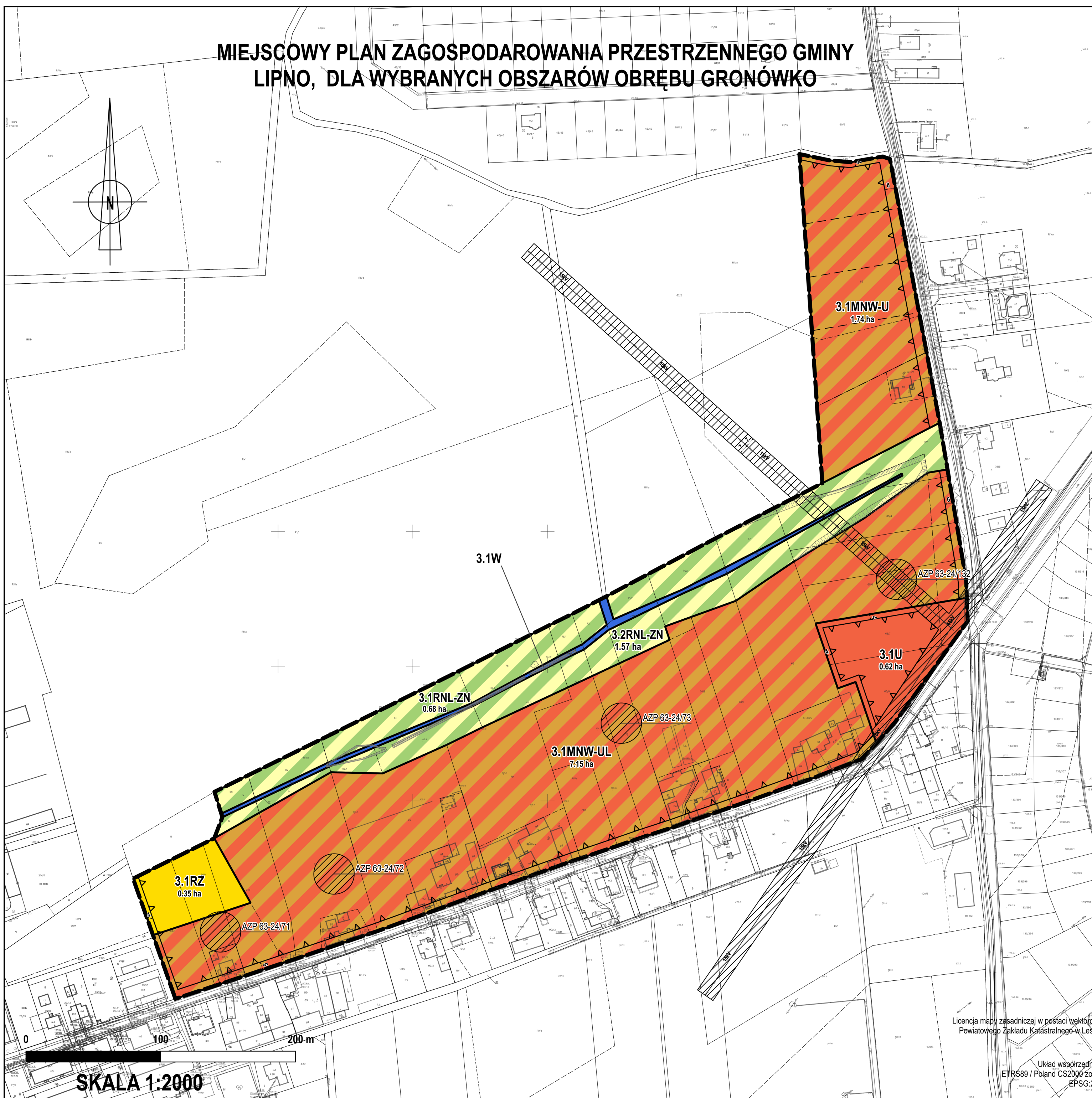
OZNACZENIA

OBOWIĄZUJĄCE USTALENIA PLANU

- GRANICA OBSZARU OBJĘTEGO PLANEM
(Obszar opracowania planu przedstawiony na rysunku planu nr 2, znajduje się w zasięgu udokumentowanego złoża gazu „Żakowo”)
- LINIE ROZGRANICZAJĄCE TERENY O RÓŻNYM PRZEZNACZENIU LUB RÓŻNYCH ZASADACH ZAGOSPODAROWANIA
- NIEPRZEKRACZALNE LINIE ZABUDOWY
- MNW-U TEREN ZABUDOWY MIESZKANIOWEJ JEDNORODZINNEJ WOLNOSTOJĄCEJ LUB USŁUG
- MNW-UL TEREN ZABUDOWY MIESZKANIOWEJ JEDNORODZINNEJ WOLNOSTOJĄCEJ LUB USŁUG RZEMIEŚLNICZYCH
- U TEREN USŁUG
- RZ TEREN ZABUDOWY ZWIĄZANEJ Z ROLNICTWEM
- W TEREN WÓD (RÓW MELIORACYJNY)
- RNL-ZN TEREN ŁĄK I PASTWISK LUB ZIELENI NATURALNEJ
- PASY TECHNOLOGICZNE OD ELEKTROENERGETYCZNYCH LINII NAPOWIETRZNYCH ŚREDNIEGO NAPIĘCIA 15KV
- STREFY STANOWISK ARCHEOLOGICZNYCH, OPISANE OZNACZENIAMI

INFORMACYJNE

- 15KV ELEKTROENERGETYCZNE LINIE NAPOWIETRZNE ŚREDNIEGO NAPIĘCIA 15KV
- ORIENTACYJNE LINIE WEWNĘTRZNEGO PODZIAŁU NA DZIAŁKI BUDOWLANE
- 4 CHARAKTERYSTYCZNE WYMIARY W METRACH



Licencja mapy zasadniczej w postaci wektorowej
Powiatowego Zakładu Katastralnego w Lesznie

| | | |
|--|--|---|
| | INWESTPLAN Krzysztof Balcerek ul. Czajkowskiego 85 51-147 WROCLAW tel.: 603 / 23 80 80 | Autor projektu: dr inż. KRZYSZTOF BALCEREK upr. urb 1566 inż. KLAUDIA NAJMAN |
| | www.inwestplan.com eMail: biuro@investplan.com | Data: 1.2000 |

SKALA 1:2000

Układ współrzędnych:
ETRS89 / Poland CS2000 zone 6
EPSG:2177

MIEJSCOWY PLAN ZAGOSPODAROWANIA PRZESTRZENNEGO GMINY LIPNO, DLA WYBRANYCH OBSZARÓW OBRĘBU GRONÓWKO